

ENERJİ – İKLİM RAPORU

Sayı 50 - 12 Kasım 2013

UYARI: Bu rapor uluslararası uzun dönem tahminlerinin en son güncellemeleri baz alınarak enerji üretim, tüketim ve ithalatına etki edecek mevsimsel faktörler değerlendirilmiştir. Uzun dönemli tahminler yüksek sapmalar gösterir.

Uluslararası kuruluşlar tarafından yapılmış olan uzun dönem sıcaklık ve yağış tahminleri üzerine yapılan değerlendirmeler çerçevesinde Türkiye ve çevresinde elektrik ve doğalgaz talebi ile kuraklık ve kesinti riski analizi yapıldığında;

Önümüzdeki 6 aylık periyotta; Türkiye'de elektrik ve doğalgaz taleplerinin geçmiş yıllara oranla Kasım ayında ortalamanın altında, Aralık ayında yüksek, Ocak ayında ortalama ve Şubat-Nisan aylarında ortalamadan düşük seviyede olması beklenmektedir. Türkiye enerji sistemi açısından doğu ve batı doğalgaz kesintisi ihtimalinin düşük olduğu değerlendirilmektedir.

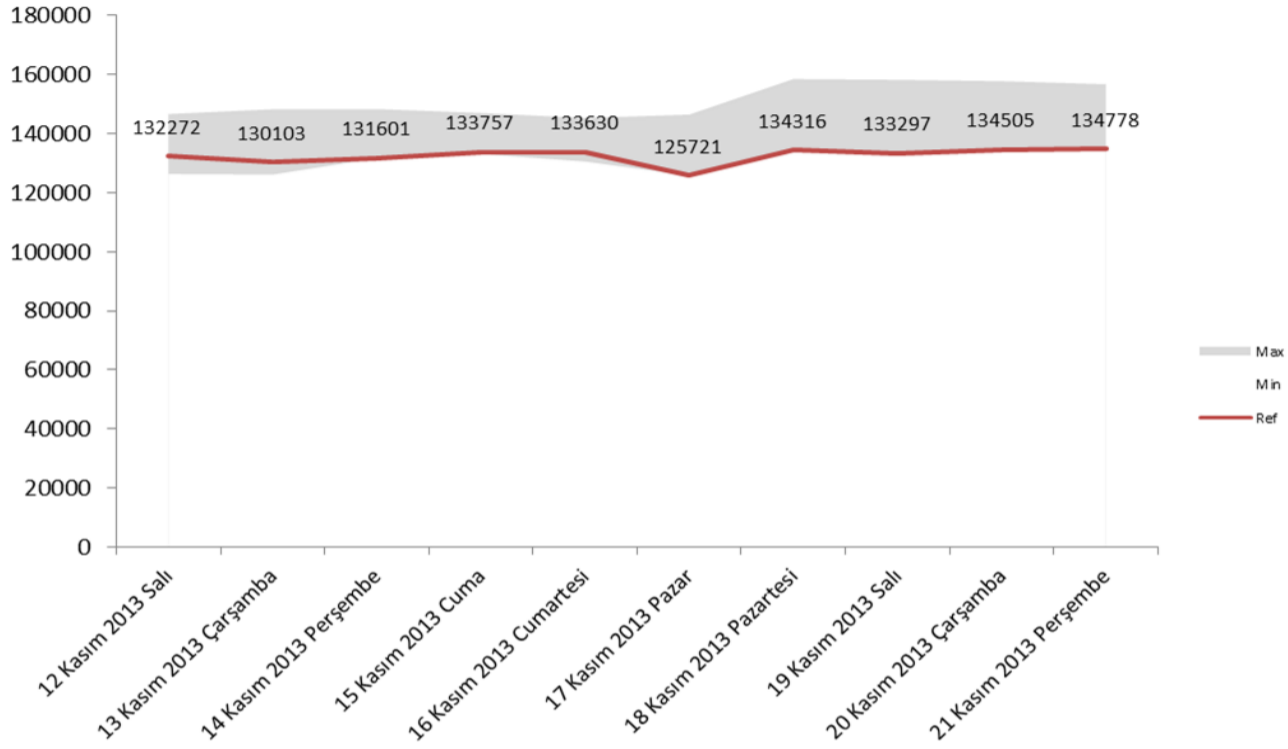
Mevsimsel etkilerin talebe etkileri (Seneden seneye büyüme artışı hariç olarak)

	Türkiye			Doğu Avrupa	Iran-Azerbaycan	Türkiye enerji sistemi açısından risk ihtimali		
	Elektrik Talebi	Doğalgaz Talebi	Hidro Seviyeleri	Doğalgaz talebi	Doğalgaz Talebi	Kuraklık	Doğu DG Kesintisi	Batı DG Kesintisi
Kasım	-	-	-	<>	-	<>	-	-
Aralık	+	+	+	<>	<>	-	-	-
Ocak	<>	<>	-	<>	<>	-	-	-
Şubat	-	-	-	<>	-	<>	-	-
Mart	-	-	-	<>	<>	<>	-	-
Nisan	-	-	-	<>	-	+	-	-

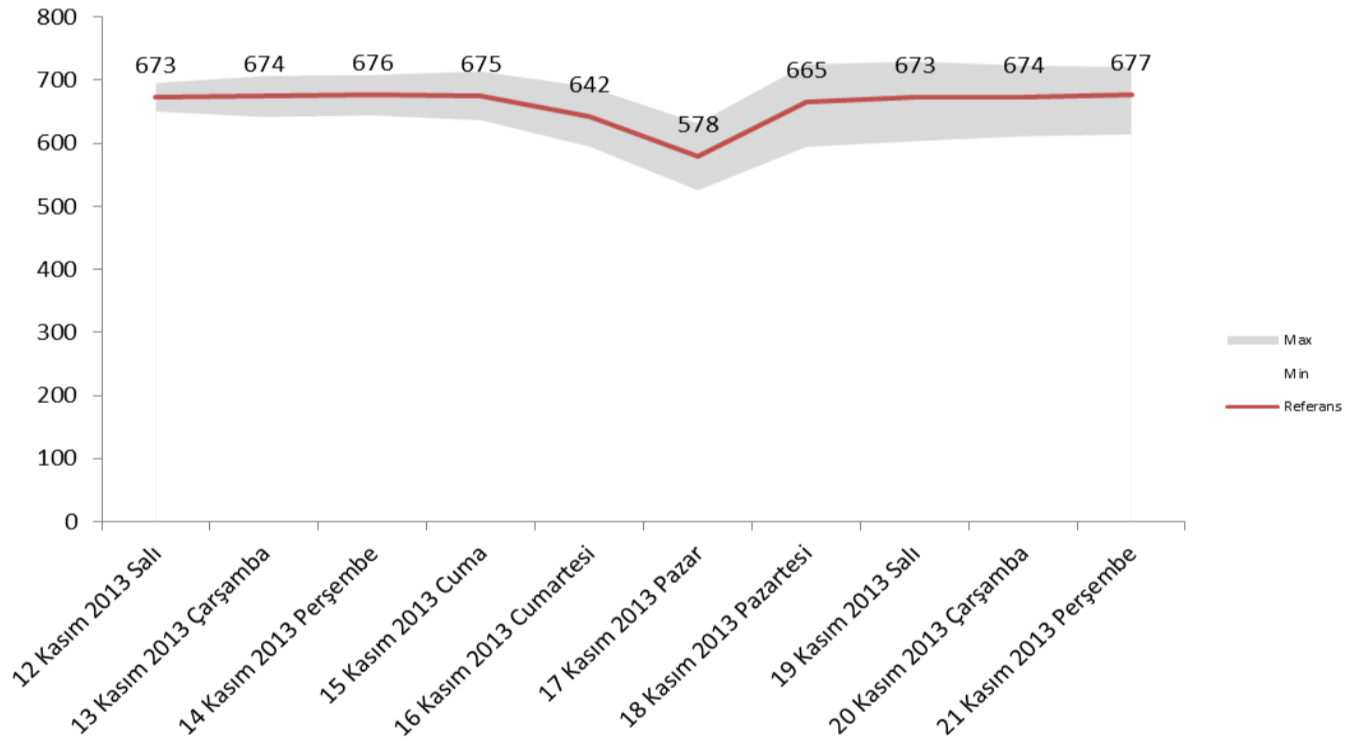
Çok Yüksek	Yüksek	Orta	Düşük	Çok Düşük
------------	--------	------	-------	-----------

10 Günlük Talep Tahminleri

Toplam Doğalgaz Talep Tahmini (1000 m³)



Toplam Elektrik Talep Tahmini (GWh)



Kaynaklar

1. Ulusal Okyanus ve Atmosfer İdaresi (NOAA) - İklim Tahmin Merkezi
2. Weather Underground