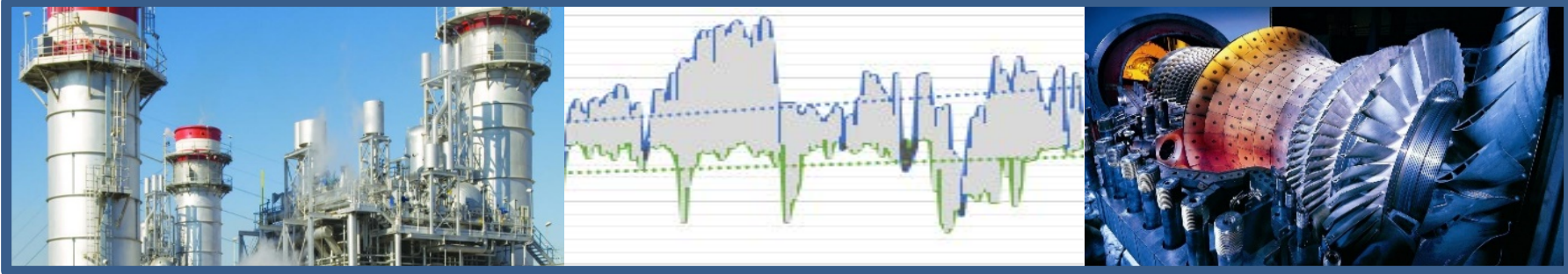




Termik Santraller Raporu



(Raporda Türkiye elektrik sisteminde yer alan doğal gaz, linyit ve ithal kömür santrallerinin elektrik üretim durumu incelenmektedir)

Yıl 2014 Hafta 49 Sayı 32

Özet

2014 yılı başından beri:

- Toplam tüketim,	237,96	TWh	olarak gerçekleşmiştir.		
- Toplam üretim,	233,01	TWh	olarak gerçekleşmiştir.		
- Toplam termik üretim,	183,91	TWh	ile üretimde yaklaşık	79%	
- Doğalgaz	111,66	TWh	ile üretimde yaklaşık	48%	
- Linyit	33,69	TWh	ile üretimde yaklaşık	14%	
- İthal Kömür	32,17	TWh	ile üretimde yaklaşık	14%	
- Diğer termik	6,40	TWh	ile üretimde yaklaşık	3%	pay almışlardır.

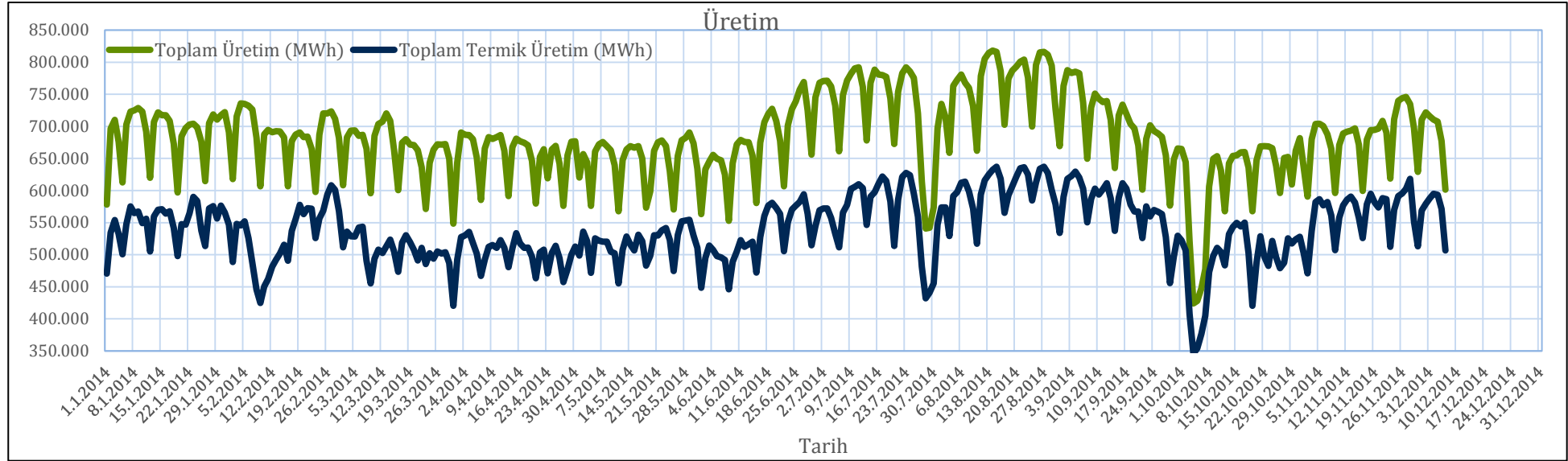
49 'uncu haftada:

- Günlük ort. tüketim,	712,1	GWh	olarak gerçekleşmiştir.		
- Günlük ort. üretim,	692,1	GWh	olarak gerçekleşmiştir.		
- Günlük ort. termik üretim,	571,8	GWh	ile üretimde yaklaşık	83%	
- Doğalgazdan üretim,	333,8	GWh	ile üretimde yaklaşık	48%	
- Linyitten üretim,	98,1	GWh	ile üretimde yaklaşık	14%	
- İthal Kömüründen üretim,	115,4	GWh	ile üretimde yaklaşık	17%	pay almışlardır.

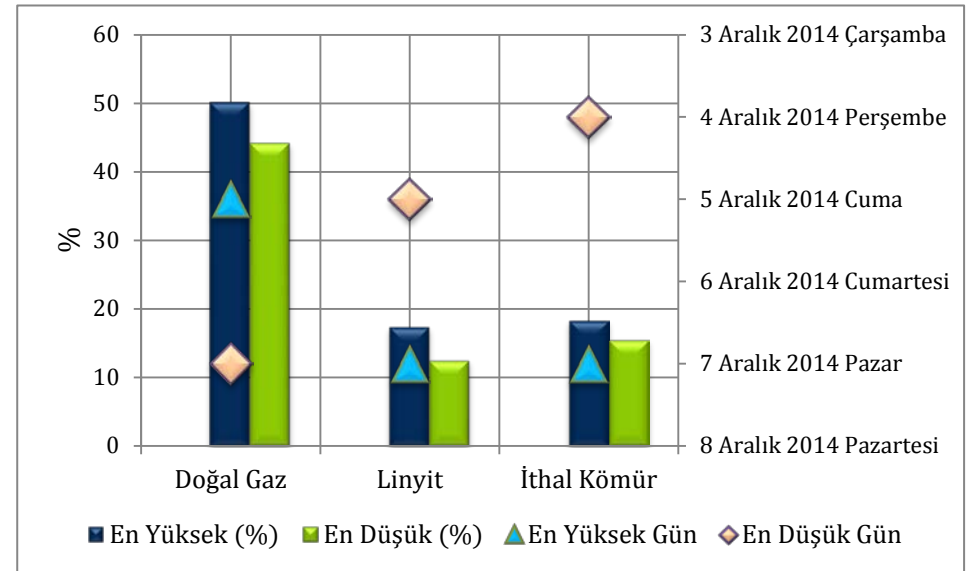
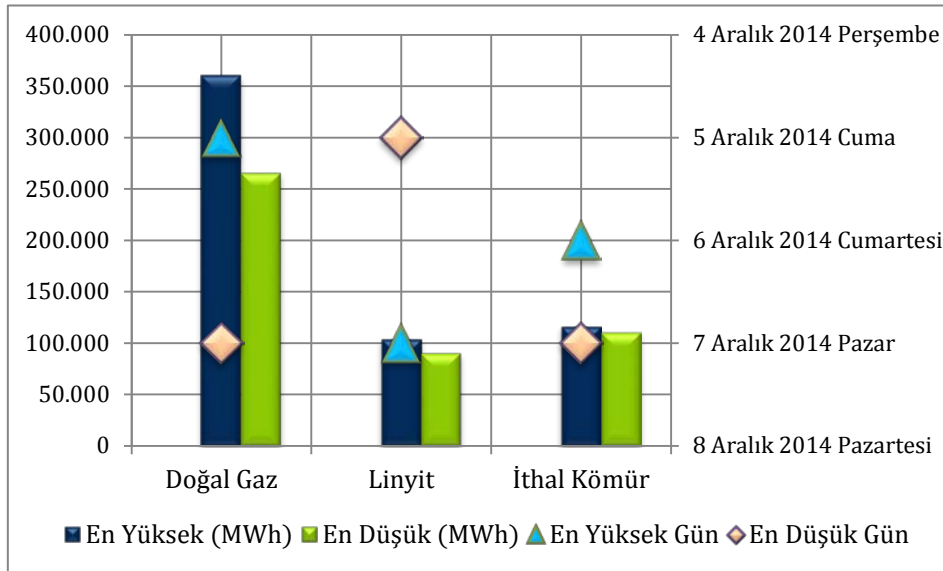
Murat ÇİFTÇİ muratciftci@enerji.gov.tr

Adem BİLMEZ abilmez@enerji.gov.tr

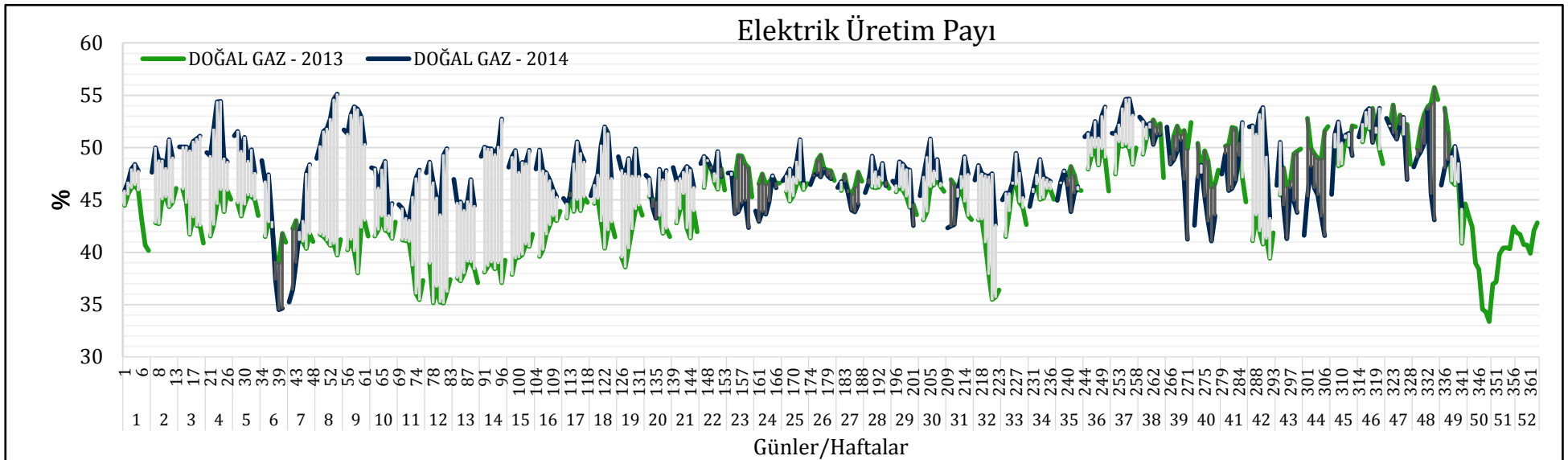
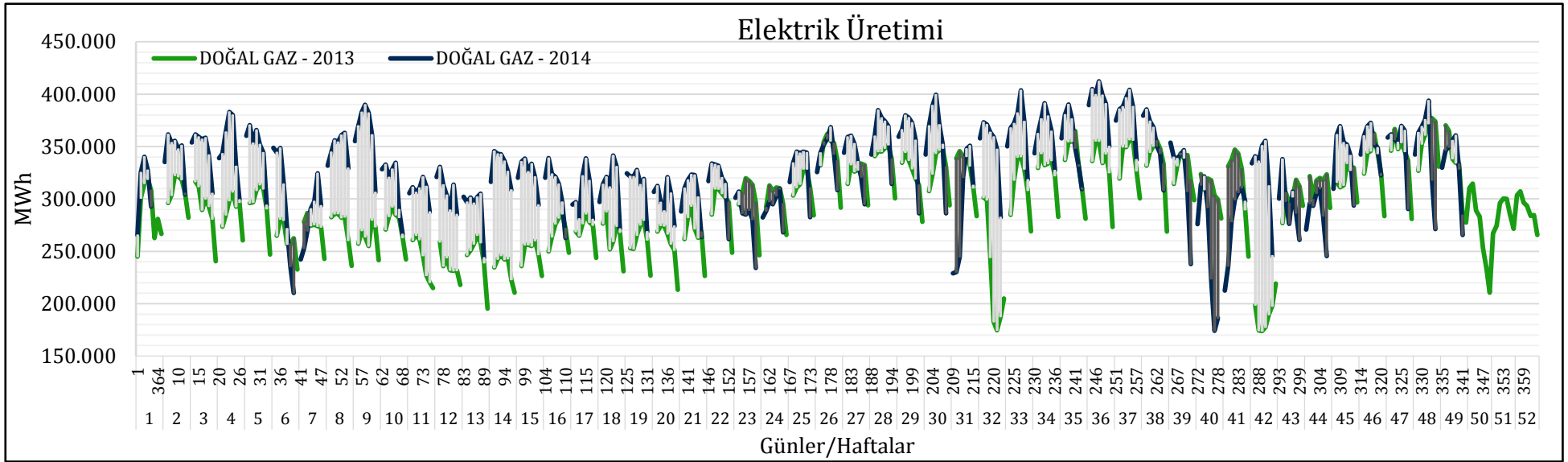
Elektrik Üretimi



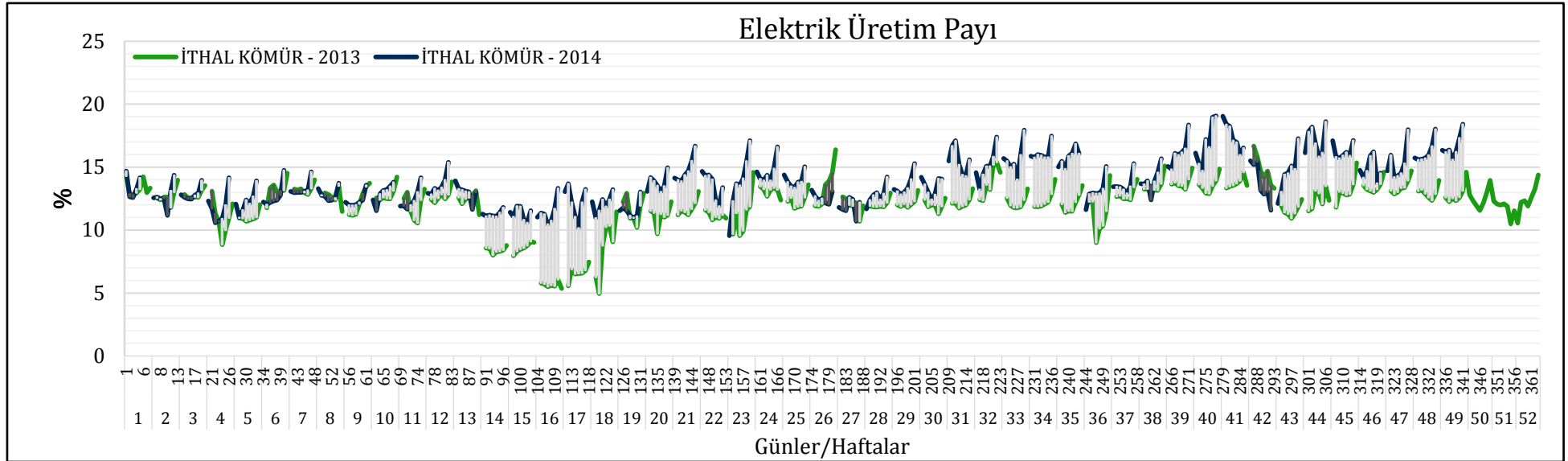
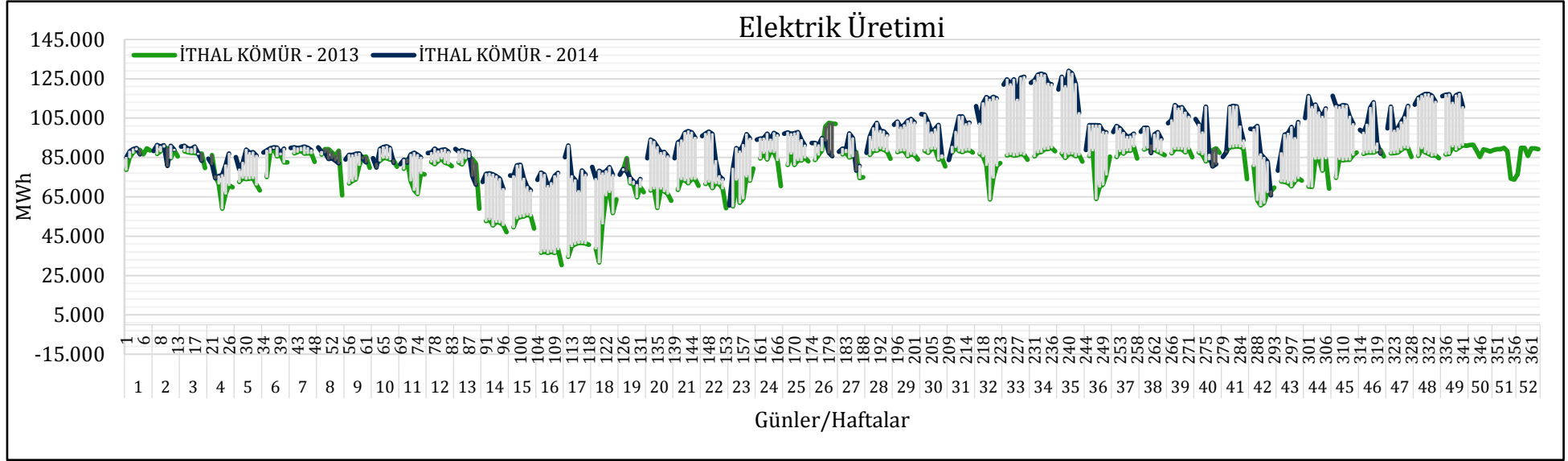
Termik Kaynaklardan Elde Edilen Üretimin ve Üretim Payının En Yüksek/En Düşük Gerçekleştiği Değerler/Günler



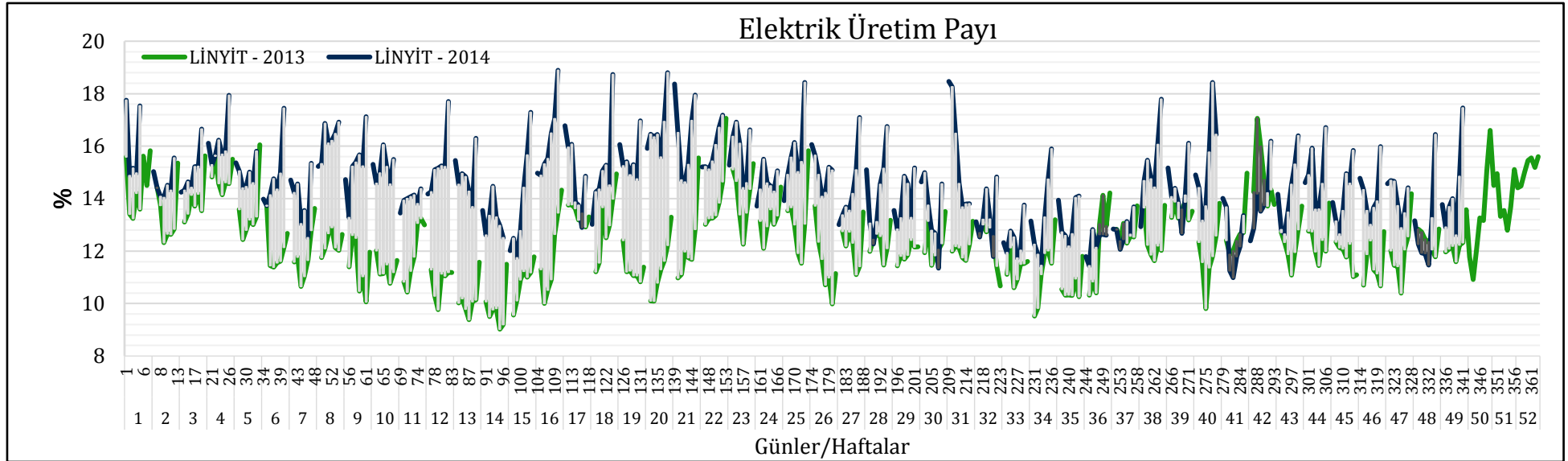
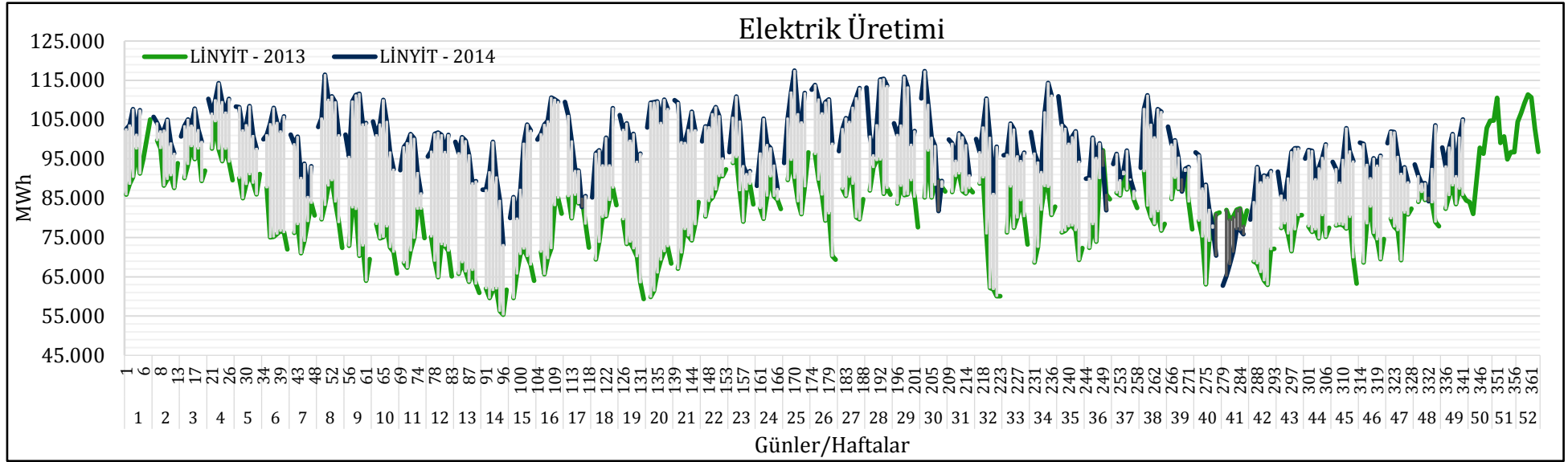
Doğal Gaz Kaynaklı Elektrik Üretimi



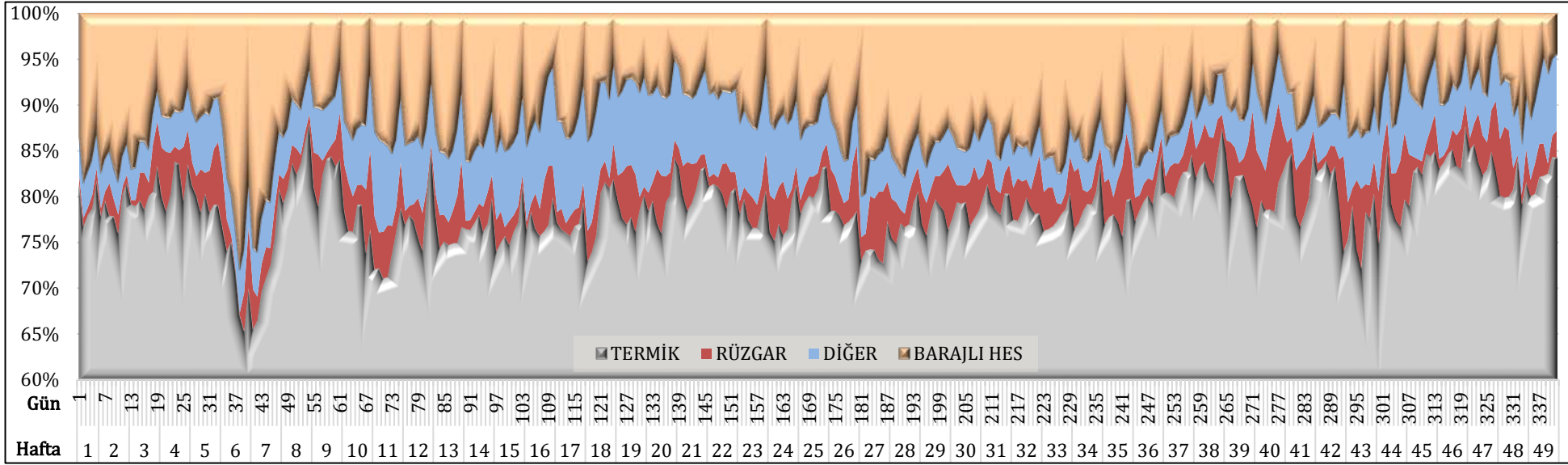
İthal Kömür Kaynaklı Elektrik Üretimi



Linyit Kaynaklı Elektrik Üretimi



Üretimin Kaynaklara Göre Değişimi (%)



	Doğal gaz			Linyit			İthal Kömür		
	2013	2014	Değişim %	2013	2014	Değişim %	2013	2014	Değişim %
Ocak	9.160.777	10.637.138	16%	2.882.447	3.257.842	13%	2.529.106	2.664.705	5%
Şubat	7.548.717	9.001.029	19%	2.231.682	2.872.710	29%	2.303.442	2.455.194	7%
Mart	7.774.442	9.540.342	23%	2.190.868	3.041.558	39%	2.493.294	2.646.046	6%
Nisan	7.714.311	9.510.568	23%	2.130.838	2.849.502	34%	1.335.428	2.278.452	71%
Mayıs	8.282.114	9.633.774	16%	2.331.921	3.208.976	38%	2.140.450	2.666.973	25%
Haziran	9.299.556	9.342.143	0%	2.583.957	3.066.497	19%	2.452.343	2.740.294	12%
Temmuz	10.206.058	10.577.039	4%	2.709.095	3.241.938	20%	2.673.600	3.005.966	12%
Ağustos	9.385.699	11.071.890	18%	2.423.256	3.100.254	28%	2.644.319	3.684.830	39%
Eylül	9.906.482	10.785.351	9%	2.516.878	2.887.264	15%	2.561.469	3.007.824	17%
Ekim	8.746.208	8.955.493	2%	2.340.471	2.639.009	13%	2.421.958	2.987.851	23%
Kasım	10.029.336	10.267.081	2%	2.334.406	2.838.413	22%	2.566.465	3.222.290	26%
Aralık	-	-	-	-	-	-	-	-	-
Toplam	98.053.700	109.321.848		26.675.819	33.003.963		26.121.873	31.360.423	