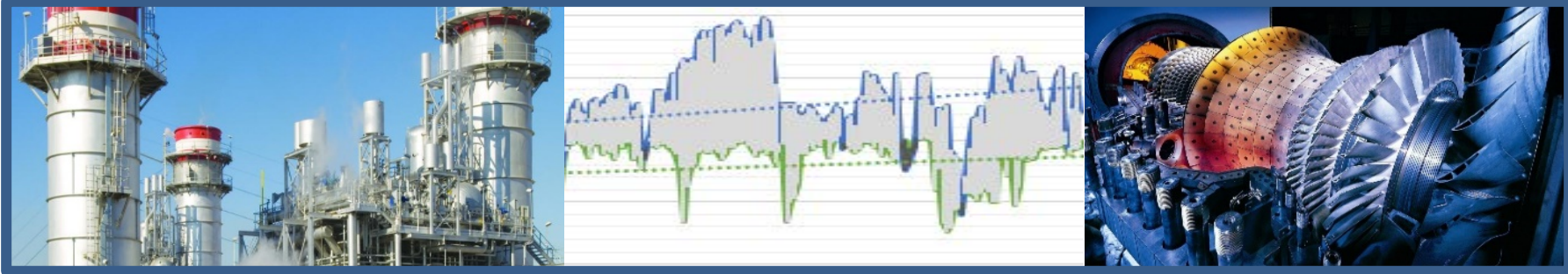




Termik Santraller Raporu



(Raporda Türkiye elektrik sisteminde yer alan doğal gaz, linyit ve ithal kömür santrallerinin elektrik üretim durumu incelenmektedir)

Yıl 2014 Hafta 50 Sayı 33

Özet

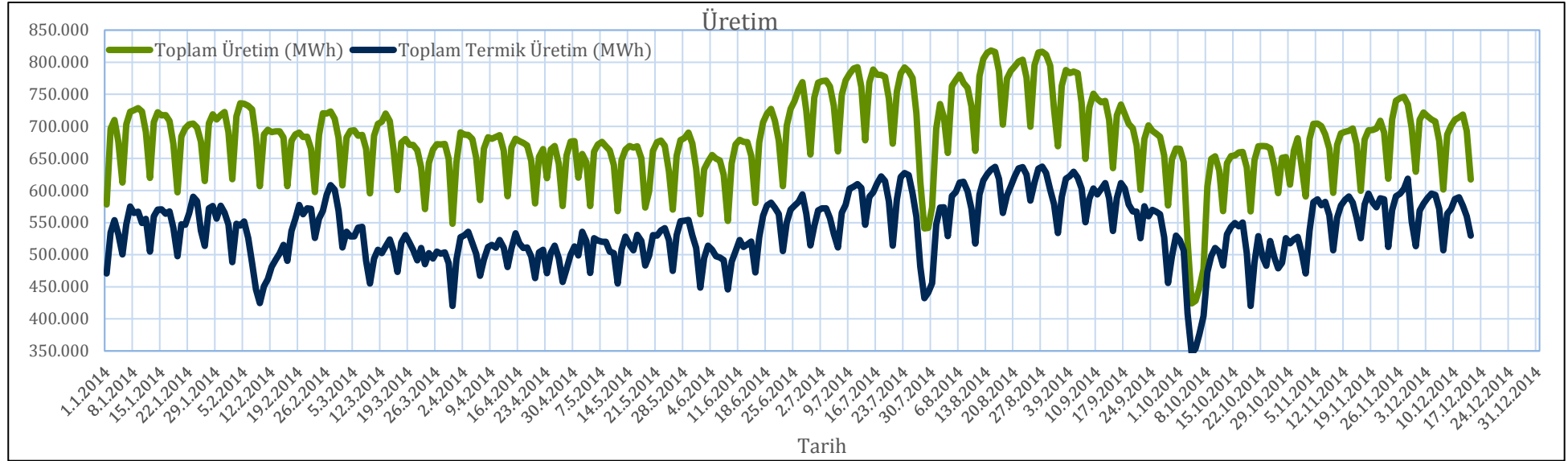
2014 yılı başından beri:

- Toplam tüketim,	242,91	TWh	olarak gerçekleşmiştir.	
- Toplam üretim,	237,85	TWh	olarak gerçekleşmiştir.	
- Toplam termik üretim,	187,89	TWh	ile üretimde yaklaşık	79%
- Doğalgaz	113,96	TWh	ile üretimde yaklaşık	48%
- Linyit	34,44	TWh	ile üretimde yaklaşık	14%
- İthal Kömür	32,93	TWh	ile üretimde yaklaşık	14%
- Diğer termik	6,56	TWh	ile üretimde yaklaşık	3% pay almışlardır.

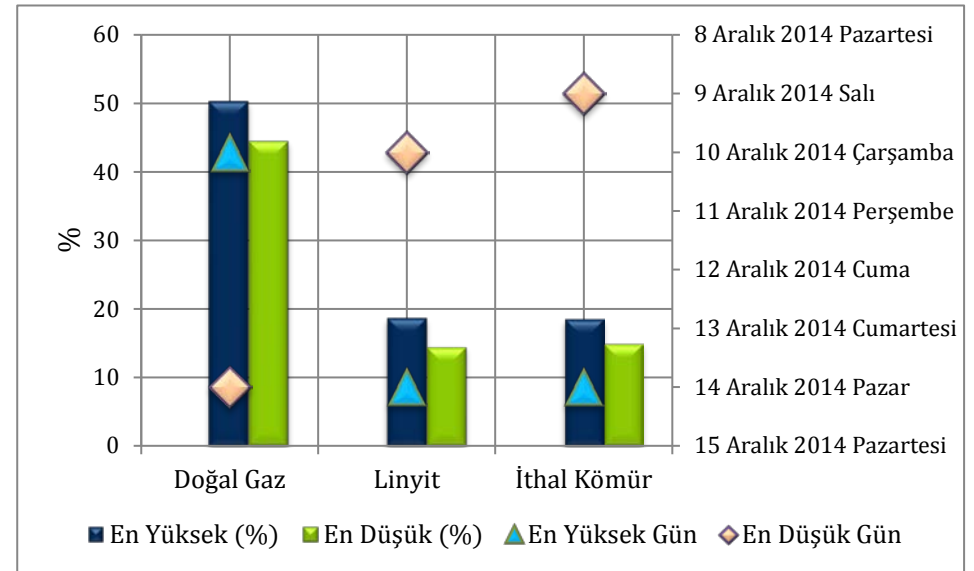
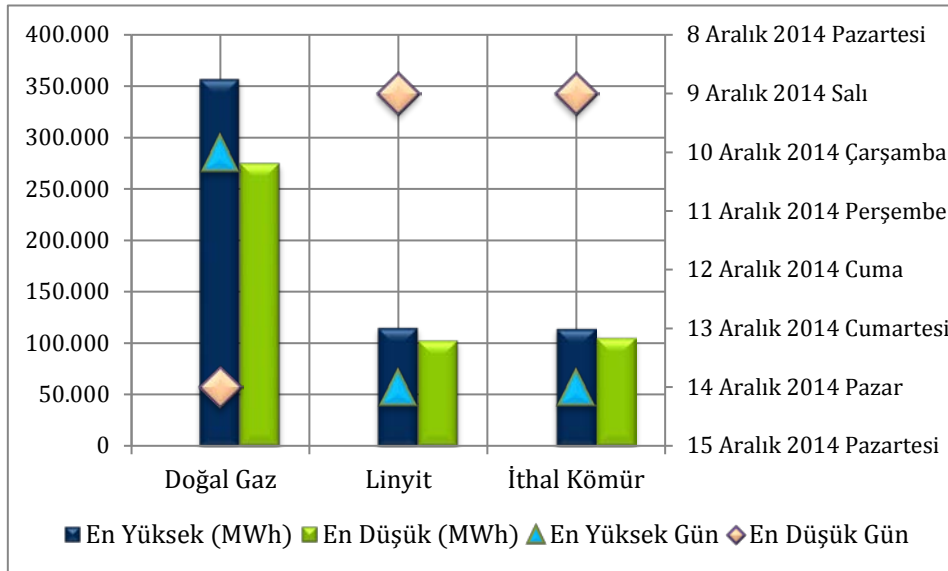
50 nci haftada:

- Günlük ort. tüketim,	707,2	GWh	olarak gerçekleşmiştir.	
- Günlük ort. üretim,	691,5	GWh	olarak gerçekleşmiştir.	
- Günlük ort. termik üretim,	568,2	GWh	ile üretimde yaklaşık	82%
- Doğalgazdan üretim,	328,5	GWh	ile üretimde yaklaşık	48%
- Linyitten üretim,	107,3	GWh	ile üretimde yaklaşık	16%
- İthal Kömüründen üretim,	108,8	GWh	ile üretimde yaklaşık	16% pay almışlardır.

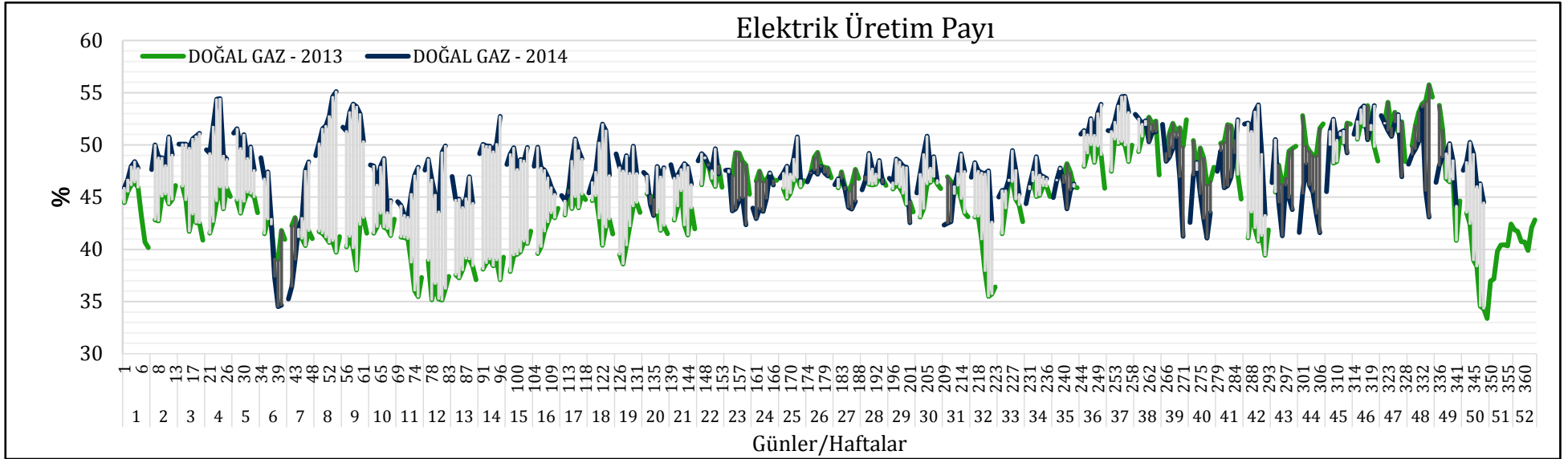
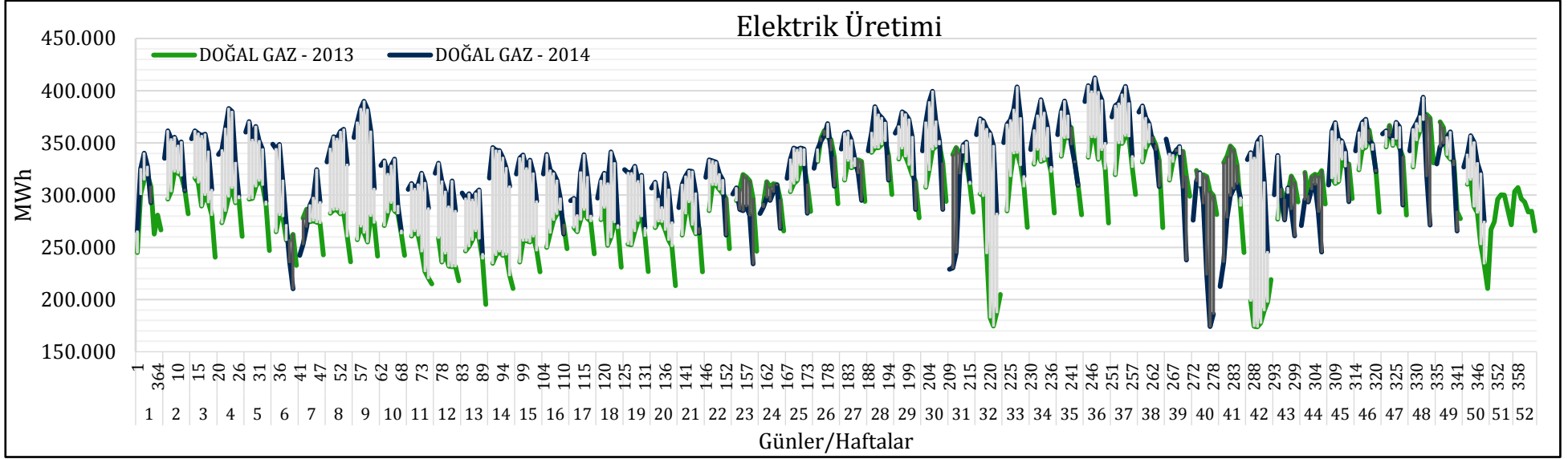
Elektrik Üretimi



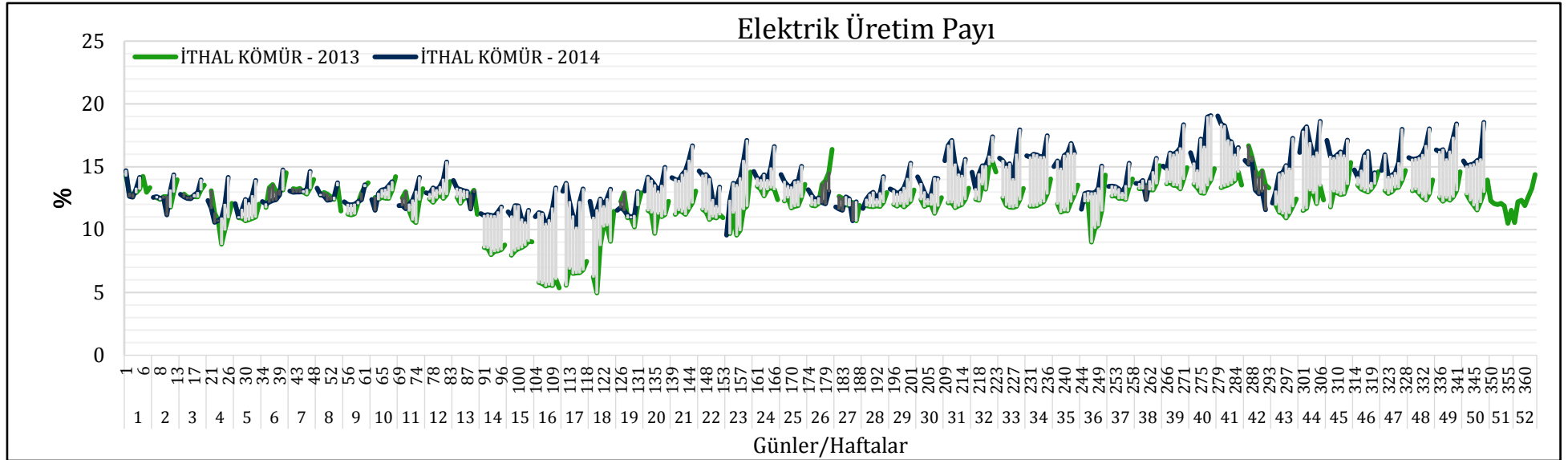
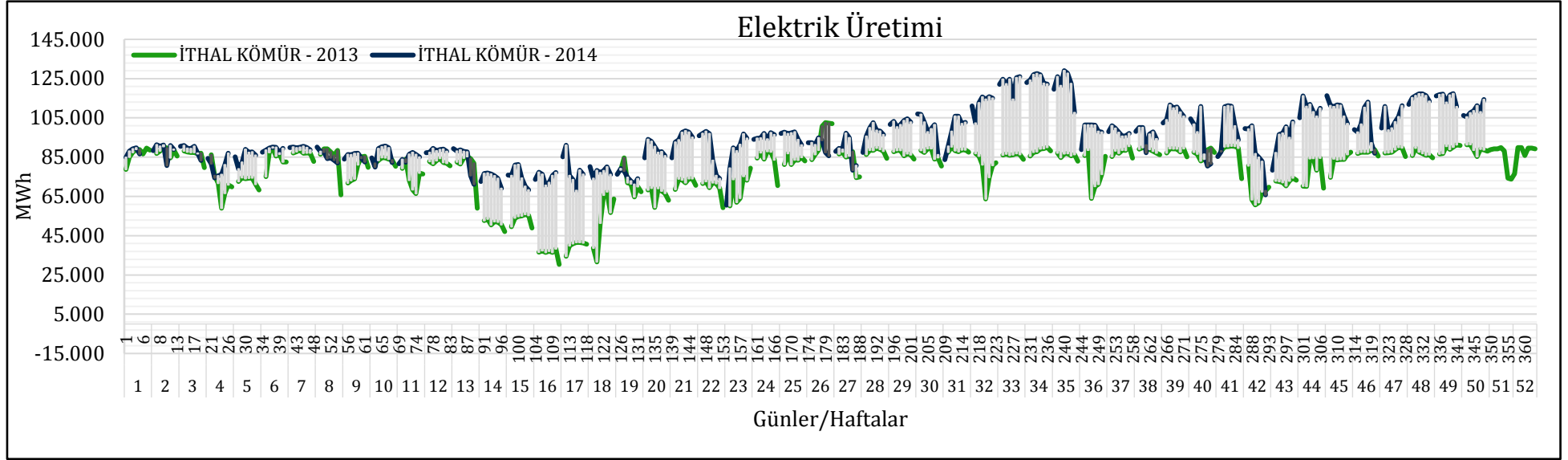
Termik Kaynaklardan Elde Edilen Üretimin ve Üretim Payının En Yüksek/En Düşük Gerçekleştiği Değerler/Günler



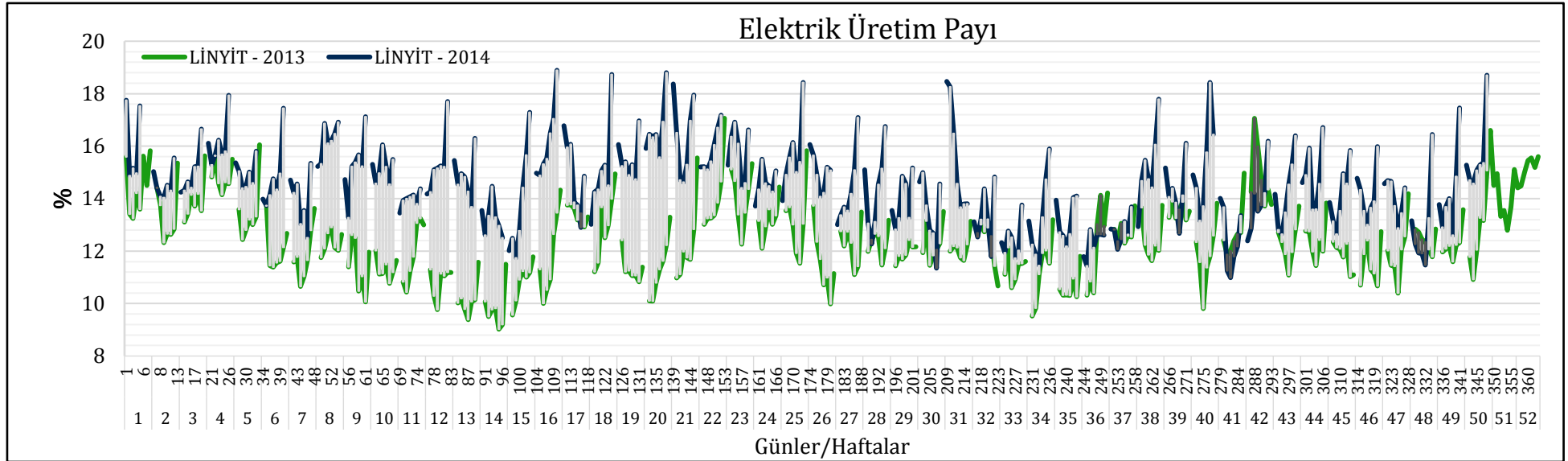
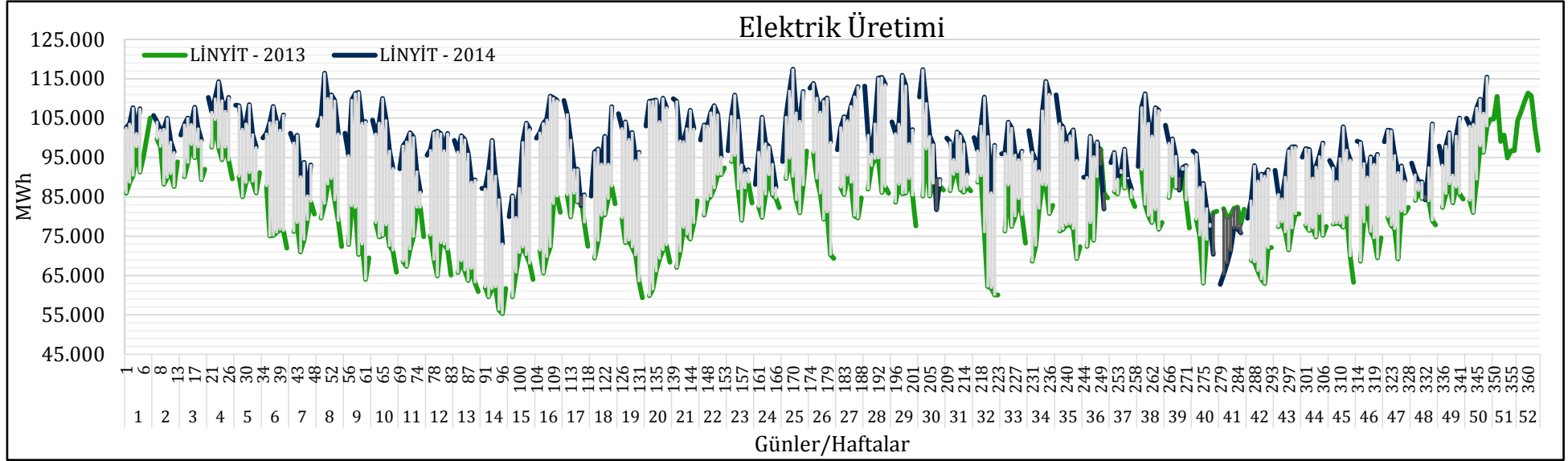
Doğal Gaz Kaynaklı Elektrik Üretimi



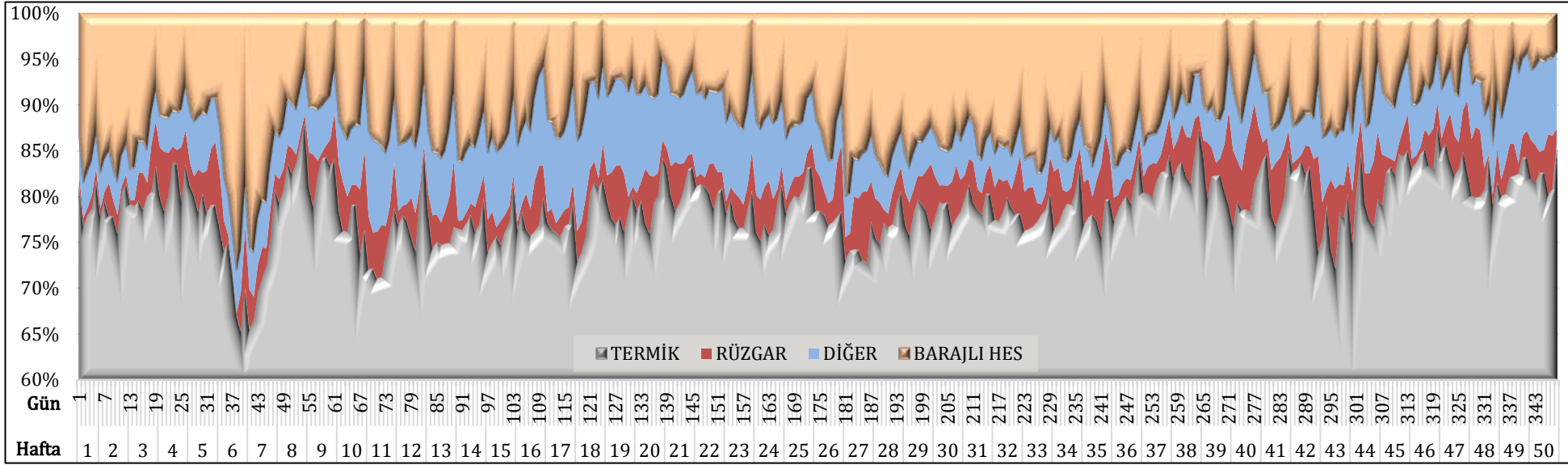
İthal Kömür Kaynaklı Elektrik Üretimi



Linyit Kaynaklı Elektrik Üretimi



Üretimin Kaynaklara Göre Değişimi (%)



GWh	Doğal gaz			Linyit			İthal Kömür		
	2013	2014	Değişim %	2013	2014	Değişim %	2013	2014	Değişim %
Ocak	9.161	10.637	16%	2.882	3.258	13%	2.529	2.665	5%
Şubat	7.549	9.001	19%	2.232	2.873	29%	2.303	2.455	7%
Mart	7.774	9.540	23%	2.191	3.042	39%	2.493	2.646	6%
Nisan	7.714	9.511	23%	2.131	2.850	34%	1.335	2.278	71%
Mayıs	8.282	9.634	16%	2.332	3.209	38%	2.140	2.667	25%
Haziran	9.300	9.342	0%	2.584	3.066	19%	2.452	2.740	12%
Temmuz	10.206	10.577	4%	2.709	3.242	20%	2.674	3.006	12%
Ağustos	9.386	11.072	18%	2.423	3.100	28%	2.644	3.685	39%
Eylül	9.906	10.785	9%	2.517	2.887	15%	2.561	3.008	17%
Ekim	8.746	8.955	2%	2.340	2.639	13%	2.422	2.988	23%
Kasım	10.029	10.267	2%	2.334	2.838	22%	2.566	3.222	26%
Aralık	-	-	-	-	-	-	-	-	-
Toplam	98.054	109.322		26.676	33.004		26.122	31.360	