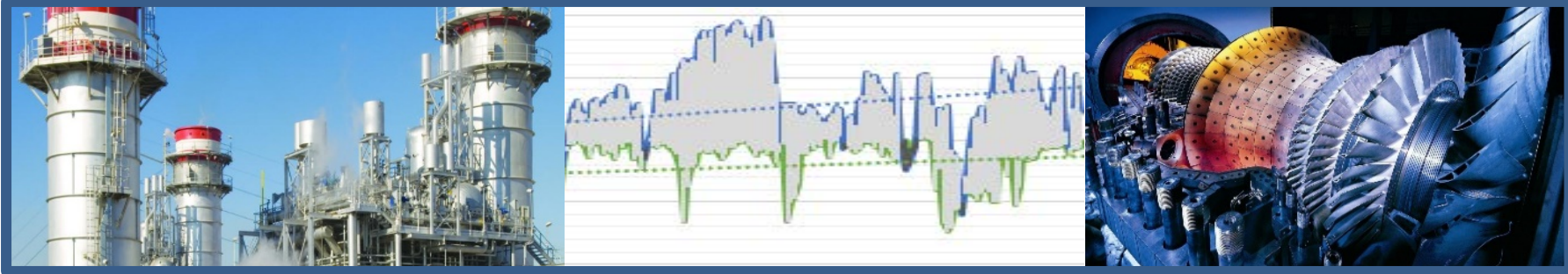




Termik Santraller Raporu



(Raporda Türkiye elektrik sisteminde yer alan doğal gaz, linyit ve ithal kömür santrallerinin elektrik üretim durumu incelenmektedir. Raporda yer alan veriler geçicidir.)

Yıl 2015 Hafta 1 Sayı 36

Özet

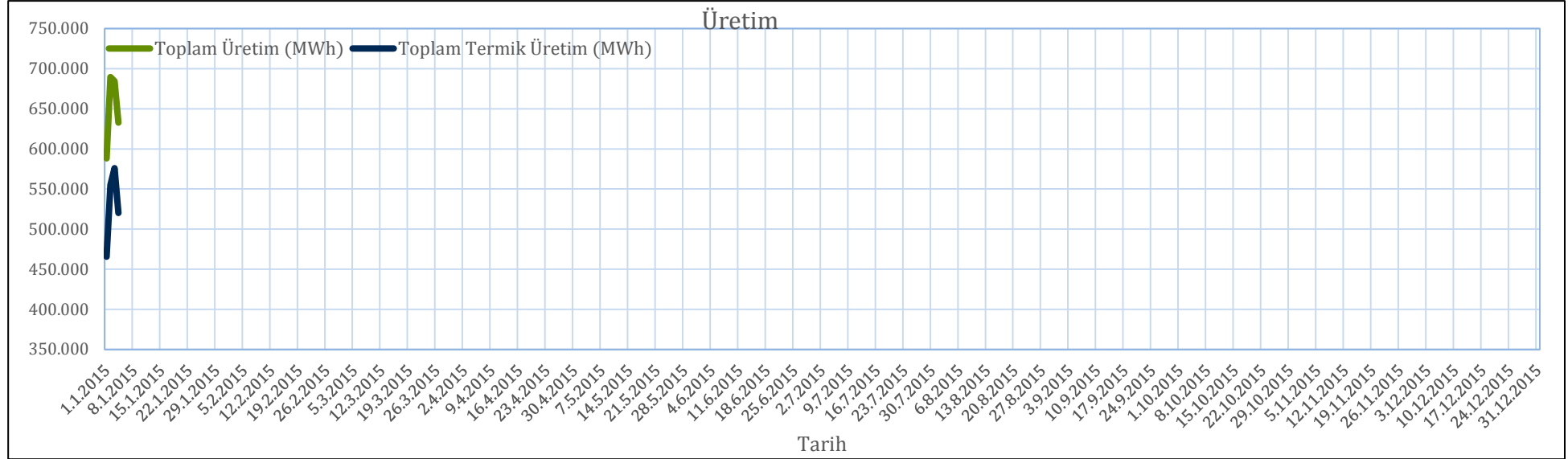
2015 yılı başından beri:

| | | | | | |
|-------------------------|------|-----|-------------------------|-----|------------------|
| - Toplam tüketim, | 2,65 | TWh | olarak gerçekleşmiştir. | | |
| - Toplam üretim, | 2,59 | TWh | olarak gerçekleşmiştir. | | |
| - Toplam termik üretim, | 2,12 | TWh | ile üretimde yaklaşık | 82% | |
| - Doğalgaz | 1,18 | TWh | ile üretimde yaklaşık | 45% | |
| - Linyit | 0,36 | TWh | ile üretimde yaklaşık | 14% | |
| - İthal Kömür | 0,48 | TWh | ile üretimde yaklaşık | 19% | |
| - Diğer termik | 0,09 | TWh | ile üretimde yaklaşık | 4% | pay almışlardır. |

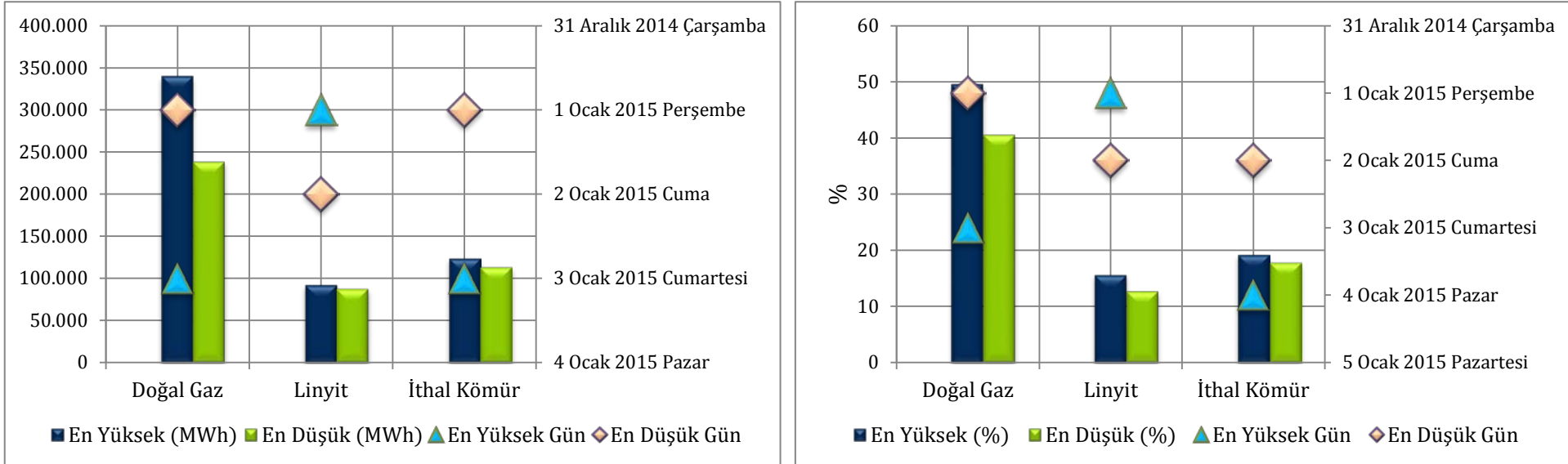
1 'inci haftada:

| | | | | | |
|------------------------------|-------|-----|-------------------------|-----|------------------|
| - Günlük ort. tüketim, | 662,1 | GWh | olarak gerçekleşmiştir. | | |
| - Günlük ort. üretim, | 648,7 | GWh | olarak gerçekleşmiştir. | | |
| - Günlük ort. termik üretim, | 529,2 | GWh | ile üretimde yaklaşık | 82% | |
| - Doğalgazdan üretim, | 295,0 | GWh | ile üretimde yaklaşık | 45% | |
| - Linyitten üretim, | 90,6 | GWh | ile üretimde yaklaşık | 14% | |
| - İthal Kömüründen üretim, | 120,6 | GWh | ile üretimde yaklaşık | 19% | pay almışlardır. |

Elektrik Üretimi

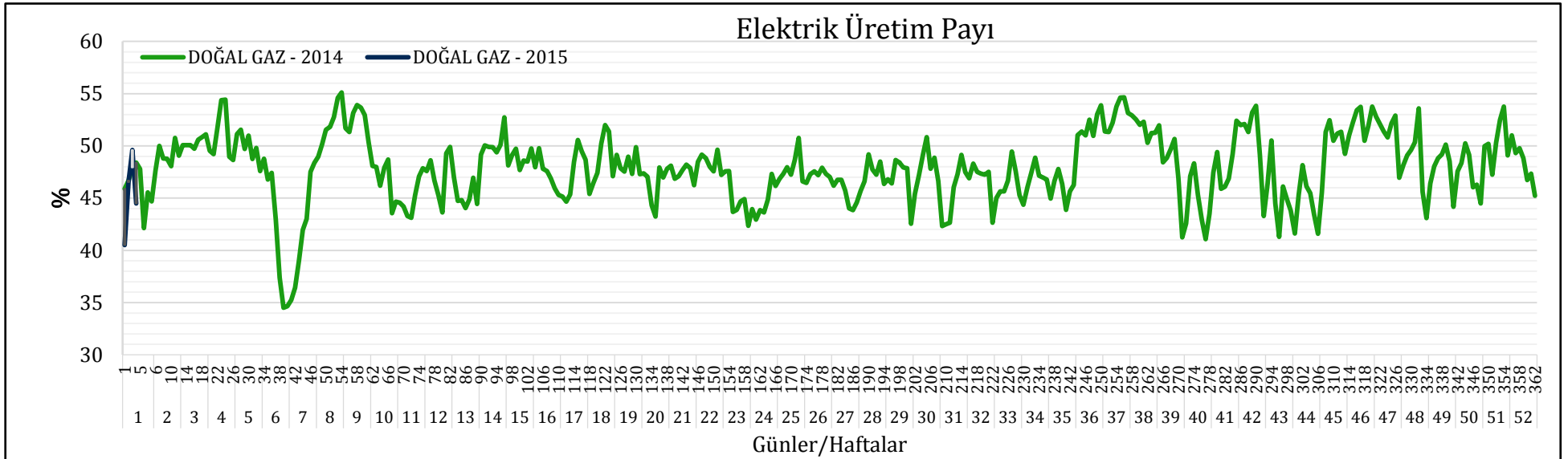
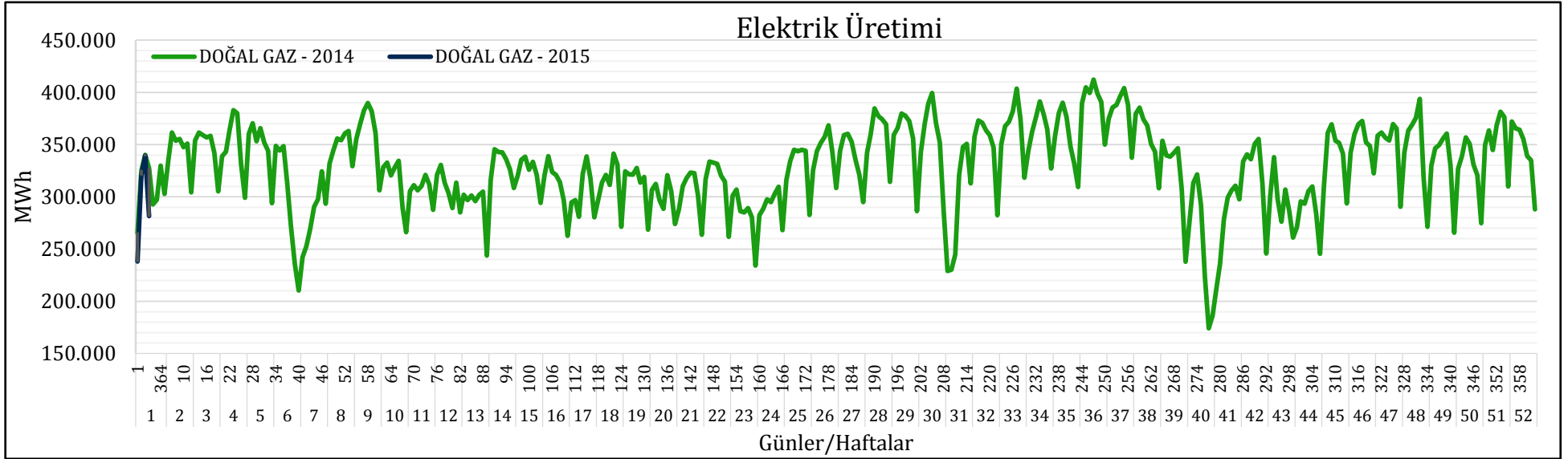


Termik Kaynaklardan Elde Edilen Üretimin ve Üretim Payının En Yüksek/En Düşük Gerçekleştiği Değerler/Günler

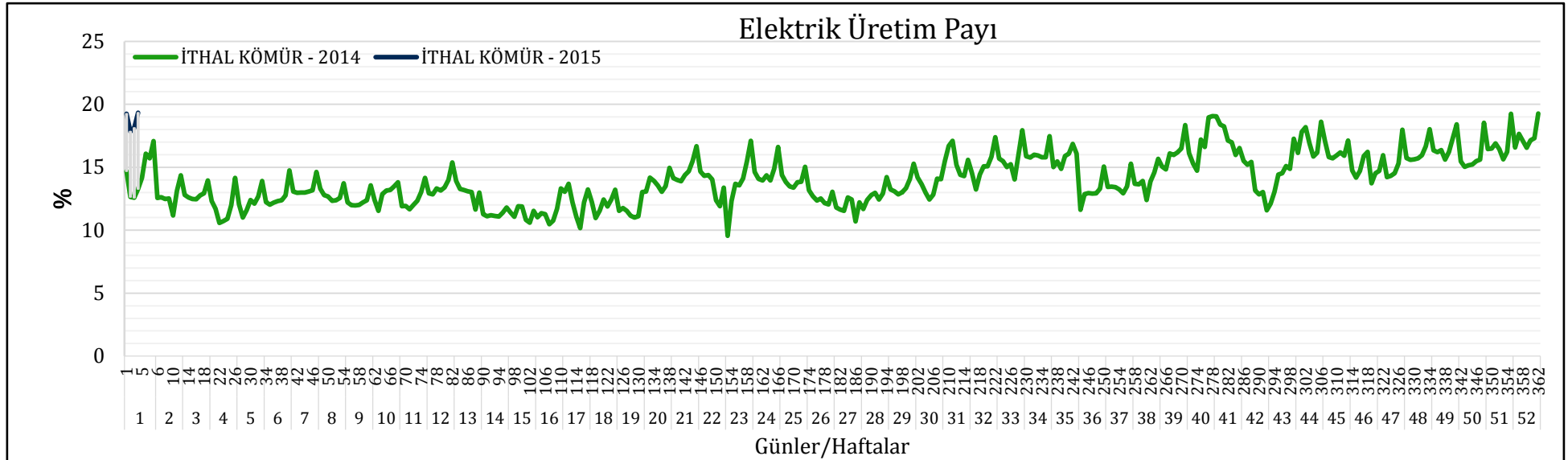
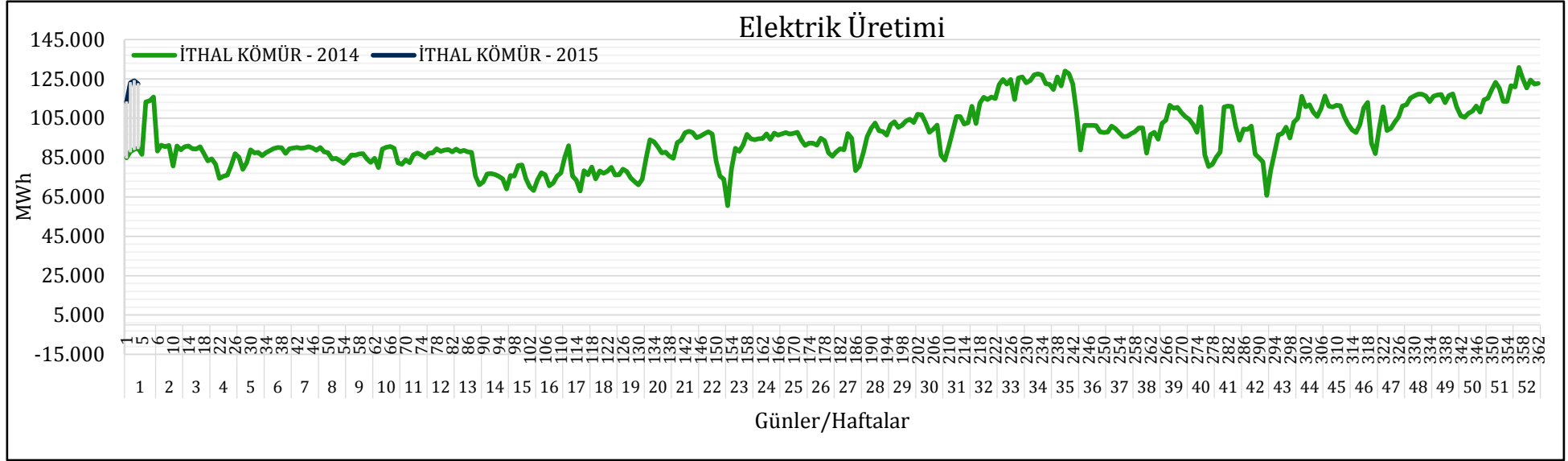


(Grafiklerde yer alan sütunlar sol eksendeki gerçekleşme miktarı ve oranı, ▲ ◆ ise sağ ekseninde bu gerçekleştirmelerin hangi gün olduğunu belirtmektedir.)

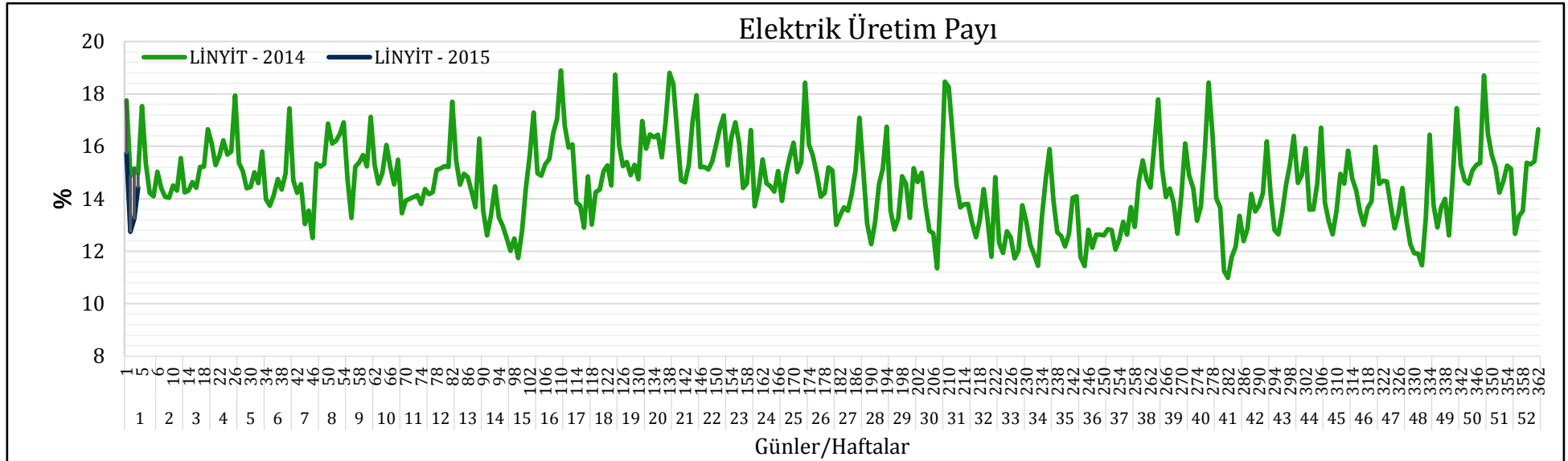
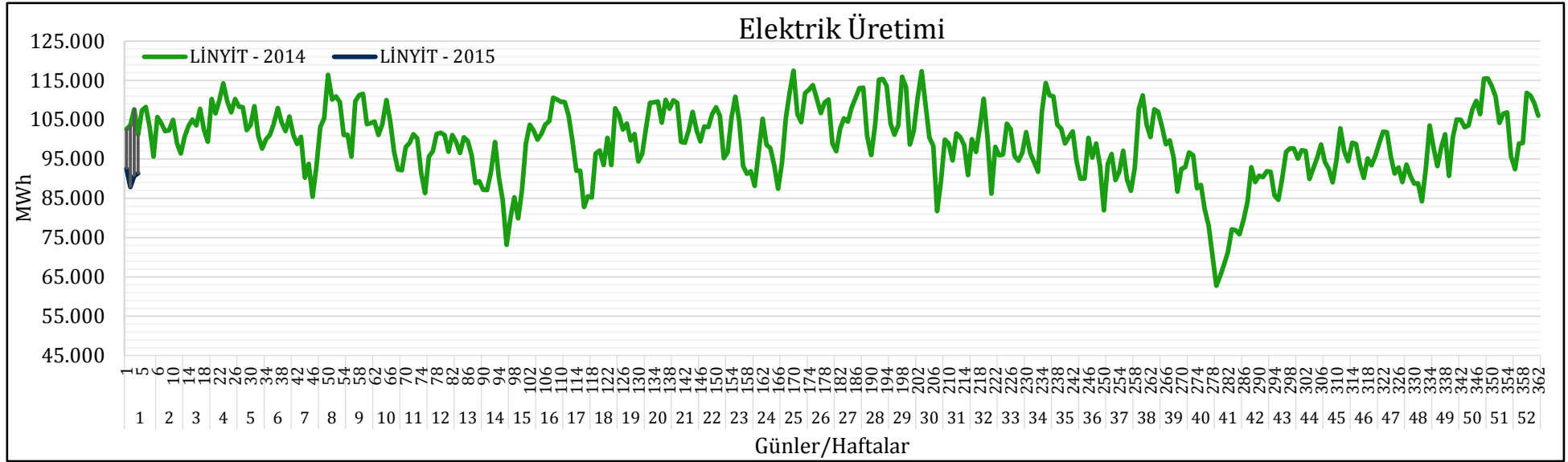
Doğal Gaz Kaynaklı Elektrik Üretimi



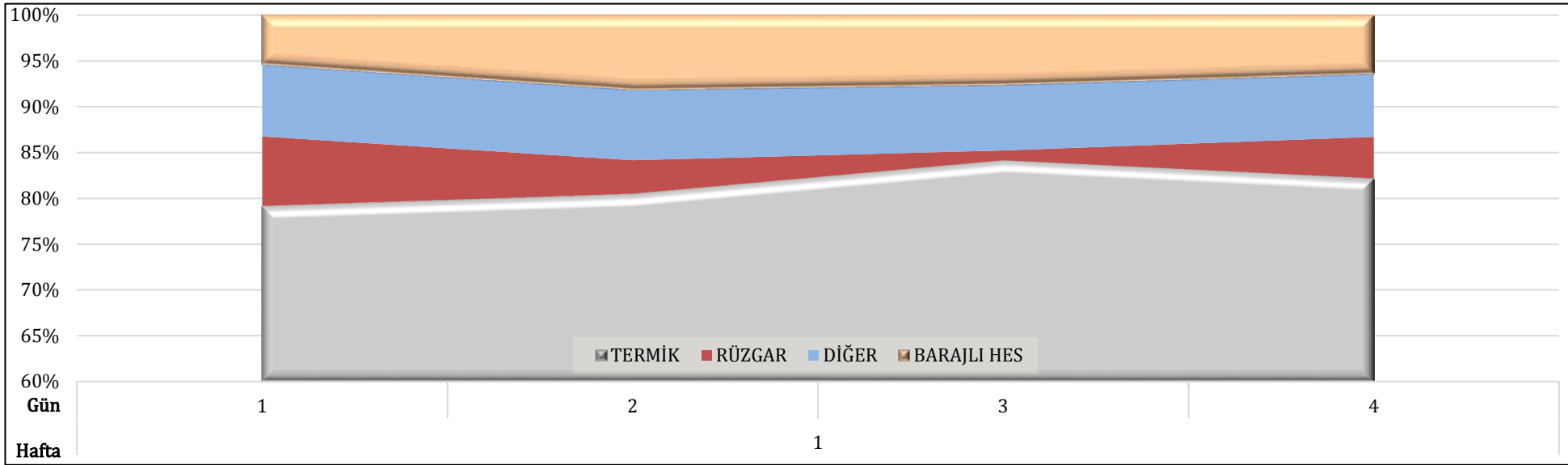
İthal Kömür Kaynaklı Elektrik Üretimi



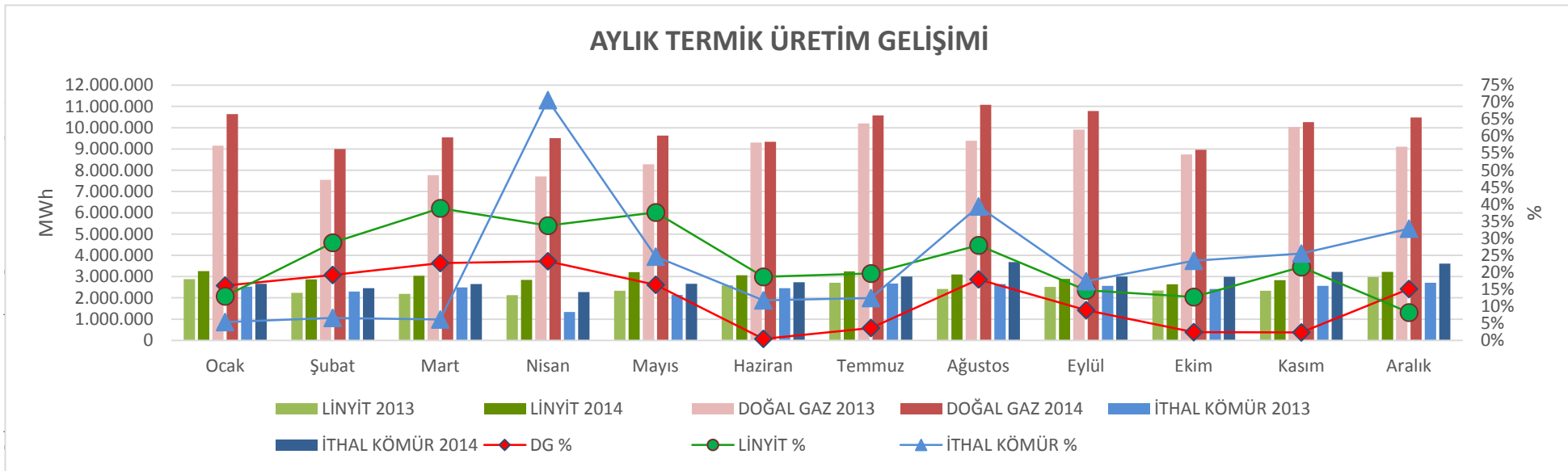
Linyit Kaynaklı Elektrik Üretimi



Üretimin Kaynaklara Göre Değişimi (%)



AYLIK TERMİK ÜRETİM GELİŞİMİ



(Grafiklerde yer alan sütunlar sol eksendeki üretimi, noktalar ise 2013-2014 yılı kaynakların yüzde değişim oranını belirtmektedir.)