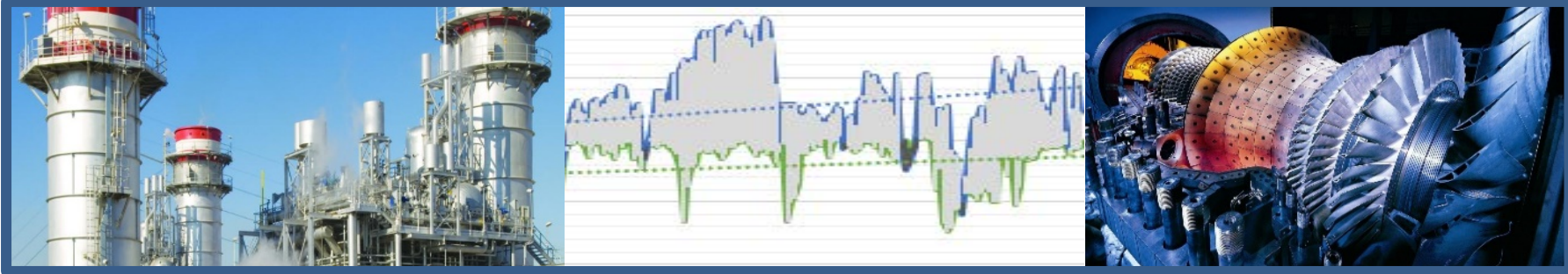




# Termik Santraller Raporu



(Raporda Türkiye elektrik sisteminde yer alan doğal gaz, linyit ve ithal kömür santrallerinin elektrik üretim durumu incelenmektedir. Raporda yer alan veriler geçicidir.)

Yıl 2015 Hafta 2 Sayı 37

## Özet

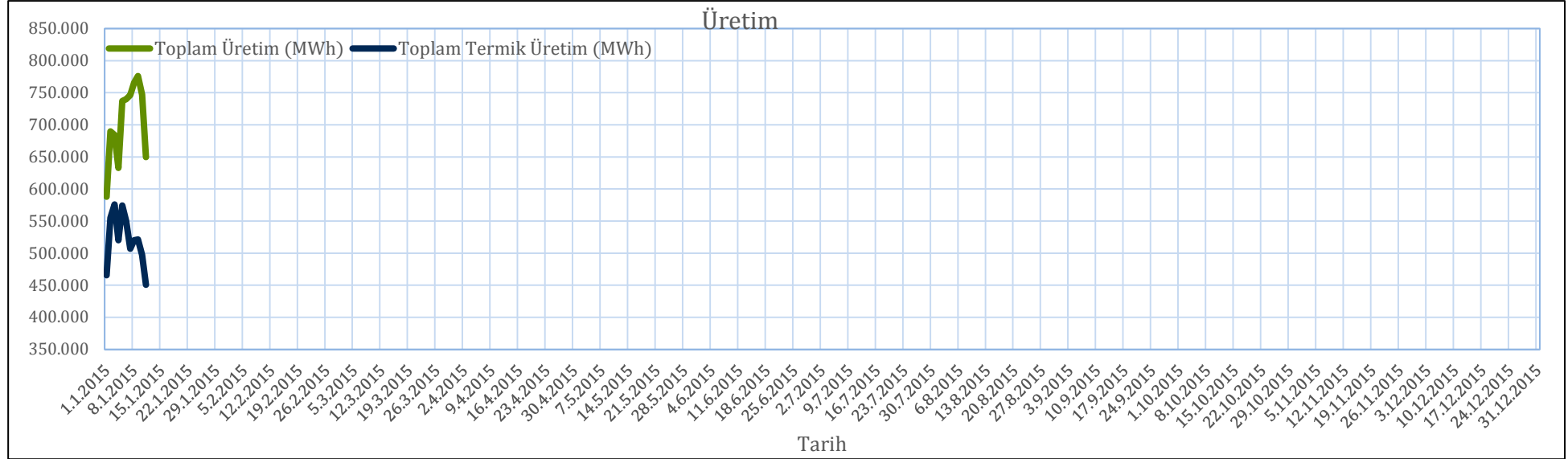
### 2015 yılı başından beri:

- Toplam tüketim,	7,91	TWh	olarak gerçekleşmiştir.	
- Toplam üretim,	7,76	TWh	olarak gerçekleşmiştir.	
- Toplam termik üretim,	5,74	TWh	ile üretimde yaklaşık	74%
- Doğal gaz	3,25	TWh	ile üretimde yaklaşık	42%
- Linyit	0,92	TWh	ile üretimde yaklaşık	12%
- İthal Kömür	1,30	TWh	ile üretimde yaklaşık	17%
- Diğer termik	0,27	TWh	ile üretimde yaklaşık	3% pay almıştır.

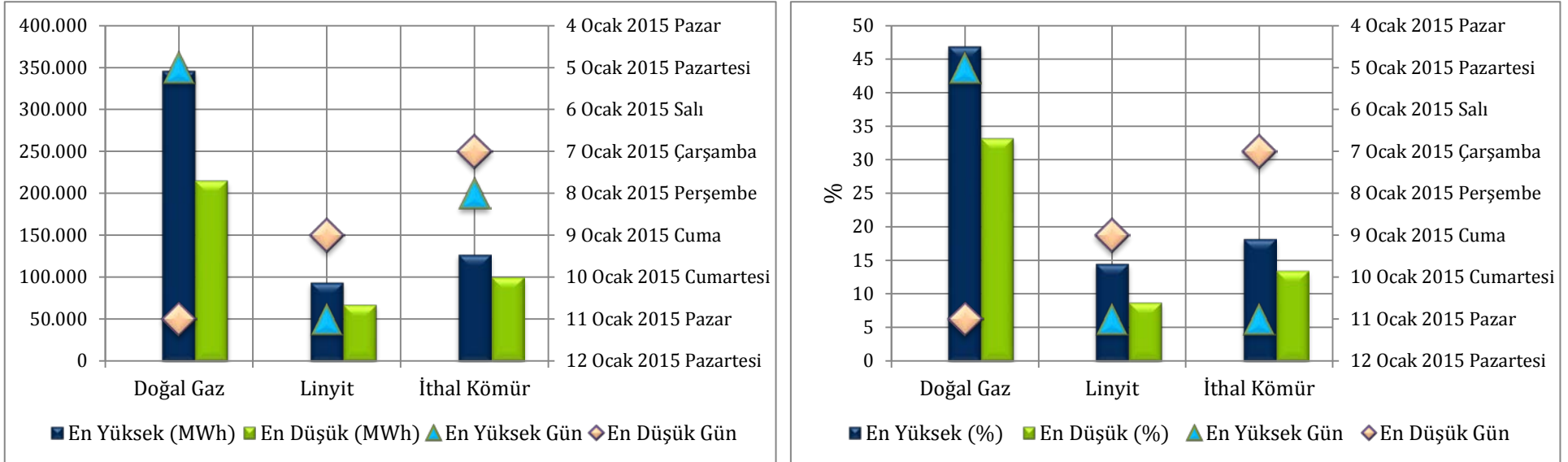
### 2 'inci haftada:

- Günlük ort. tüketim,	751,4	GWh	olarak gerçekleşmiştir.	
- Günlük ort. üretim,	737,4	GWh	olarak gerçekleşmiştir.	
- Günlük ort. termik üretim,	517,3	GWh	ile üretimde yaklaşık	70%
- Doğal gazdan üretim,	295,6	GWh	ile üretimde yaklaşık	40%
- Linyitten üretim,	79,7	GWh	ile üretimde yaklaşık	11%
- İthal Kömürden üretim,	117,1	GWh	ile üretimde yaklaşık	16% pay almıştır.

## Elektrik Üretimi

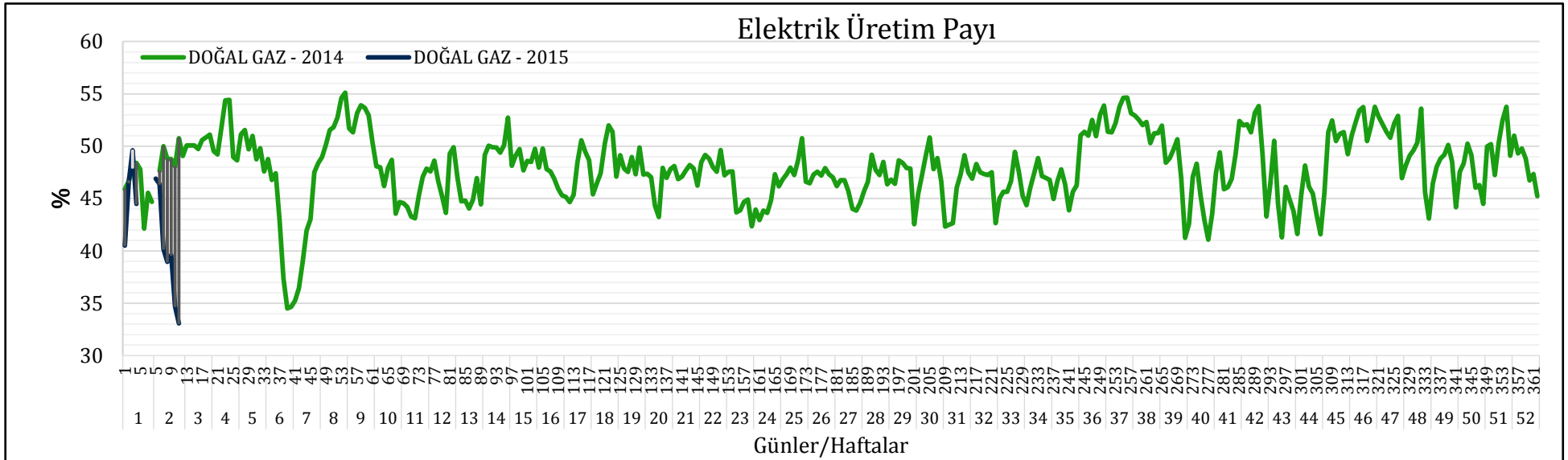
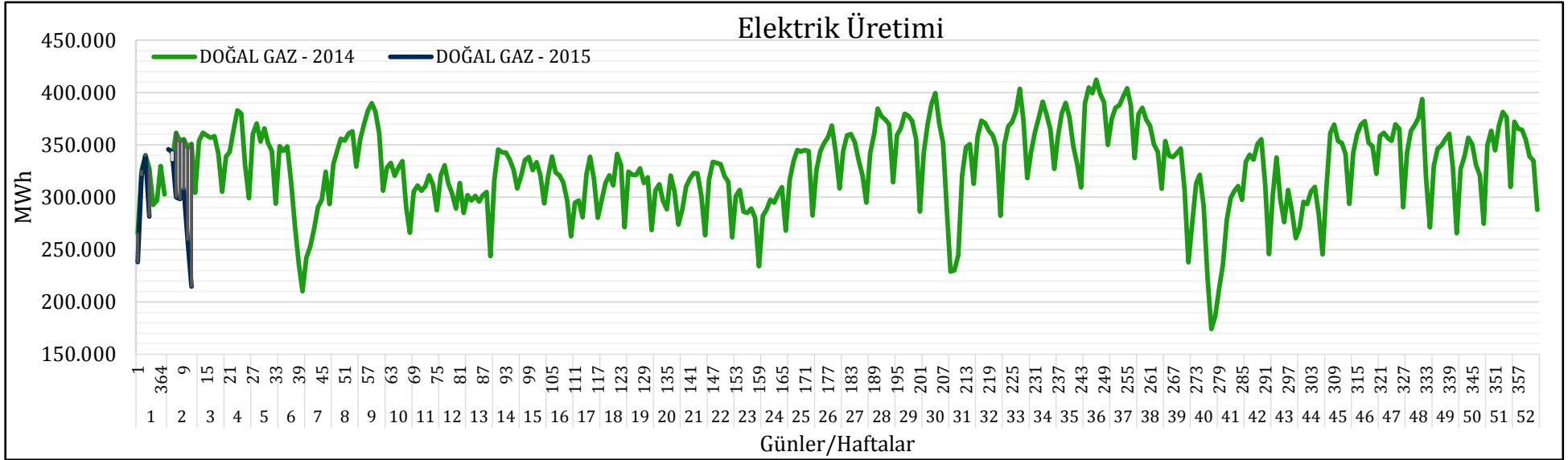


## Termik Kaynaklardan Elde Edilen Üretimin ve Üretim Payının En Yüksek/En Düşük Gerçekleştiği Değerler/Günler

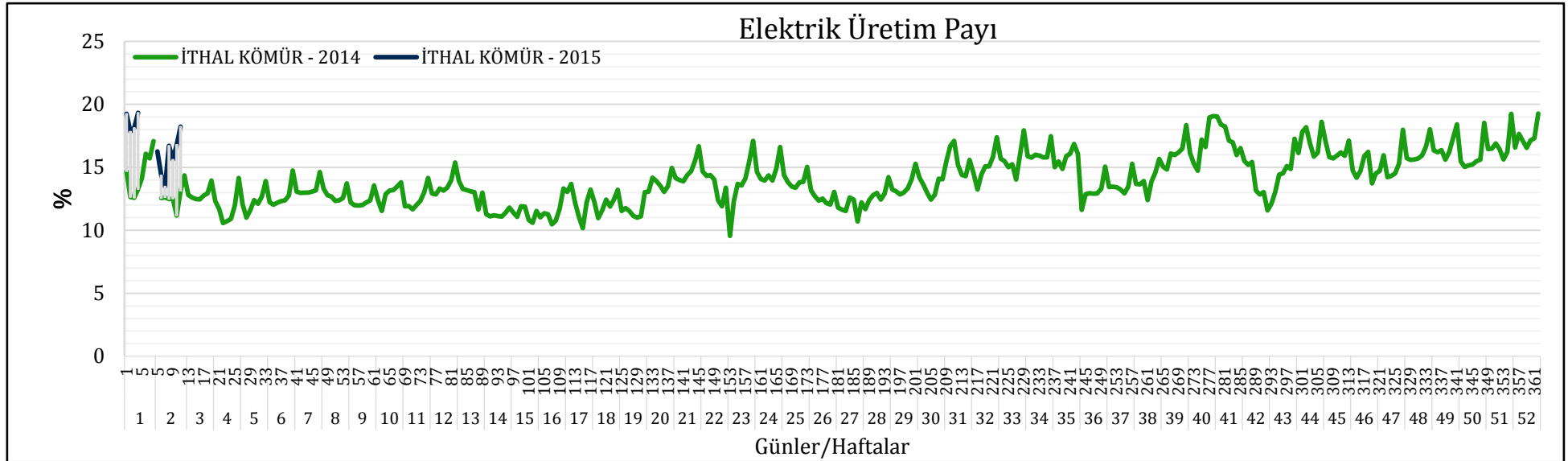
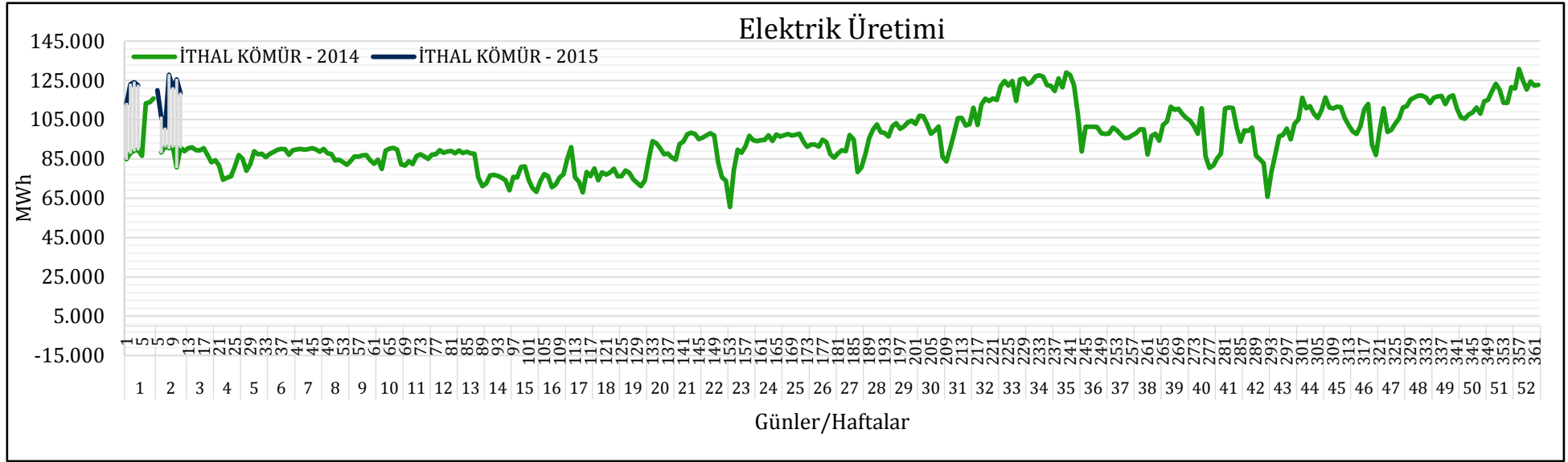


(Grafiklerde yer alan sütunlar sol eksendeki gerçekleşme miktarı ve oranı, ▲ ◆ ise sağ eksende bu gerçekleştirmelerin hangi gün olduğunu belirtmektedir.)

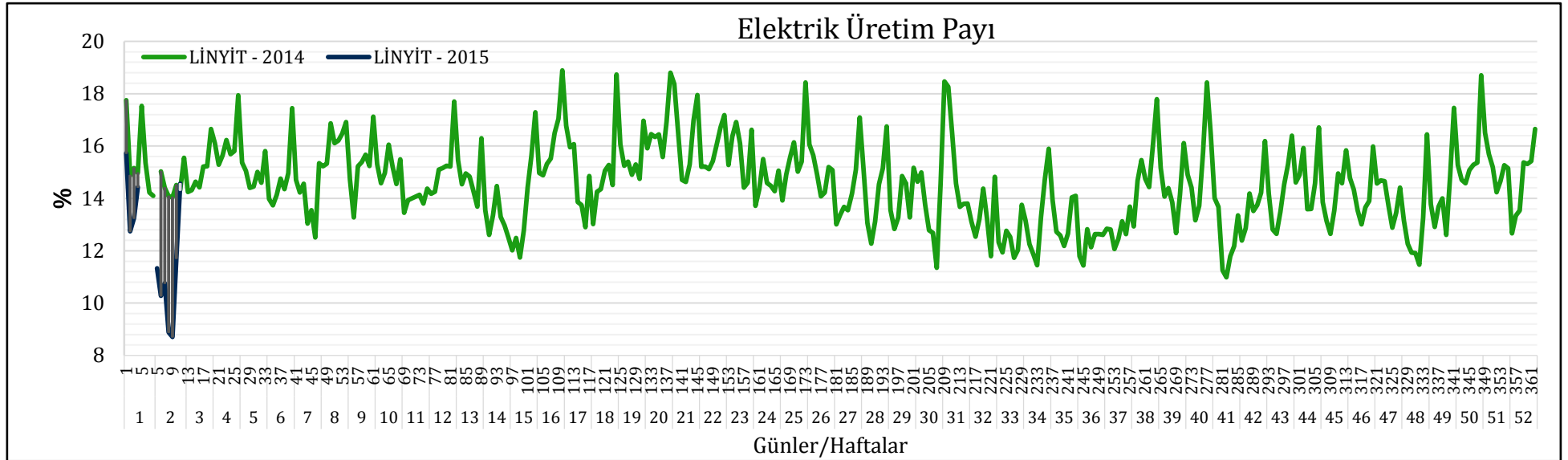
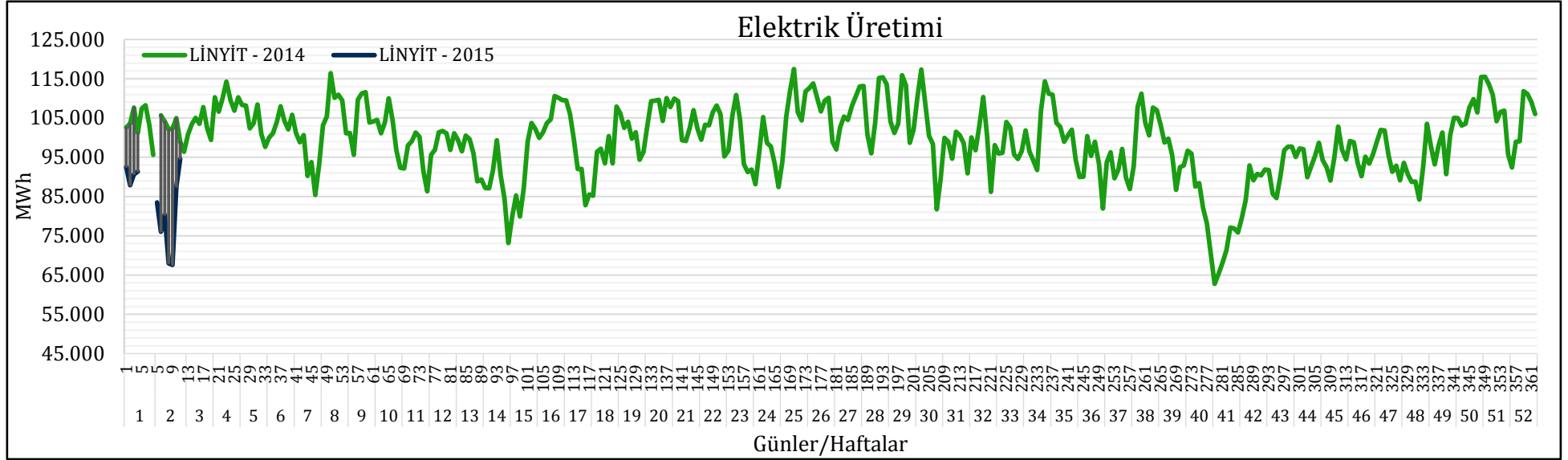
## Doğal Gaz Kaynaklı Elektrik Üretimi



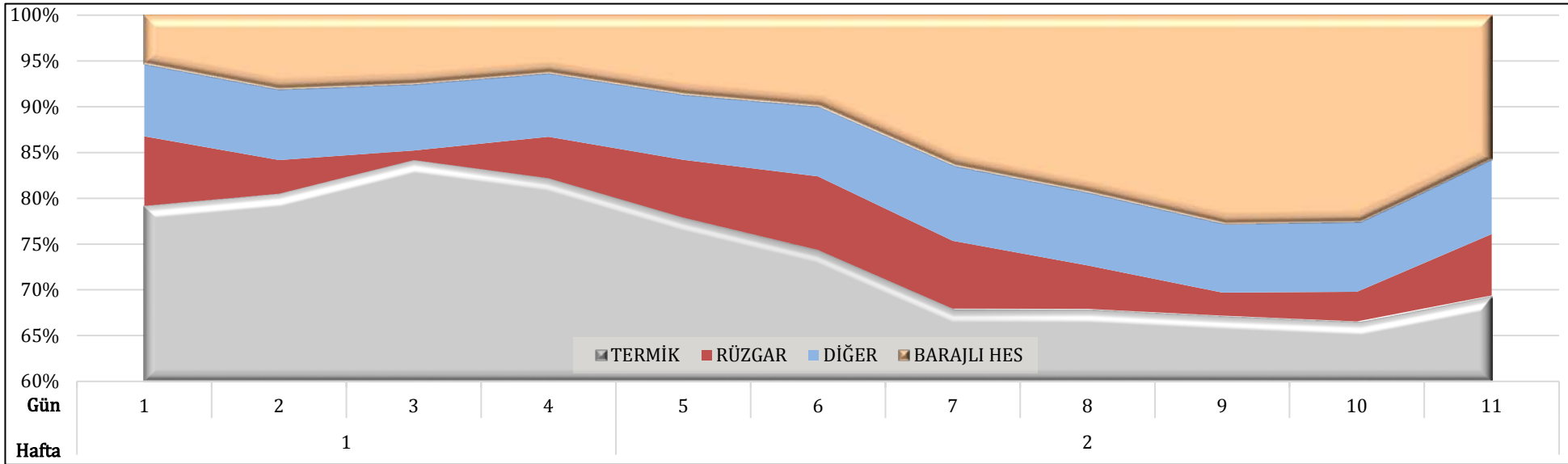
## İthal Kömür Kaynaklı Elektrik Üretimi



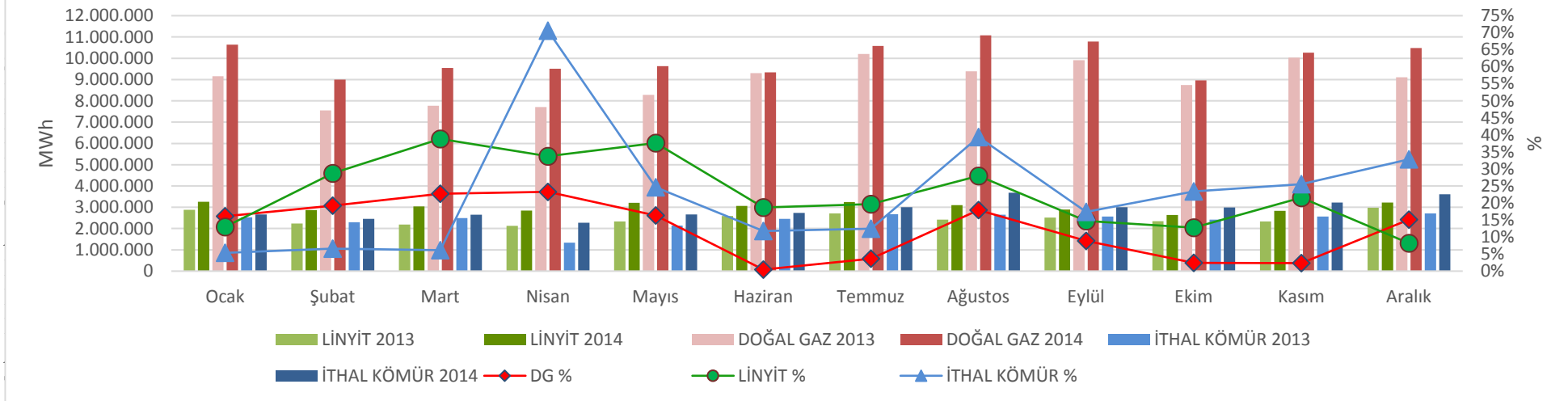
## Linyit Kaynaklı Elektrik Üretimi



## Üretimin Kaynaklara Göre Değişimi (%)



## AYLIK TERMİK ÜRETİM GELİŞİMİ



(Grafiklerde yer alan sütunlar sol eksendeki üretimi, noktalar ise 2013-2014 yılı kaynakların yüzde değişim oranını belirtmektedir.)