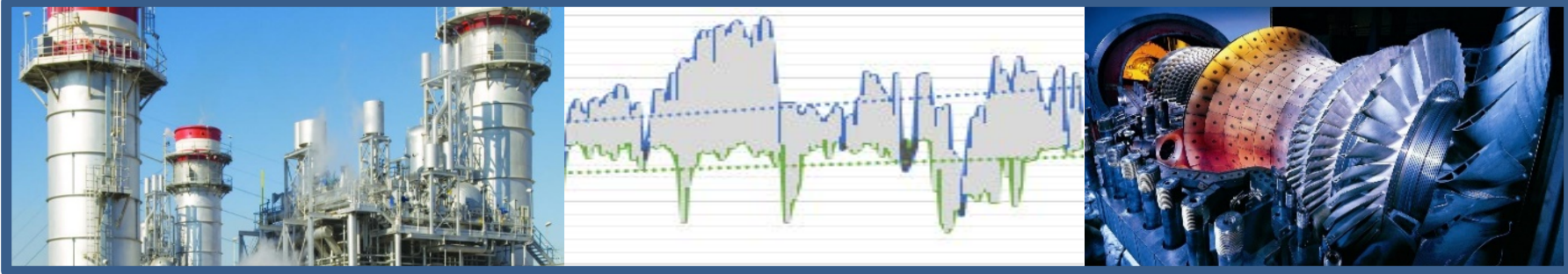




# Termik Santraller Raporu



(Raporda Türkiye elektrik sisteminde yer alan doğal gaz, linyit ve ithal kömür santrallerinin elektrik üretim durumu incelenmektedir. Raporda yer alan veriler geçicidir.)

Yıl 2015 Hafta 5 Sayı 40

## Özet

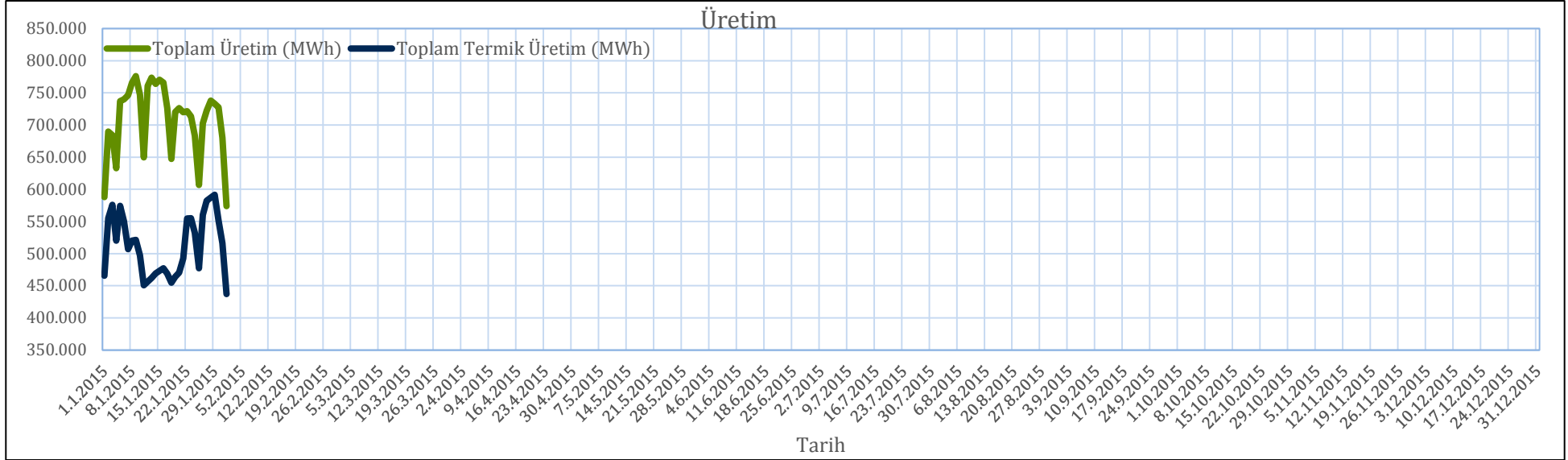
### 2015 yılı başından beri:

- Toplam tüketim,	22,99	TWh	olarak gerçekleşmiştir.		
- Toplam üretim,	22,73	TWh	olarak gerçekleşmiştir.		
- Toplam termik üretim,	16,37	TWh	ile üretimde yaklaşık	72%	
- Doğal gaz	9,02	TWh	ile üretimde yaklaşık	40%	
- Linyit	2,91	TWh	ile üretimde yaklaşık	13%	
- İthal Kömür	3,69	TWh	ile üretimde yaklaşık	16%	
- Diğer termik	0,74	TWh	ile üretimde yaklaşık	3%	pay almıştır.

### 5 'inci haftada:

- Günlük ort. tüketim,	710,9	GWh	olarak gerçekleşmiştir.		
- Günlük ort. üretim,	696,8	GWh	olarak gerçekleşmiştir.		
- Günlük ort. termik üretim,	546,6	GWh	ile üretimde yaklaşık	78%	
- Doğal gazdan üretim,	314,6	GWh	ile üretimde yaklaşık	45%	
- Linyitten üretim,	94,0	GWh	ile üretimde yaklaşık	13%	
- İthal Kömürden üretim,	114,3	GWh	ile üretimde yaklaşık	16%	pay almıştır.

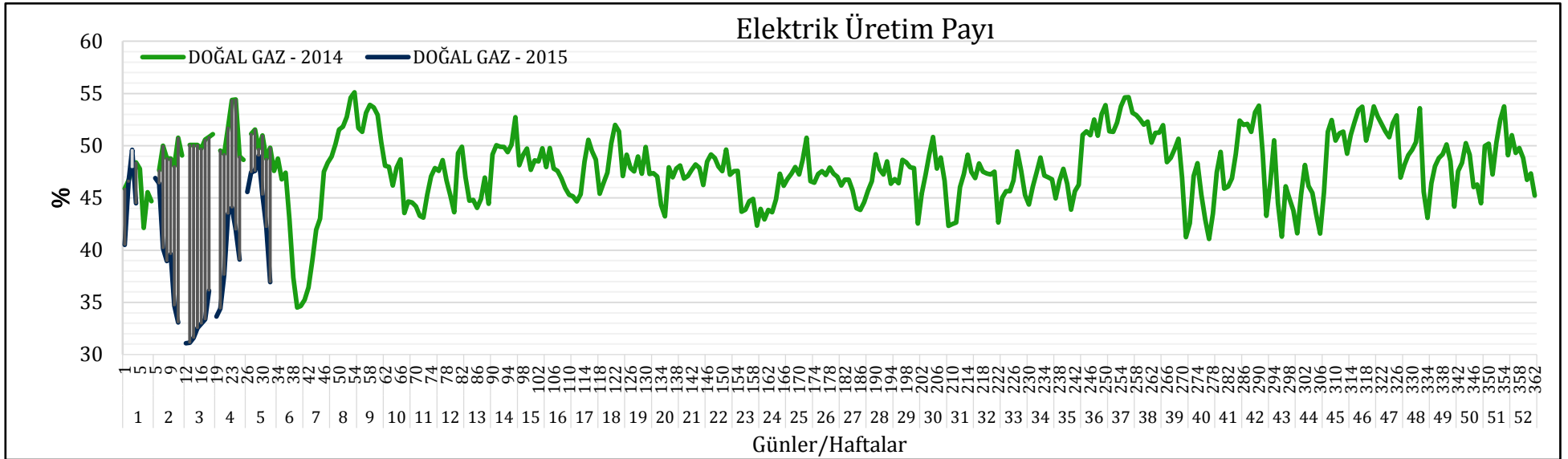
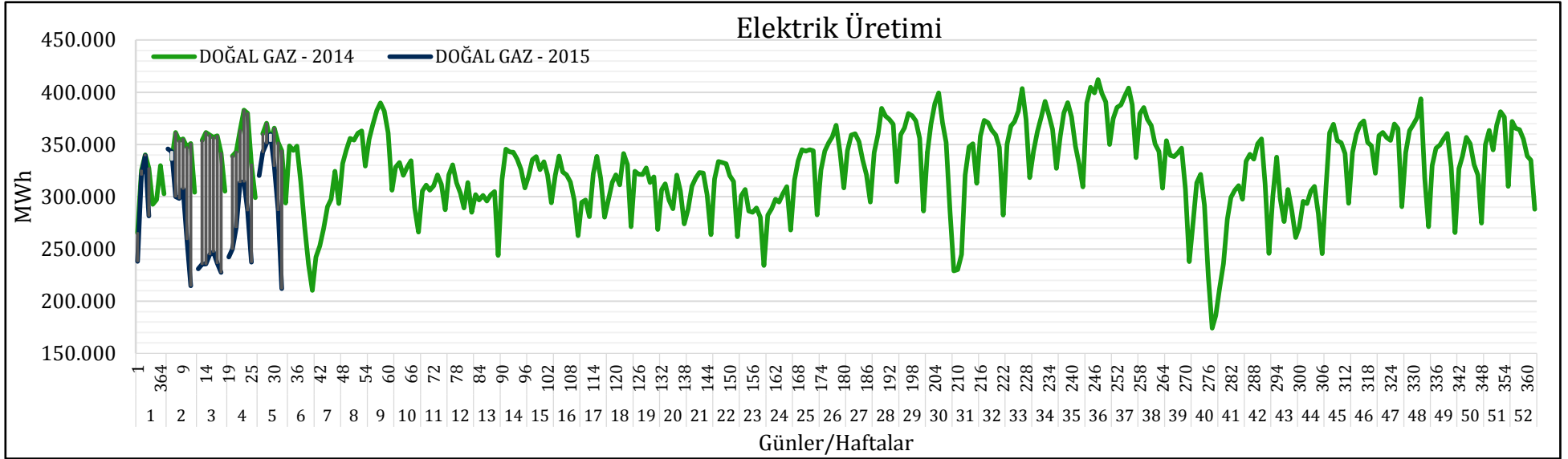
## Elektrik Üretimi



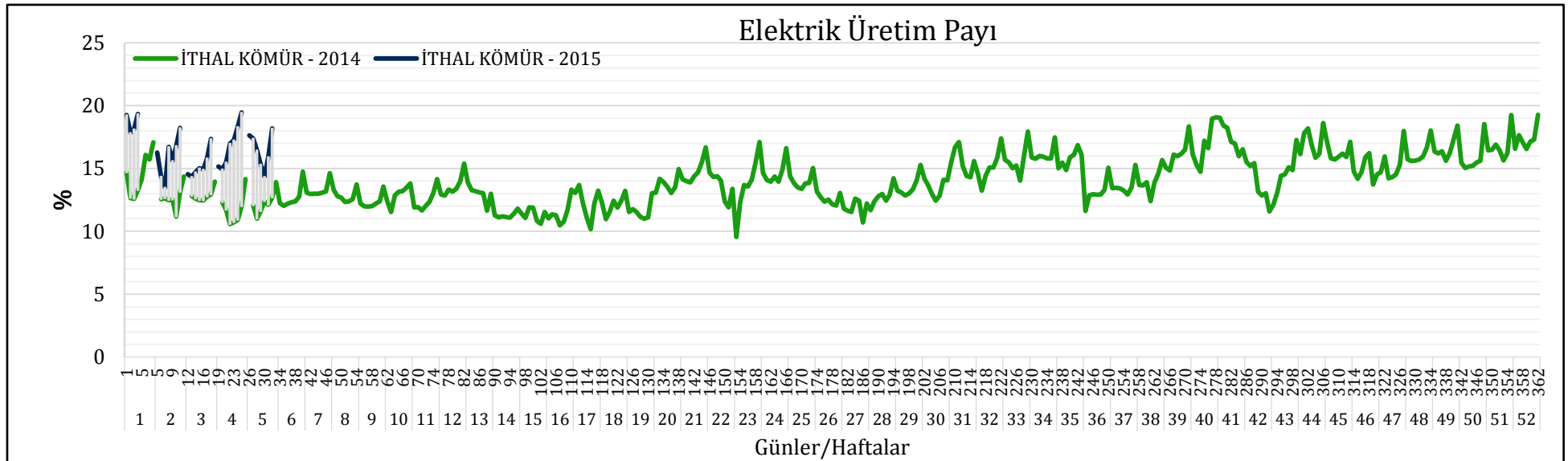
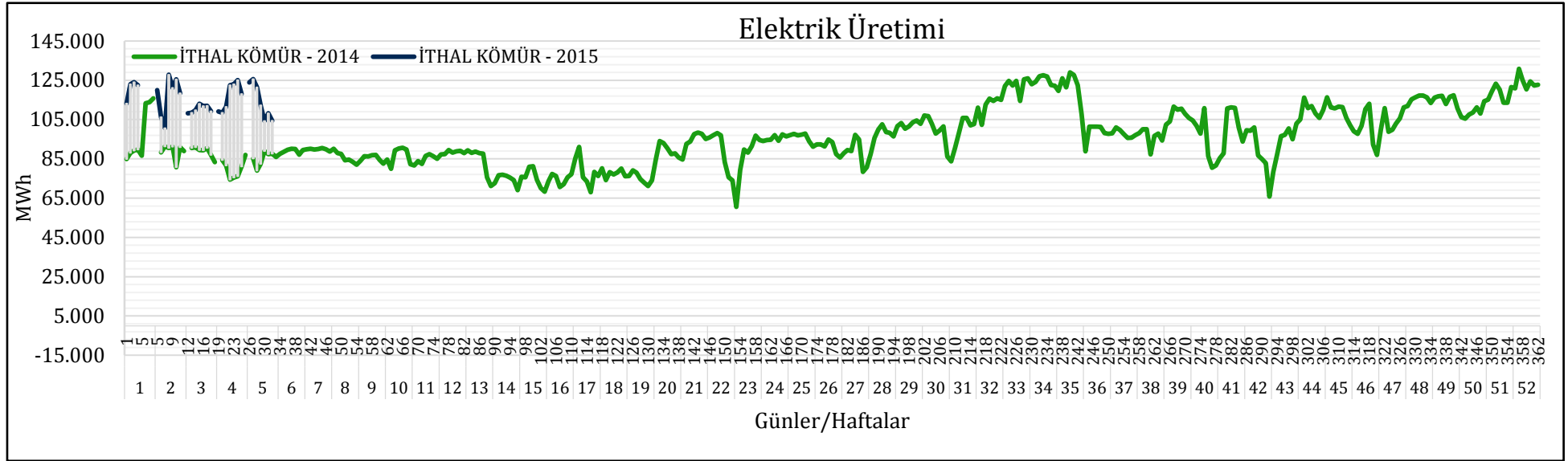
## Termik Kaynaklardan Elde Edilen Üretimin ve Üretim Payının En Yüksek/En Düşük Gerçekleştiği Değerler/Günler



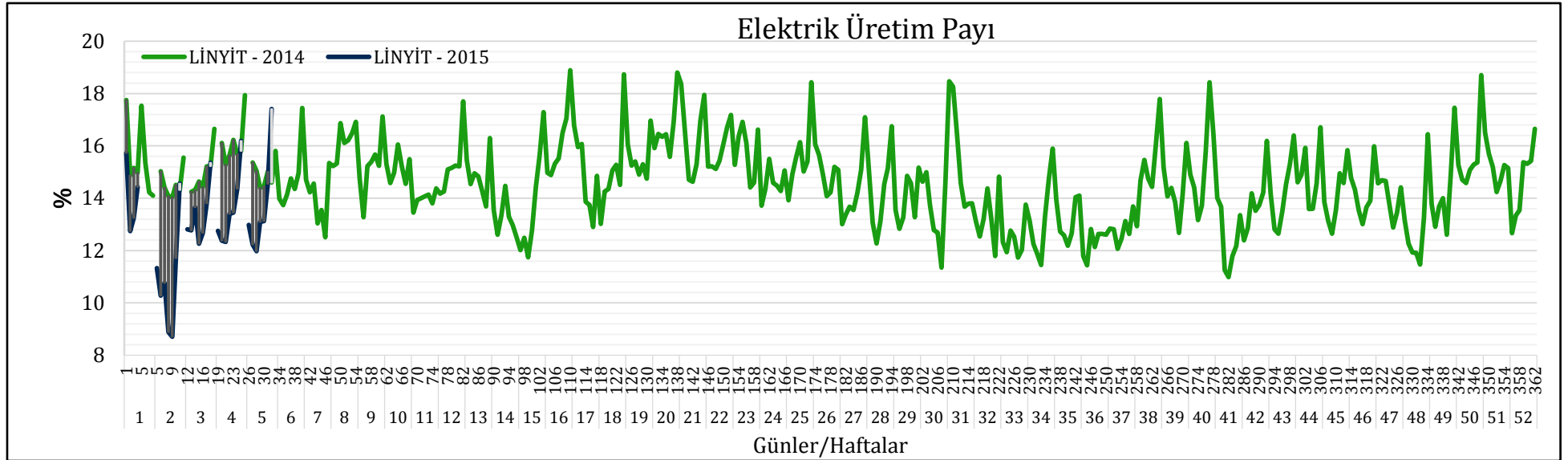
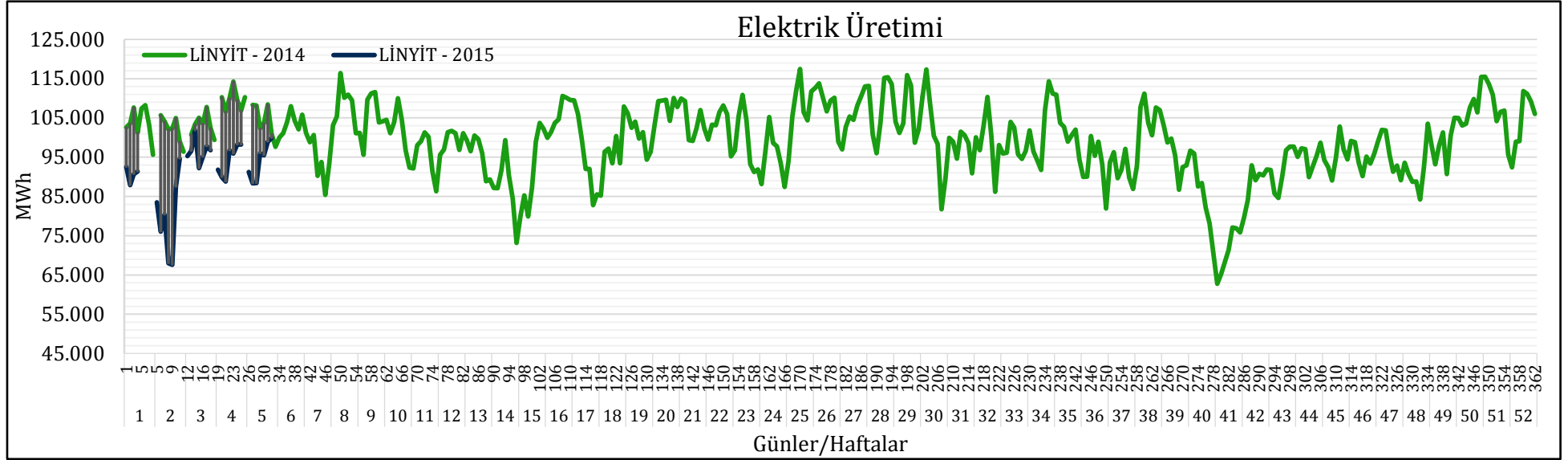
## Doğal Gaz Kaynaklı Elektrik Üretimi



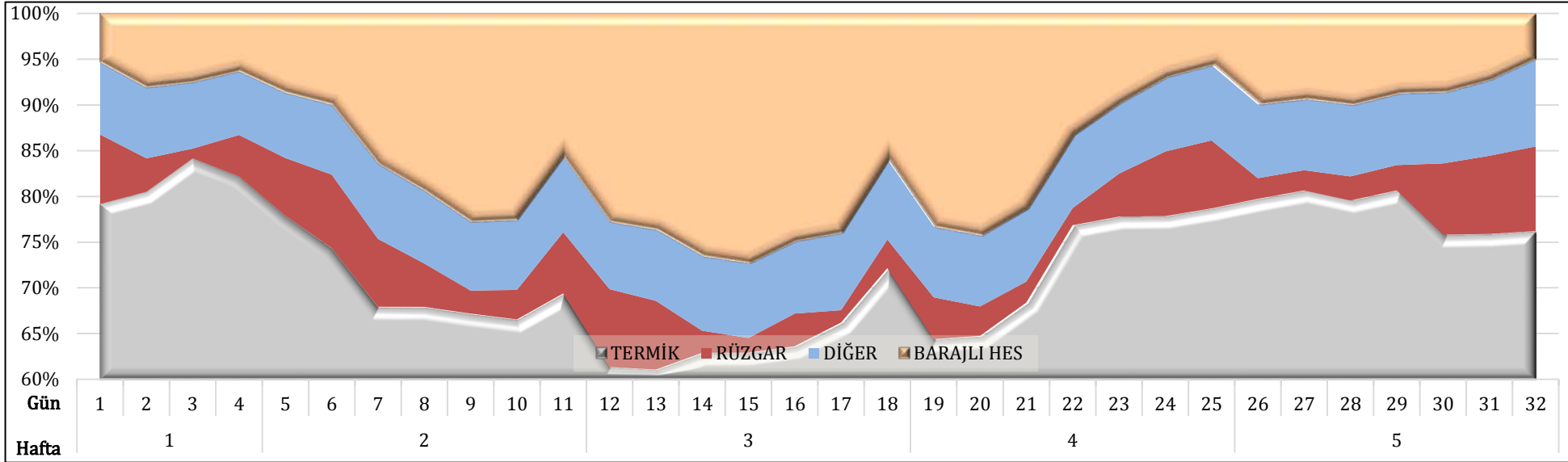
## İthal Kömür Kaynaklı Elektrik Üretimi



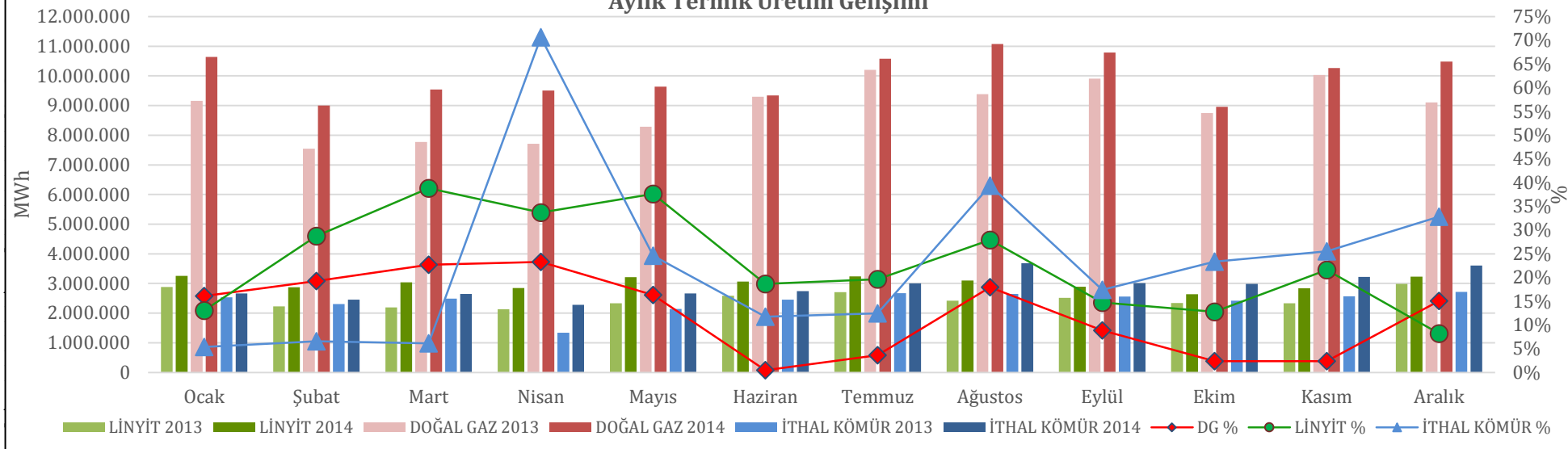
## Linyit Kaynaklı Elektrik Üretimi



## Üretim Kaynaklarına Göre Değişimi (%)



## Aylık Termik Üretim Gelişimi



(Grafiklerde yer alan sütunlar sol eksendeki üretimi, noktalar ise 2013-2014 yılı kaynakların yüzde değişim oranını belirtmektedir.)