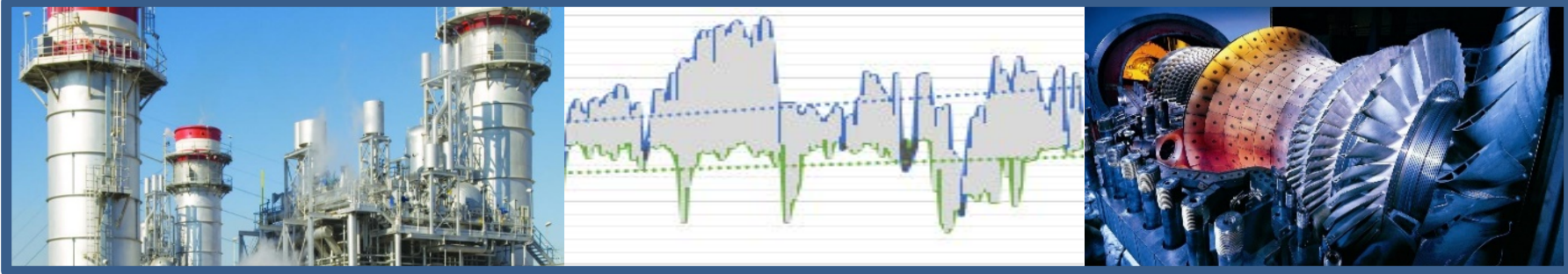




Termik Santraller Raporu



(Raporda Türkiye elektrik sisteminde yer alan doğal gaz, linyit ve ithal kömür santrallerinin elektrik üretim durumu incelenmektedir. Raporda yer alan veriler geçicidir.)

Yıl 2015 Hafta 6 Sayı 41

Özet

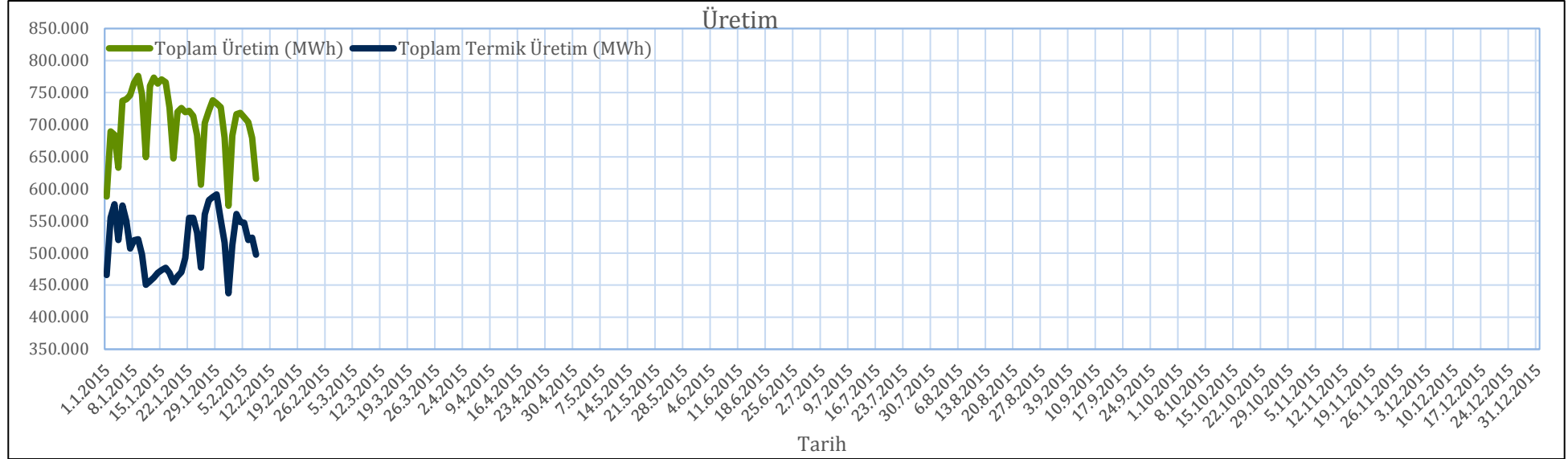
2015 yılı başından beri:

- Toplam tüketim,	27,91	TWh	olarak gerçekleşmiştir.		
- Toplam üretim,	27,56	TWh	olarak gerçekleşmiştir.		
- Toplam termik üretim,	20,08	TWh	ile üretimde yaklaşık	73%	
- Doğal gaz	11,02	TWh	ile üretimde yaklaşık	40%	
- Linyit	3,62	TWh	ile üretimde yaklaşık	13%	
- İthal Kömür	4,56	TWh	ile üretimde yaklaşık	17%	
- Diğer termik	0,88	TWh	ile üretimde yaklaşık	3%	pay almıştır.

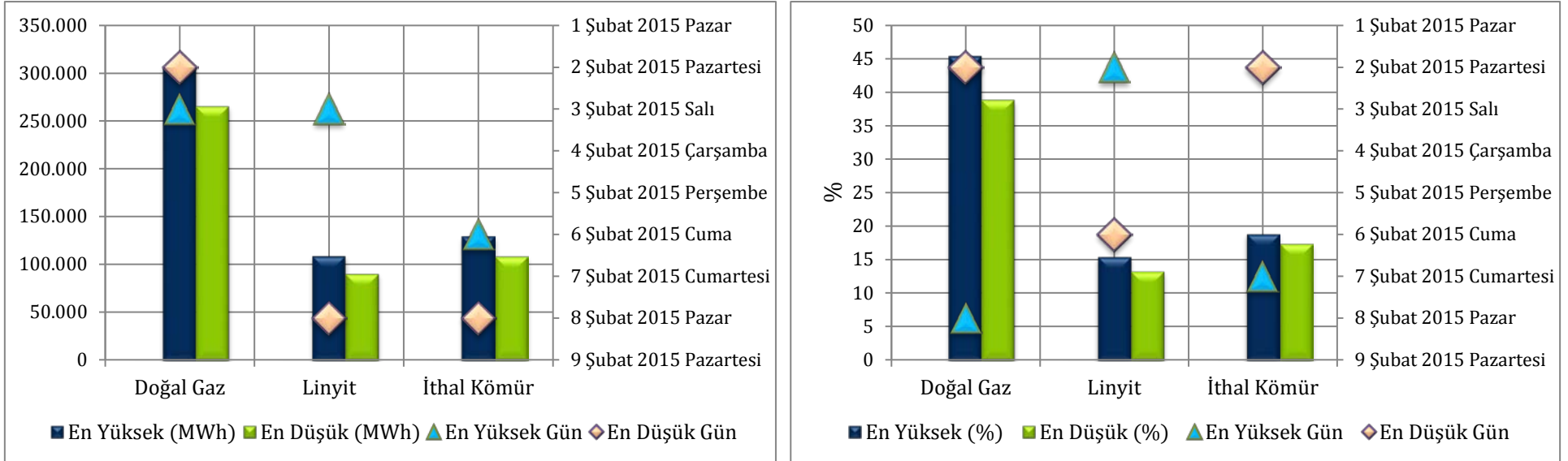
6 'inci haftada:

- Günlük ort. tüketim,	703,8	GWh	olarak gerçekleşmiştir.		
- Günlük ort. üretim,	689,8	GWh	olarak gerçekleşmiştir.		
- Günlük ort. termik üretim,	530,1	GWh	ile üretimde yaklaşık	77%	
- Doğal gazdan üretim,	285,2	GWh	ile üretimde yaklaşık	41%	
- Linyitten üretim,	100,6	GWh	ile üretimde yaklaşık	15%	
- İthal Kömürden üretim,	124,2	GWh	ile üretimde yaklaşık	18%	pay almıştır.

Elektrik Üretimi

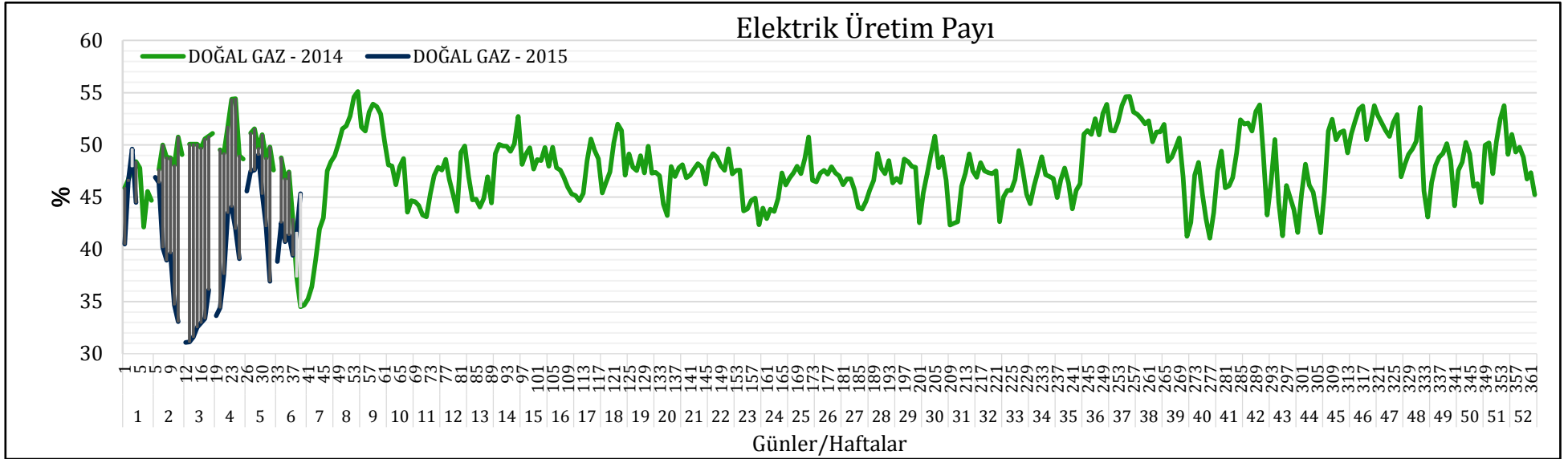
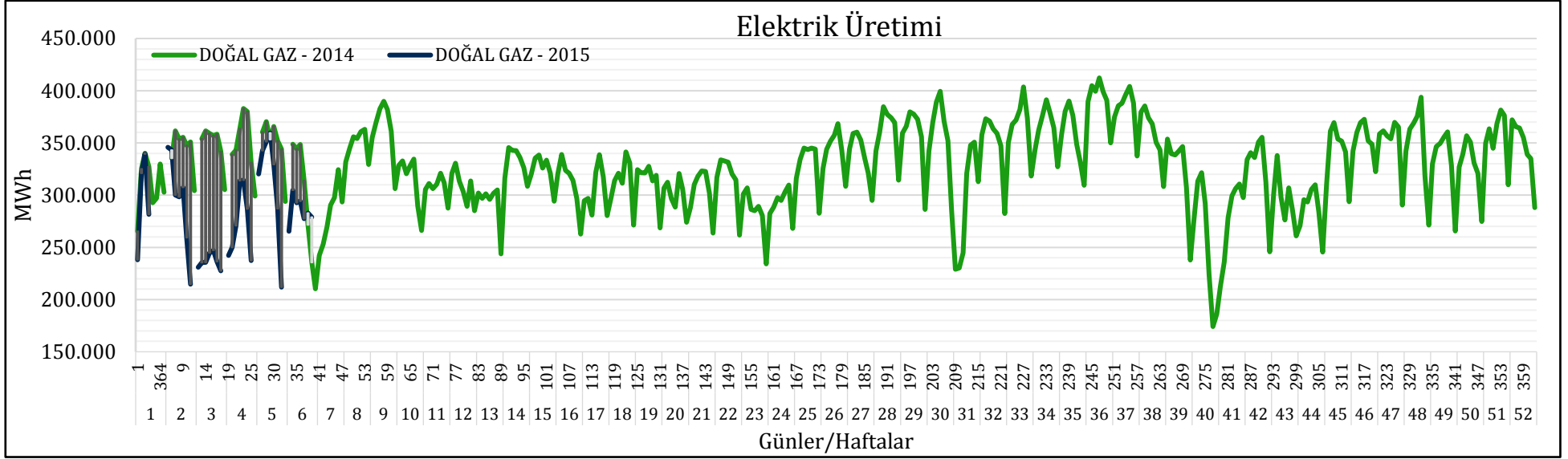


Termik Kaynaklardan Elde Edilen Üretimin ve Üretim Payının En Yüksek/En Düşük Gerçekleştiği Değerler/Günler

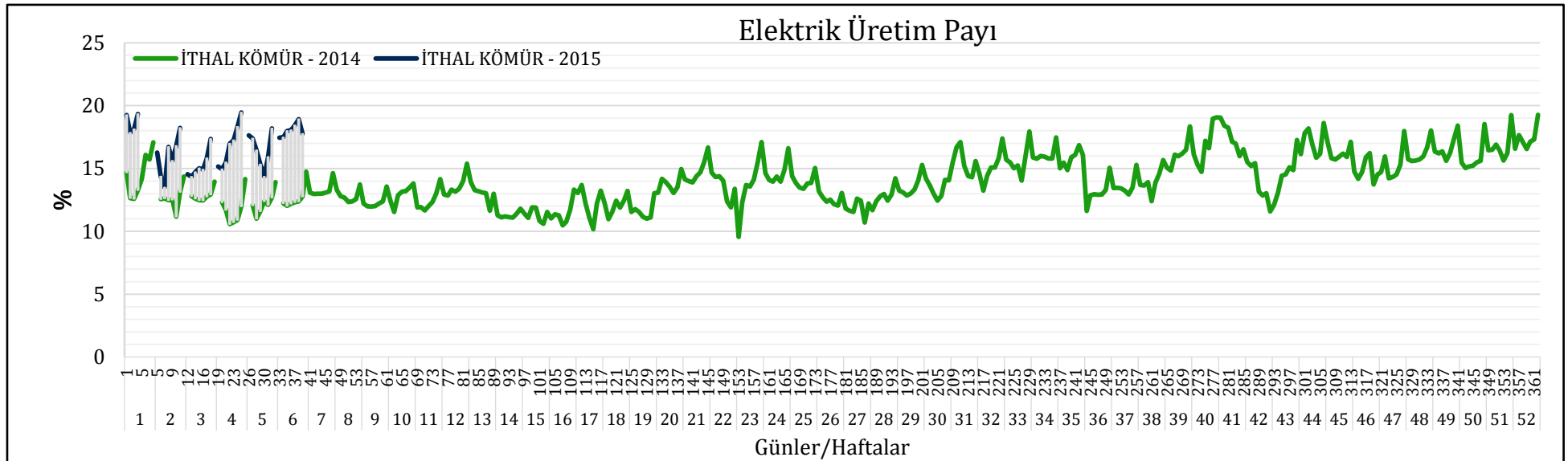
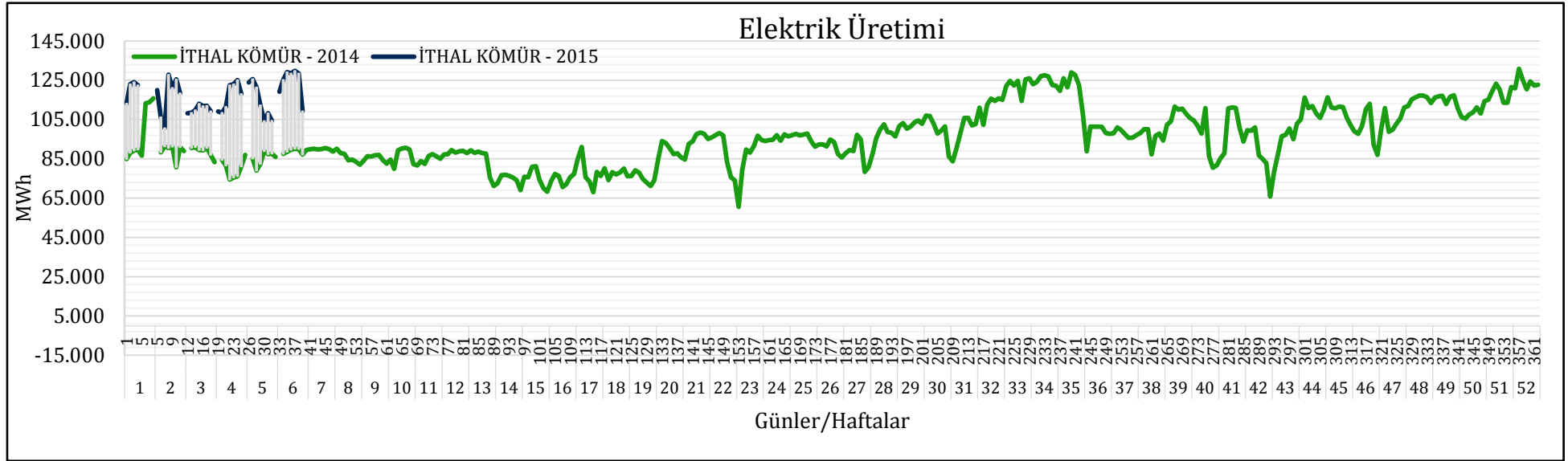


(Grafiklerde yer alan sütunlar sol eksendeki gerçekleşme miktarı ve oranı, ▲ ◆ ise sağ eksende bu gerçekleştirmelerin hangi gün olduğunu belirtmektedir.)

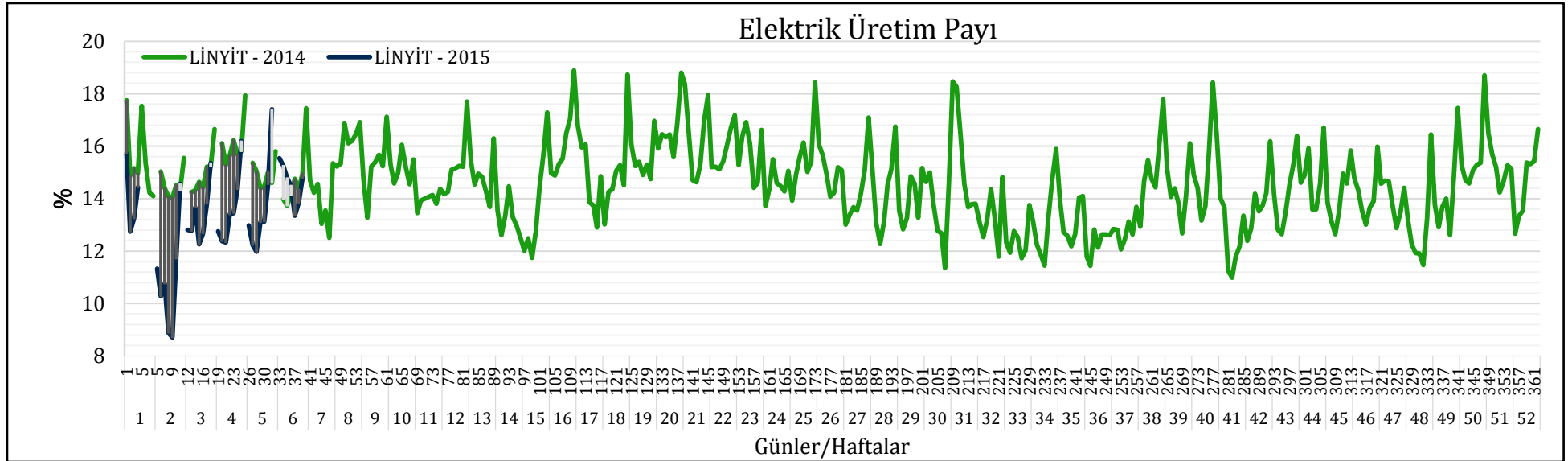
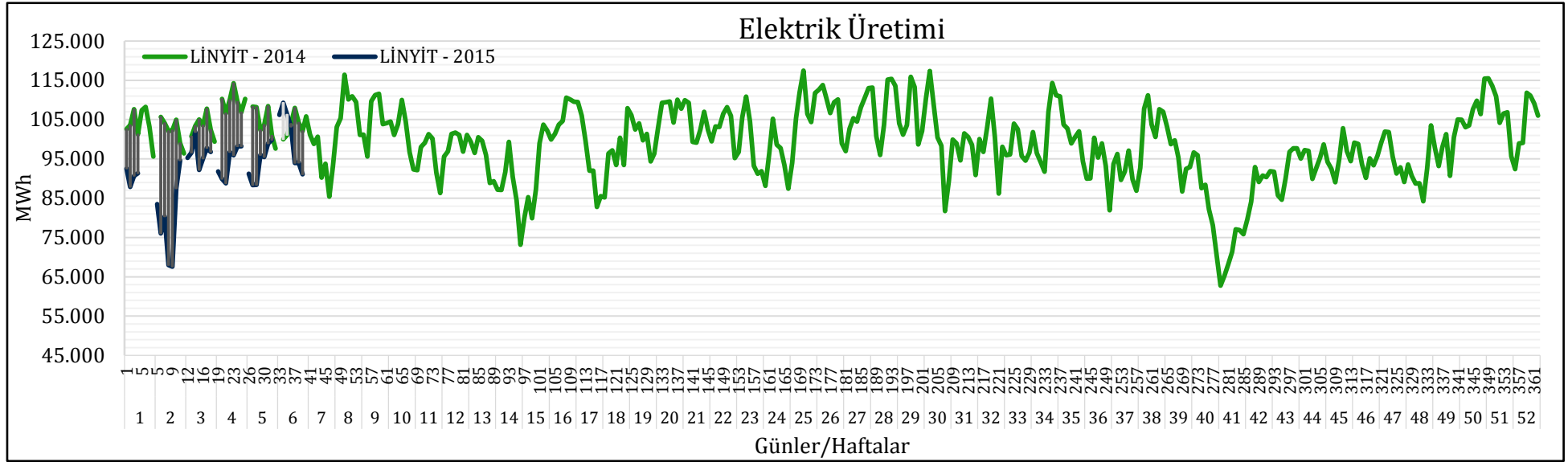
Doğal Gaz Kaynaklı Elektrik Üretimi



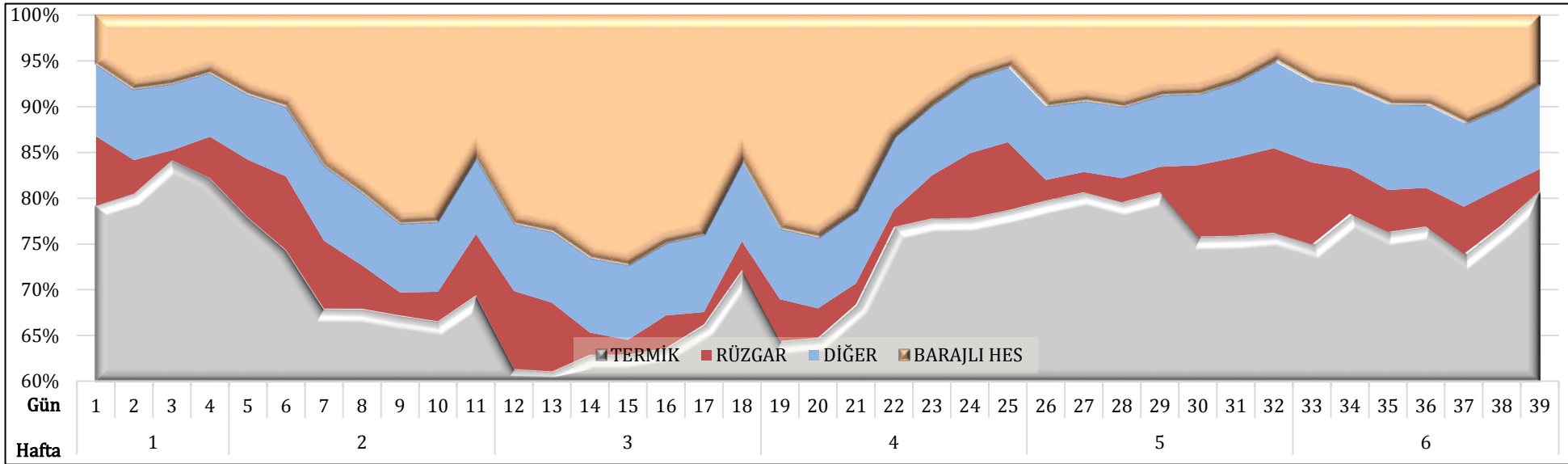
İthal Kömür Kaynaklı Elektrik Üretimi



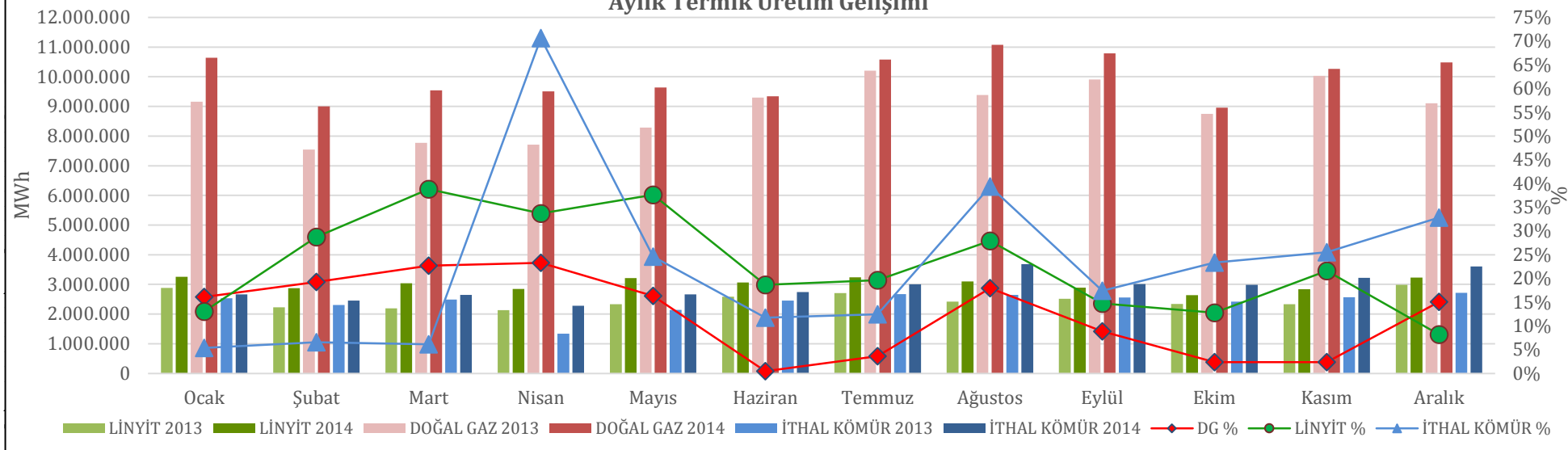
Linyit Kaynaklı Elektrik Üretimi



Üretimin Kaynaklara Göre Değişimi (%)



Aylık Termik Üretim Gelişimi



(Grafiklerde yer alan sütunlar sol eksendeki üretimi, noktalar ise 2013-2014 yılı kaynakların yüzde değişim oranını belirtmektedir.)