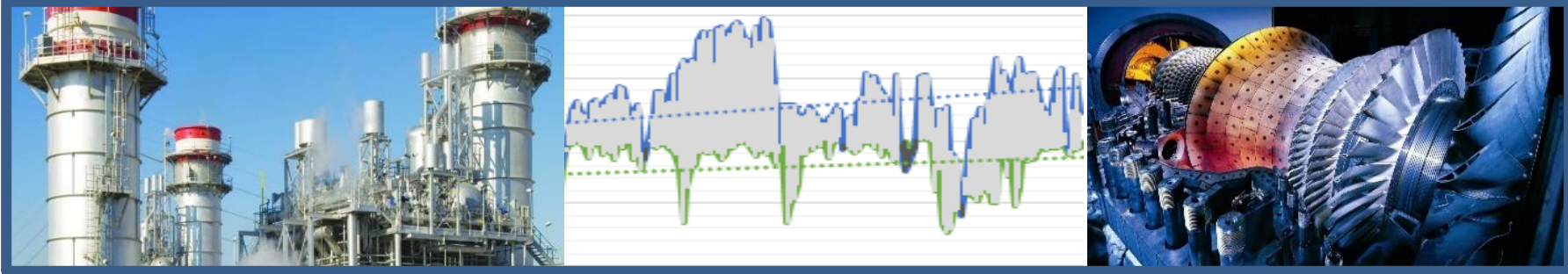




# Termik Santraller Raporu



(Raporda Türkiye elektrik sisteminde yer alan doğal gaz, linyit ve ithal kömür santrallerinin elektrik üretim durumu incelenmektedir. Raporda yer alan veriler geçicidir.)

Yıl 2015 Hafta 9 Sayı 44

## Özet

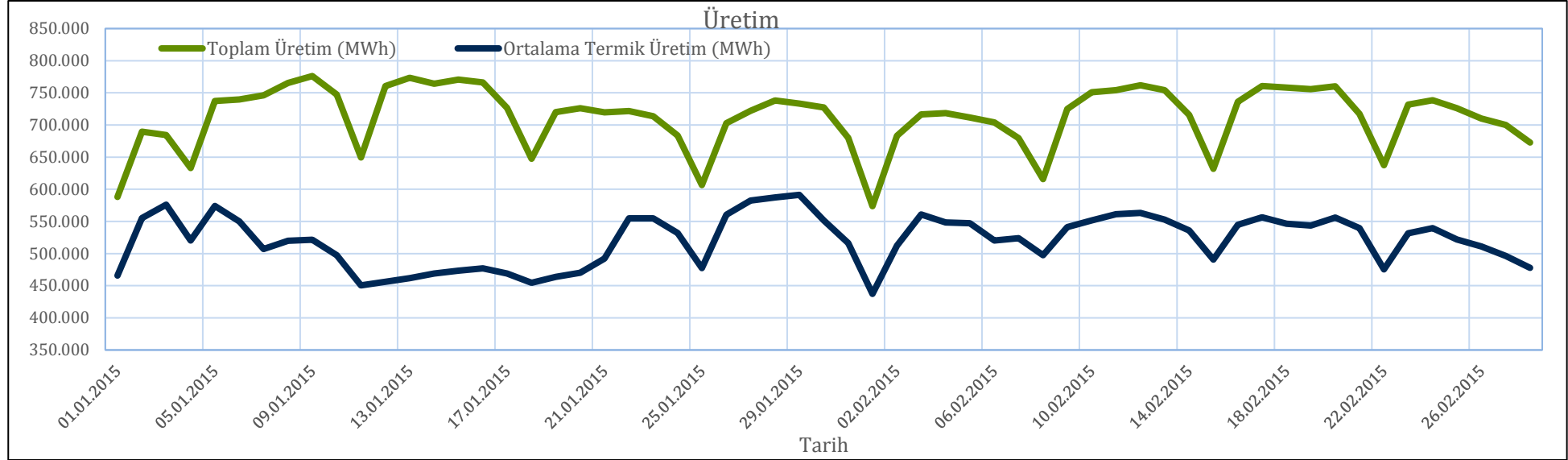
### 2015 yılı başından beri:

- Toplam tüketim,	42,71	TWh	olarak gerçekleşmiştir.		
- Toplam üretim,	42,06	TWh	olarak gerçekleşmiştir.		
- Toplam termik üretim,	30,72	TWh	ile üretimde yaklaşık	73%	
- Doğal gaz	17,31	TWh	ile üretimde yaklaşık	41%	
- Linyit	5,57	TWh	ile üretimde yaklaşık	13%	
- İthal Kömür	6,92	TWh	ile üretimde yaklaşık	16%	
- Diğer termik	0,92	TWh	ile üretimde yaklaşık	2%	pay almıştır.

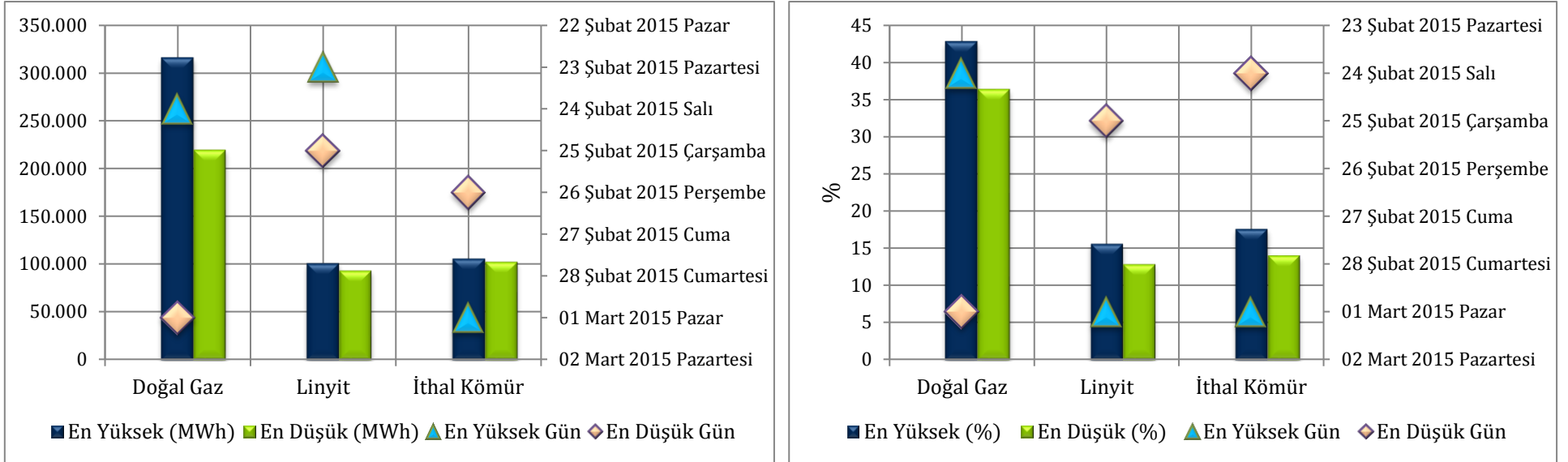
### 9 'uncu haftada:

- Günlük ort. tüketim,	730,1	GWh	olarak gerçekleşmiştir.		
- Günlük ort. üretim,	713,1	GWh	olarak gerçekleşmiştir.		
- Günlük ort. termik üretim,	503,2	GWh	ile üretimde yaklaşık	71%	
- Doğal gazdan üretim,	277,9	GWh	ile üretimde yaklaşık	39%	
- Linyitten üretim,	96,7	GWh	ile üretimde yaklaşık	14%	
- İthal Kömürden üretim,	104,4	GWh	ile üretimde yaklaşık	15%	pay almıştır.

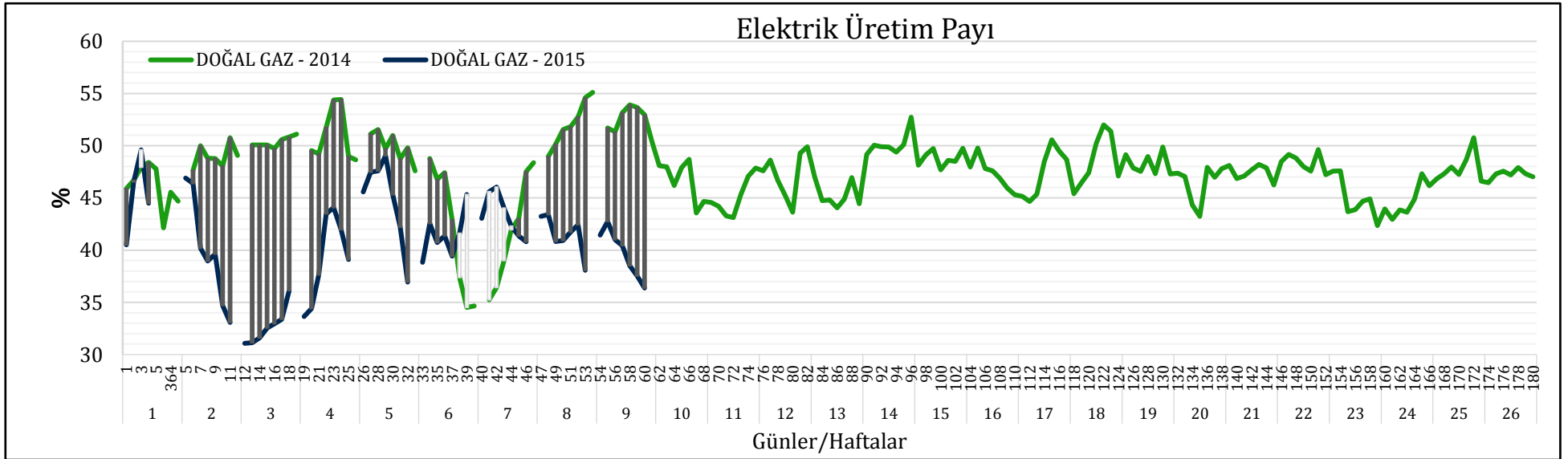
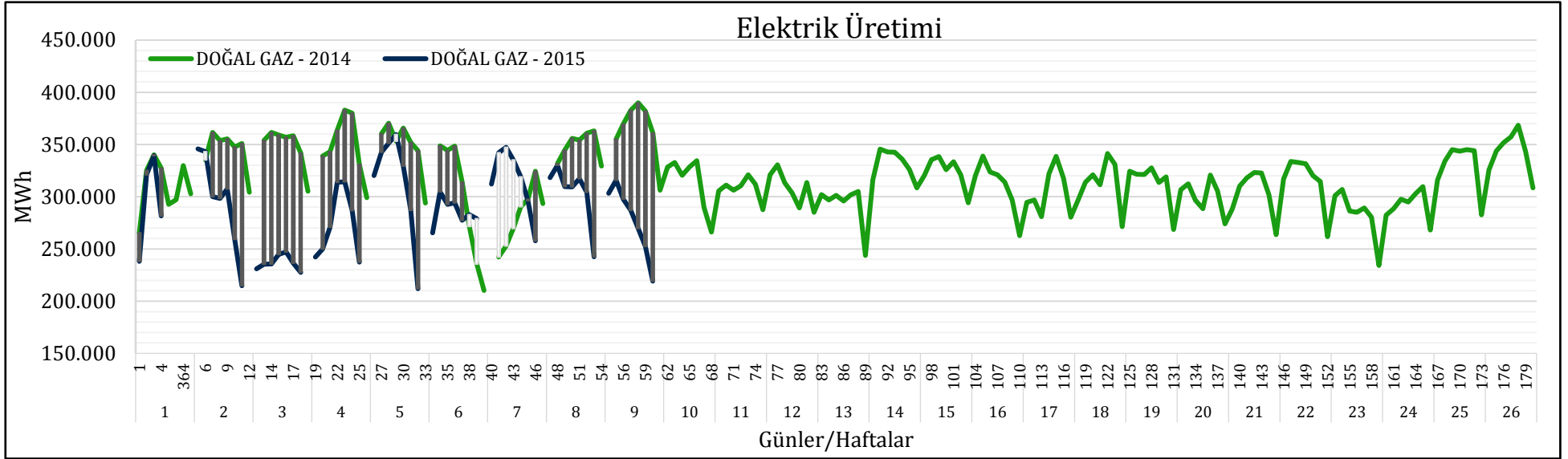
## Elektrik Üretimi



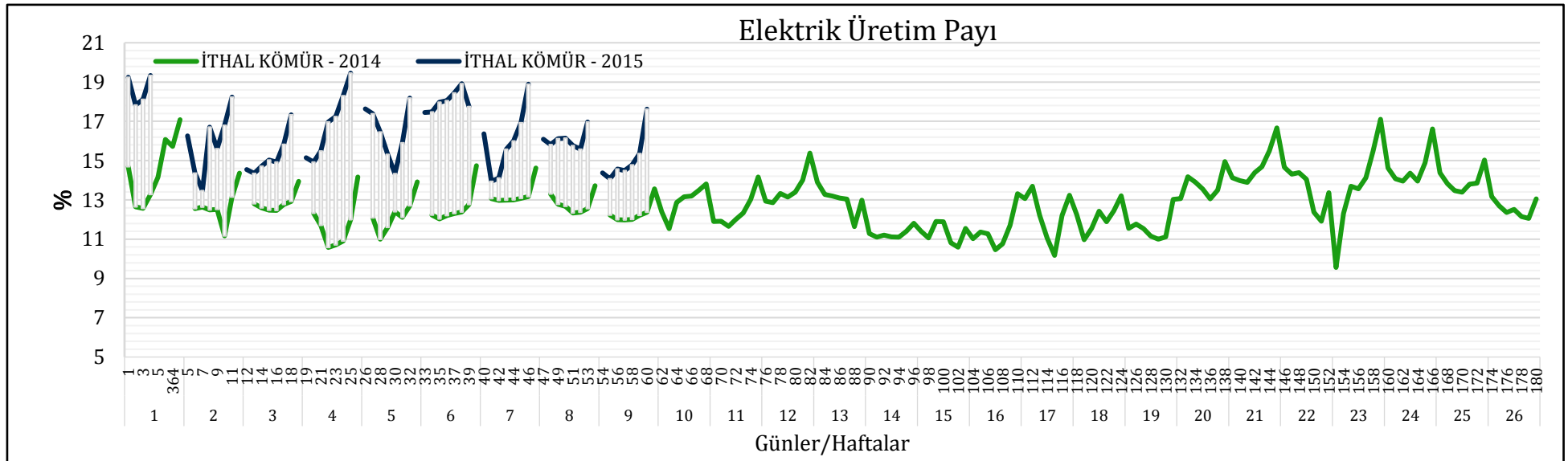
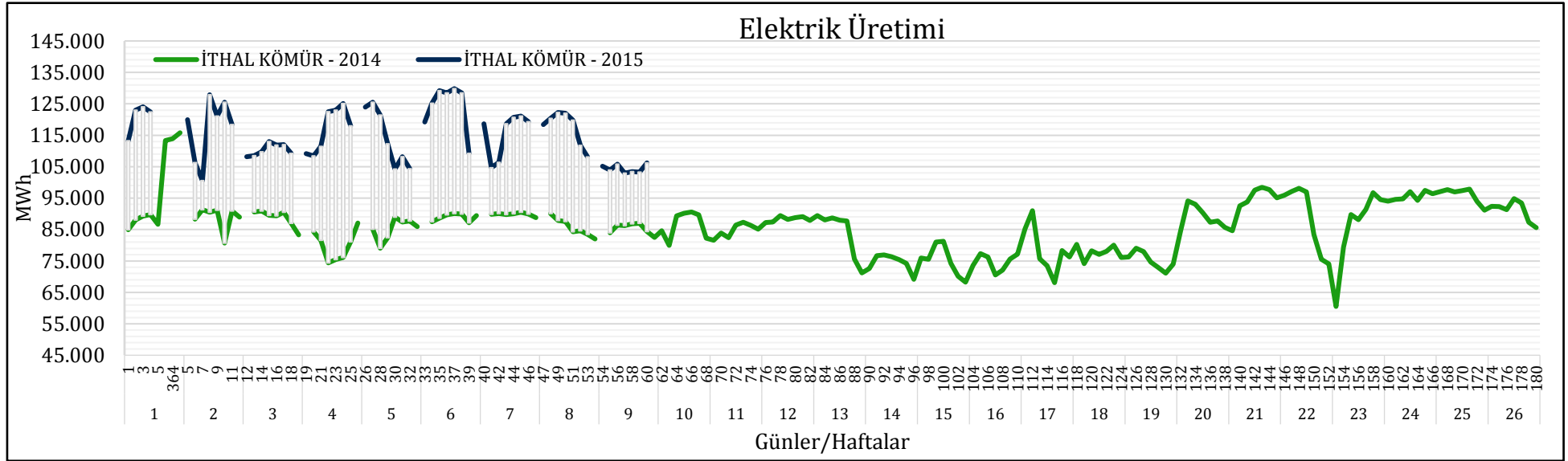
## Termik Kaynaklardan Elde Edilen Üretimin ve Üretim Payının En Yüksek/En Düşük Gerçekleştiği Değerler/Günler



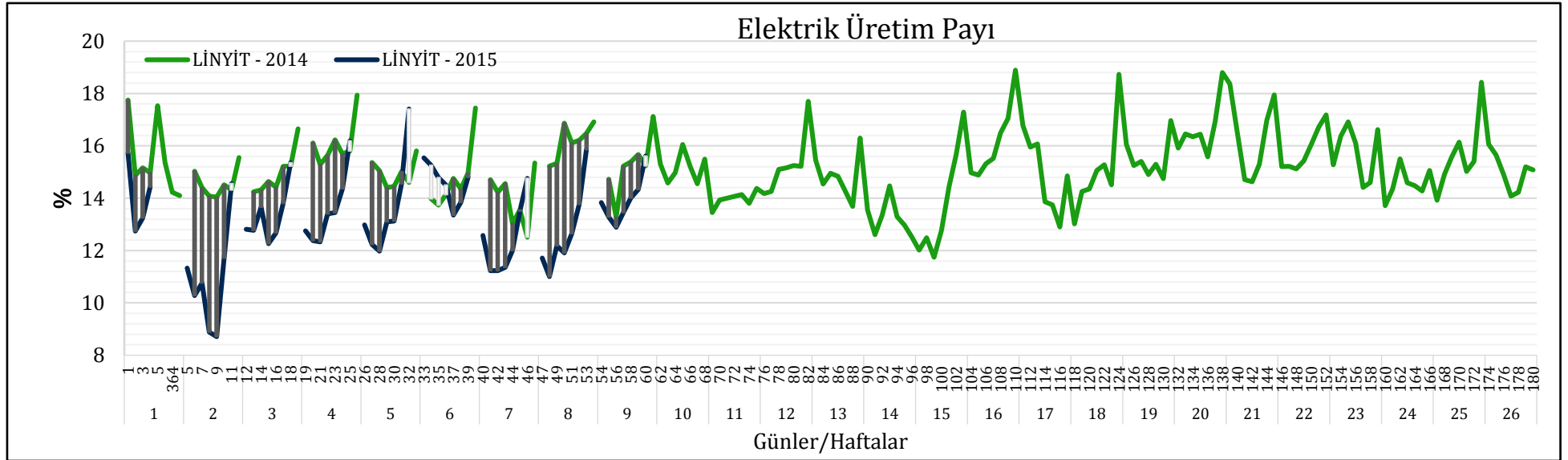
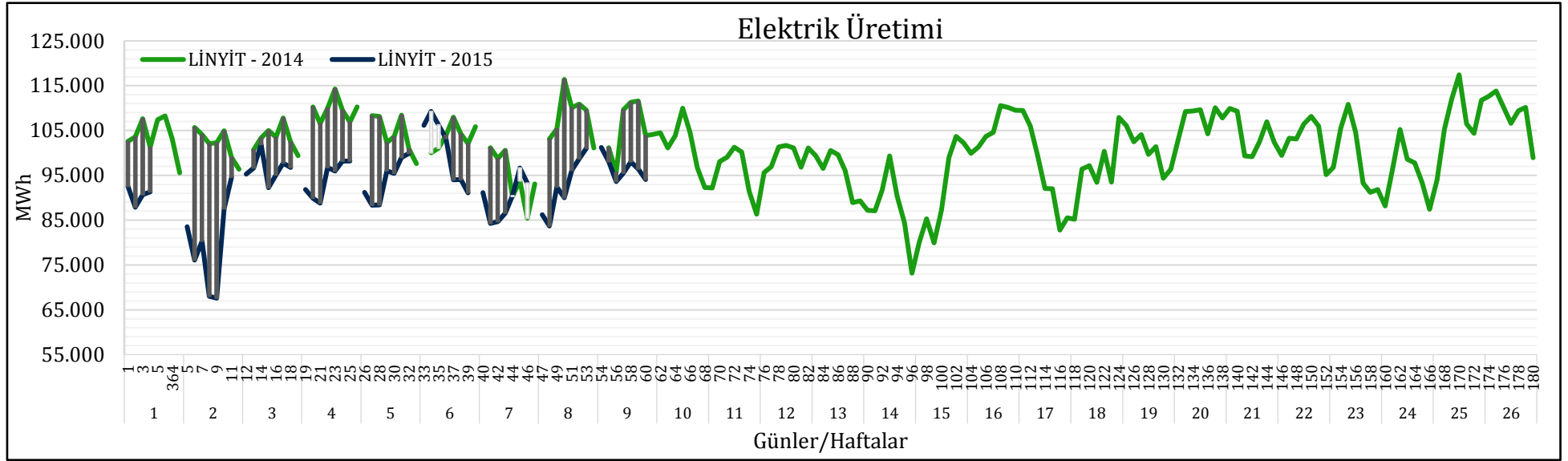
## Doğal Gaz Kaynaklı Elektrik Üretimi



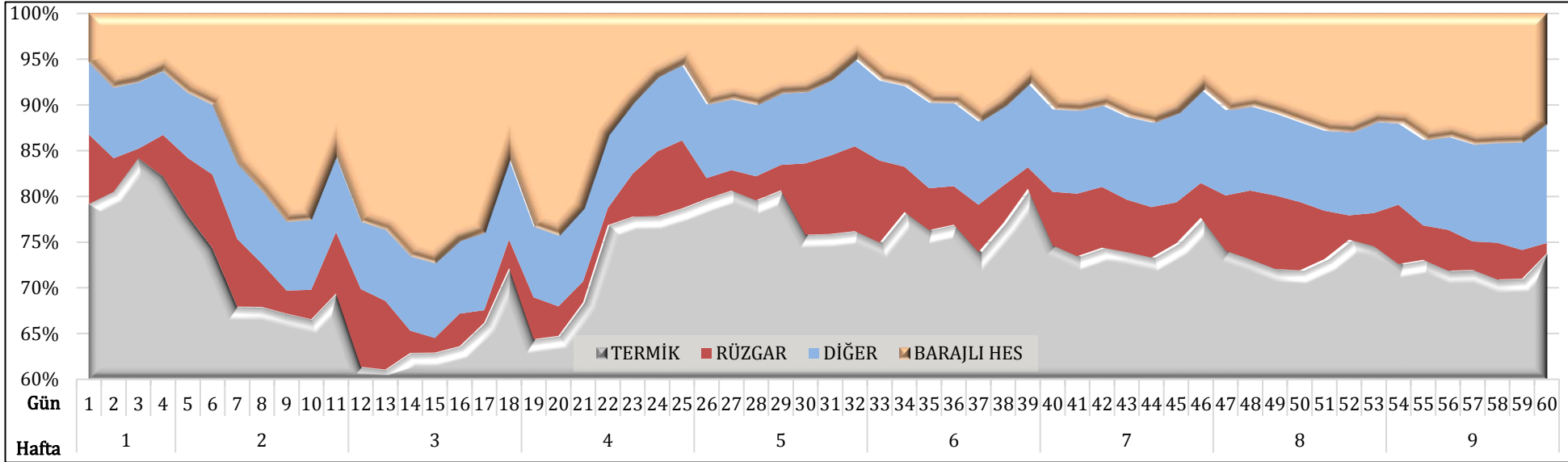
## İthal Kömür Kaynaklı Elektrik Üretimi



## Linyit Kaynaklı Elektrik Üretimi



## Üretimin Kaynaklara Göre Değişimi (%)

**8. Hafta itibariyle;**

Termik üretim, 2015 yılının başından itibaren günlük ortalama 511.000 MWh olarak gerçekleşmiştir. Toplam üretim içerisindeki termik pay, geçtiğimiz yıldan düşük (%80'ler seviyesi), 2013 yılına ise benzer bir eğilim sürdürerek %73 seviyelerinde gerçekleşmiştir.

Doğal gaz kaynaklı üretim ve pay, 6. ve 7. haftaların bir kısmını kapsayan 7 gün dışındaki hemen tüm haftalarda geçtiğimiz yıl gerçekleştirmelerinin altında kalmıştır.

Üretime eklenen yeni santrallerle birlikte ithal kömür üretim ve payında önemli oranda artış gözlemlenmektedir. 2013 ve 2014 yıllarına göre günlük 20-40 GWh arasında bir artış söz görülmektedir. İthal kömürün toplam üretim içerisindeki payı geçtiğimiz iki yıla göre yaklaşık 3 puan artarak %17-18 seviyelerinde gerçekleşmektedir.

Linyit kaynaklı üretim geçtiğimiz yılın altında, 2013 yılının ise üzerinde seyretmeye devam etmektedir. Toplam üretim içerisindeki payda ise geçtiğimiz 2 yıla göre düşüş görülmektedir. Söz konusu düşüşte santral devirleri, arızalar vb. durumların etkisi vardır.

Termik üretime bağlı olarak barajlı HES üretimleri son hafta %10,69, yılın başından itibaren ise %8,68 seviyelerinde gerçekleşmiştir. Rüzgar kaynaklı üretimin toplam üretimdeki payı, son hafta %3,71, yıl başından beri ise yaklaşık %4,8 olarak gerçekleşmiştir.