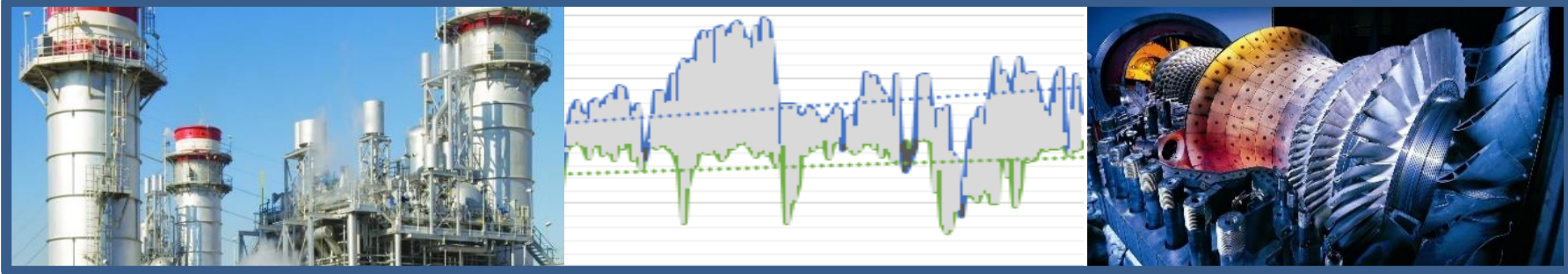




Termik Santraller Raporu



(Raporda Türkiye elektrik sisteminde yer alan doğal gaz, linyit ve ithal kömür santrallerinin elektrik üretim durumu incelenmektedir. Raporda yer alan veriler geçicidir.)

Yıl 2015 Hafta 12 Sayı 47

Özet

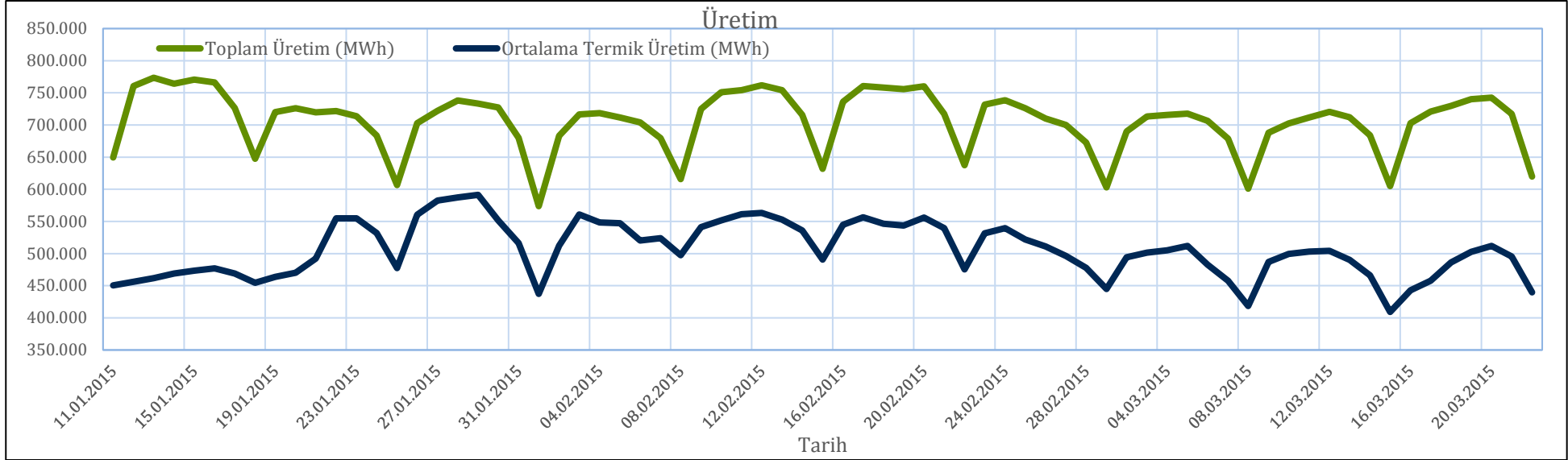
2015 yılı başından beri:

- Toplam tüketim,	58,21	TWh	olarak gerçekleşmiştir.		
- Toplam üretim,	57,28	TWh	olarak gerçekleşmiştir.		
- Toplam termik üretim,	41,23	TWh	ile üretimde yaklaşık	72%	
- Doğal gaz	22,71	TWh	ile üretimde yaklaşık	40%	
- Linyit	7,43	TWh	ile üretimde yaklaşık	13%	
- İthal Kömür	9,26	TWh	ile üretimde yaklaşık	16%	
- Diğer termik	1,83	TWh	ile üretimde yaklaşık	3%	pay almıştır.

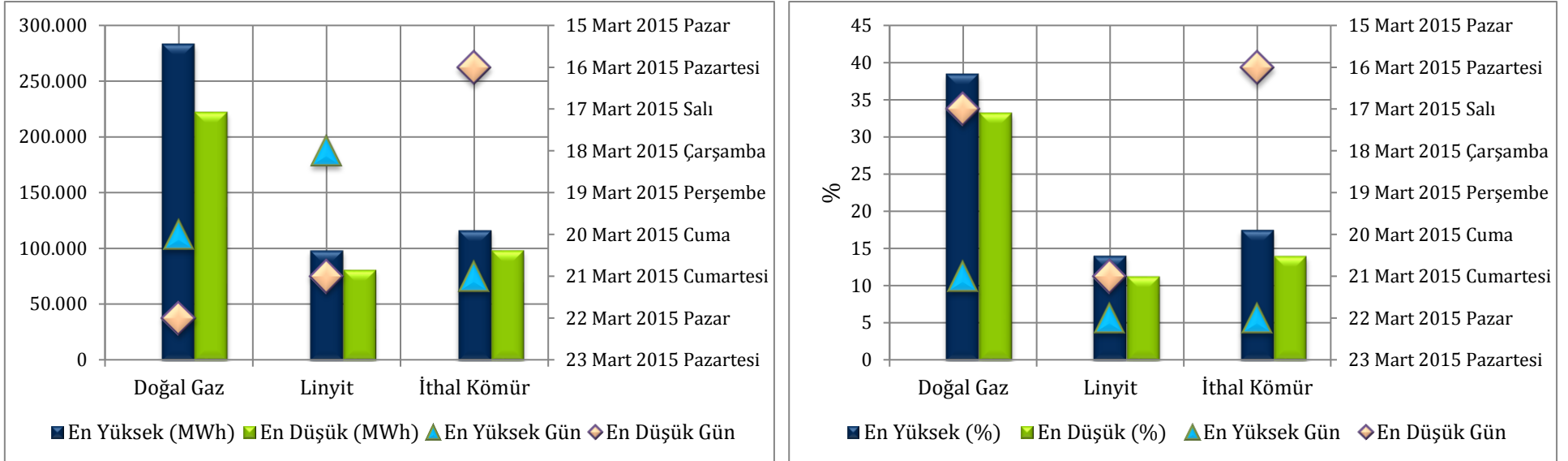
12 'inci haftada:

- Günlük ort. tüketim,	722,5	GWh	olarak gerçekleşmiştir.		
- Günlük ort. üretim,	710,5	GWh	olarak gerçekleşmiştir.		
- Günlük ort. termik üretim,	476,6	GWh	ile üretimde yaklaşık	67%	
- Doğal gazdan üretim,	256,4	GWh	ile üretimde yaklaşık	36%	
- Linyitten üretim,	91,3	GWh	ile üretimde yaklaşık	13%	
- İthal Kömürden üretim,	107,2	GWh	ile üretimde yaklaşık	15%	pay almıştır.

Elektrik Üretimi

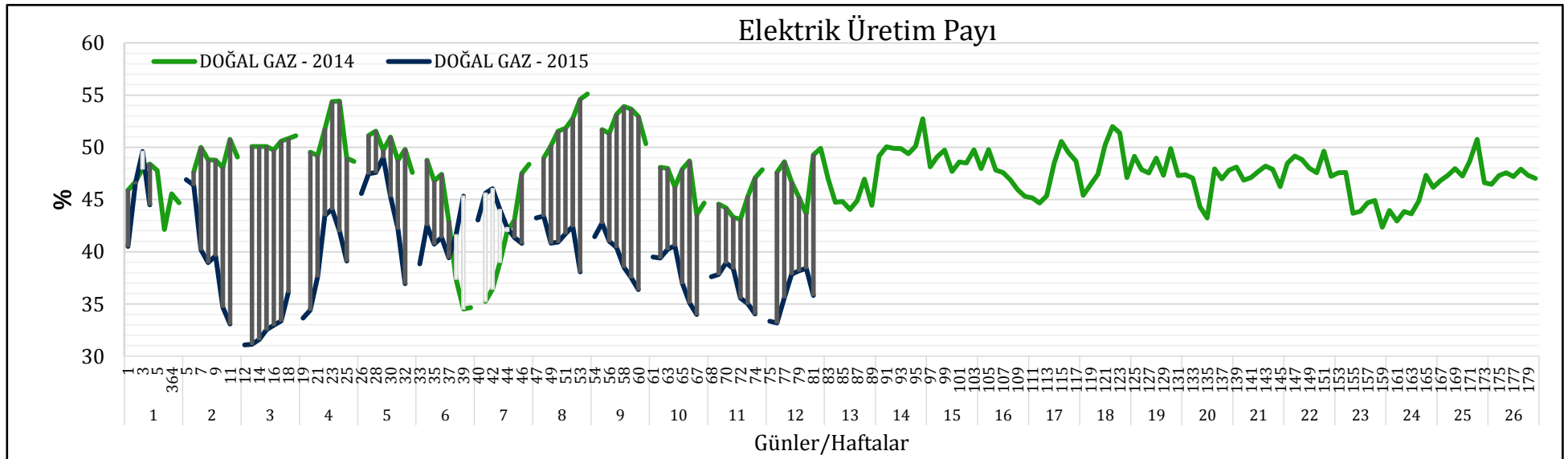
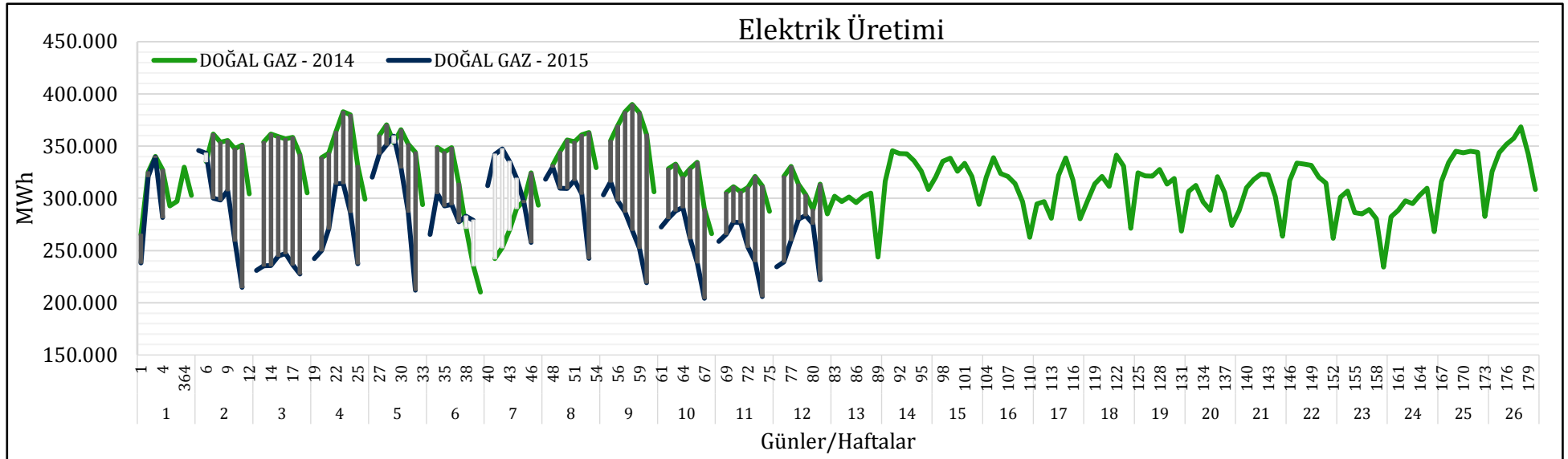


Termik Kaynaklardan Elde Edilen Üretimin ve Üretim Payının En Yüksek/En Düşük Gerçekleştiği Değerler/Günler

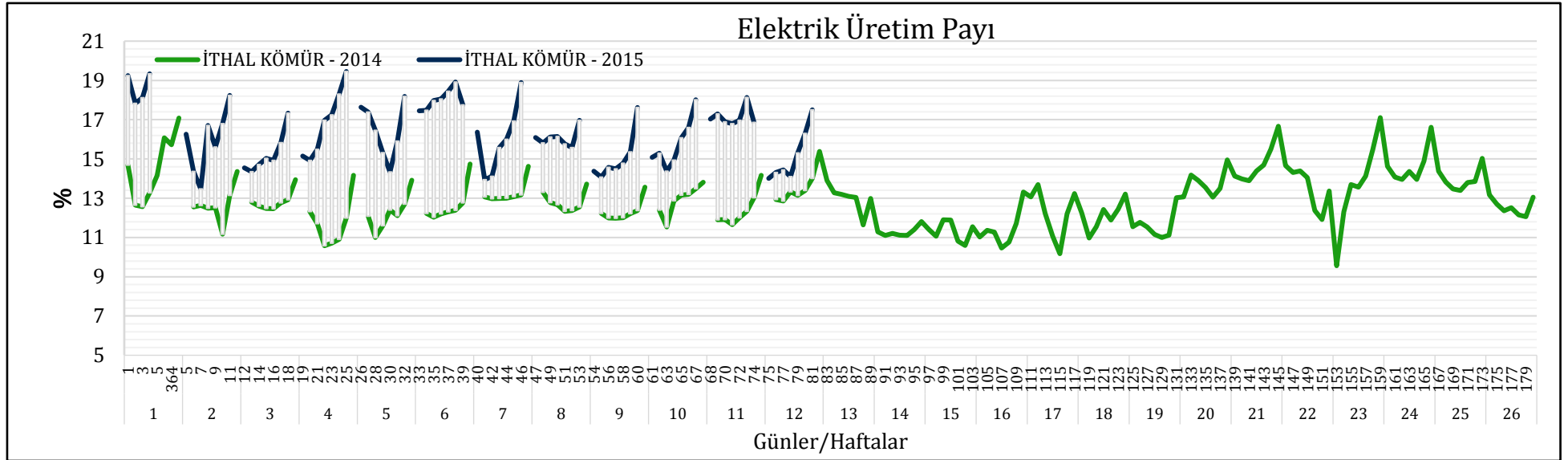
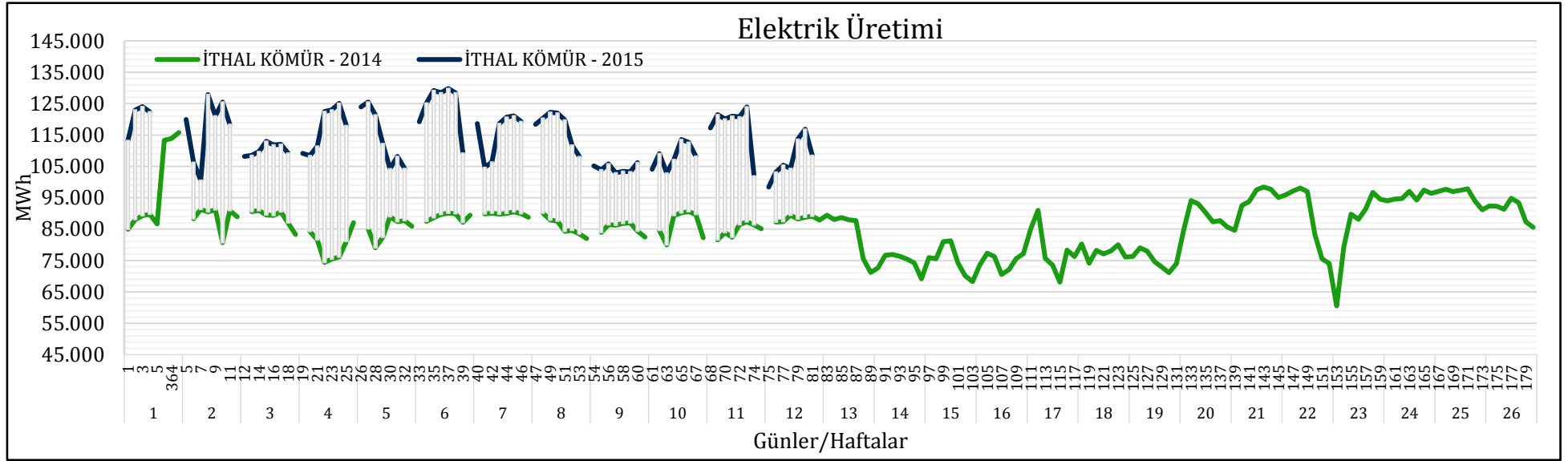


(Grafiklerde yer alan sütunlar sol eksendeki gerçekleşme miktarı ve oranı, ▲, ◆ ise sağ eksende bu gerçekleştirmelerin hangi gün olduğunu belirtmektedir.)

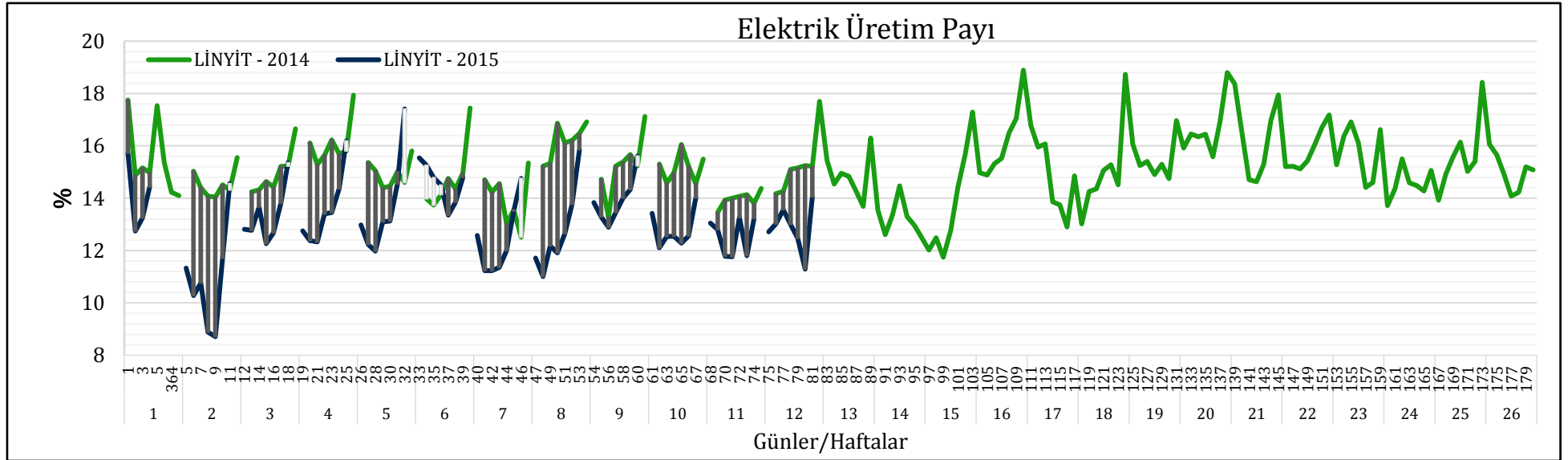
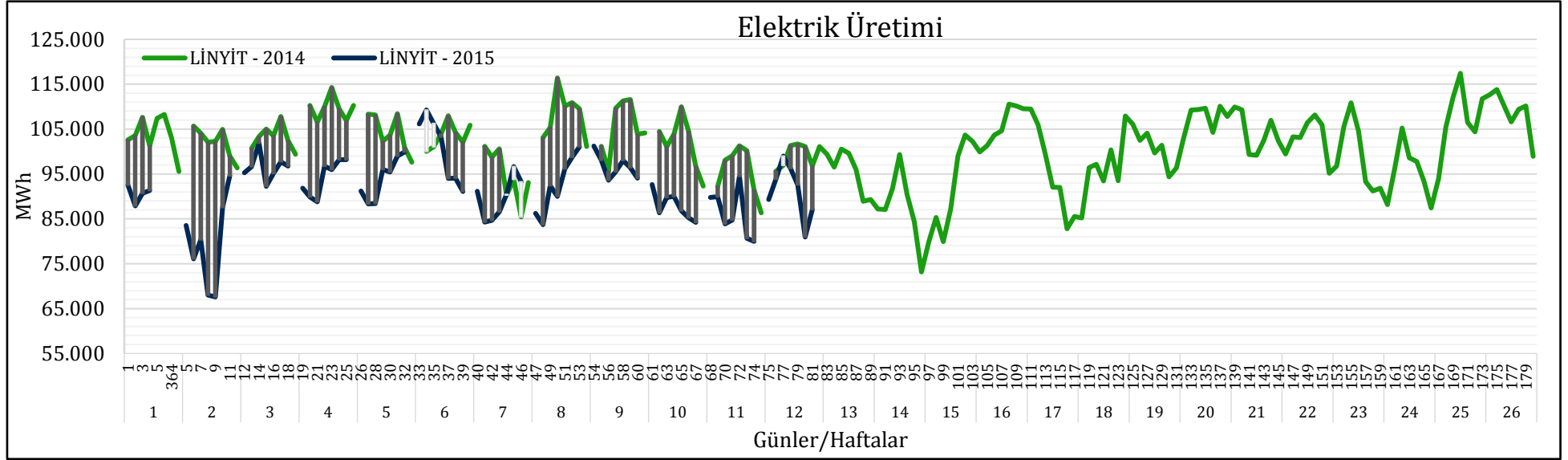
Doğal Gaz Kaynaklı Elektrik Üretimi



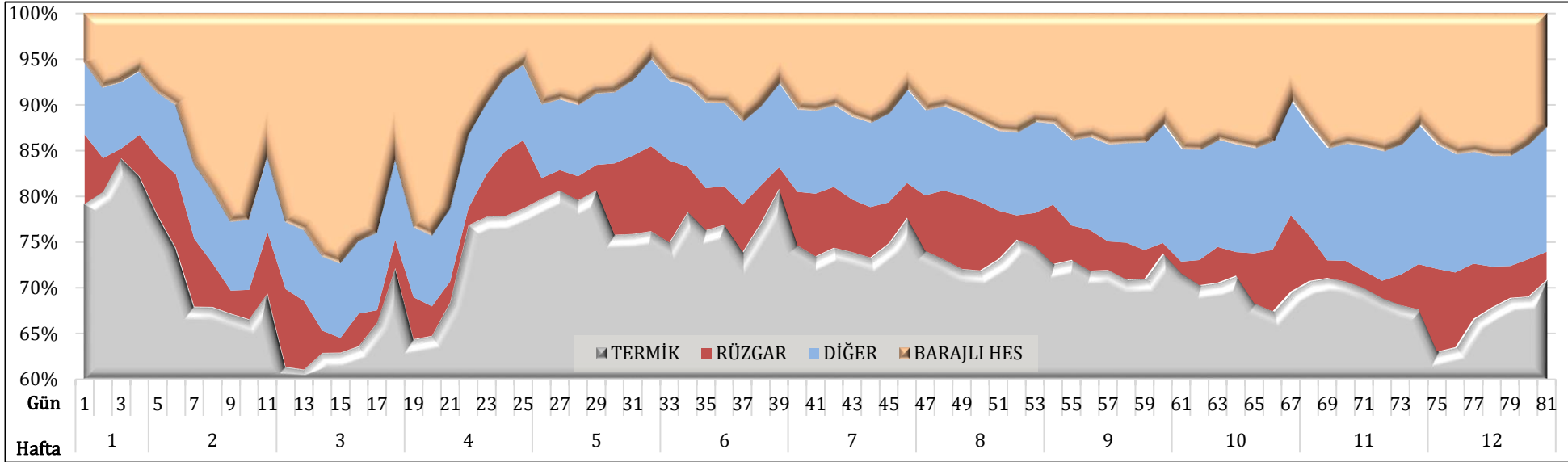
İthal Kömür Kaynaklı Elektrik Üretimi



Linyit Kaynaklı Elektrik Üretimi



Üretimin Kaynaklara Göre Değişimi (%)

**12. Hafta itibarıyla:**

Termik üretim, 2015 yılının başından itibaren günlük ortalama 508.000 MWh olarak gerçekleşmiştir. Toplam üretim içerisindeki termik pay, geçtiğimiz yıldan düşük (%80'ler seviyesi), 2013 yılına ise benzer bir eğilim sürdürerek %72 olarak gerçekleşmiştir. Bu düşüşte doğalgaz santrallerinin önemli ölçüde etkisi vardır.

Üretime eklenen yeni santrallerle birlikte ithal kömür üretim ve payında önemli oranda artış gözlemlenmektedir. 2013 ve 2014 yıllarına göre günlük 20-40 GWh arasında bir artış görülmektedir. İthal kömürün toplam üretim içerisindeki payı geçtiğimiz iki yıla göre yaklaşık 3-5 puan artarak %17-18 seviyelerinde gerçekleşmektedir.

Linyit kaynaklı üretim geçtiğimiz yılın altında seyretmeye devam etmektedir. Toplam üretim içerisindeki payda ise geçtiğimiz 2 yıla göre düşüş görülmektedir. Söz konusu düşüşte santral devirleri, arızalar, bakım vb. durumların etkisi vardır.

Termik üretimle bağlı olarak barajlı HES payı son hafta geçtiğimiz haftaya göre artarak %14,63 olarak gerçekleşmiştir. Rüzgar kaynaklı üretimin toplam üretimdeki payı, özellikle hafta başında %9'ların üzerinde çıkarak son hafta %5,47 olarak gerçekleşmiştir.

Diğer grubu içerisinde yer alan özellikle akarsu tipi HES üretim payı geçtiğimiz haftaya göre bir miktar düşmüş ancak %12,76 olarak gerçekleşerek yüksek seyrini devam ettirmektedir.