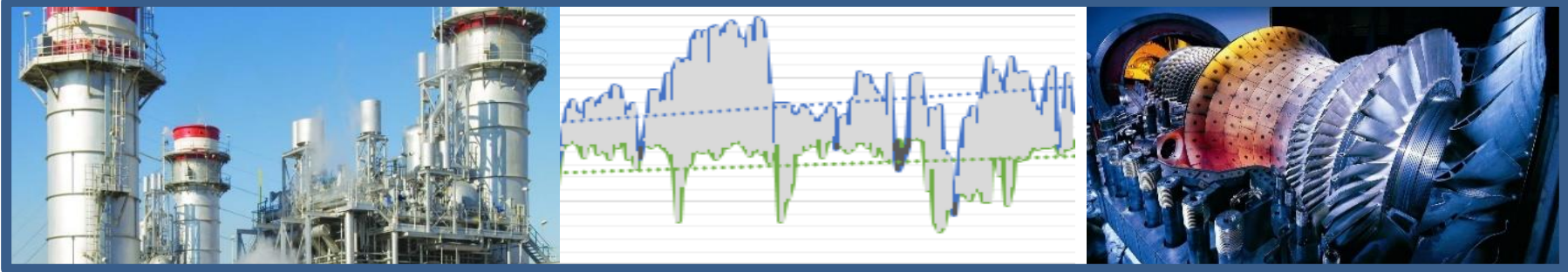




Termik Santraller Raporu



(Raporda Türkiye elektrik sisteminde yer alan doğal gaz, linyit ve ithal kömür santrallerinin elektrik üretim durumu incelenmektedir. Raporda yer alan veriler geçicidir.)

Yıl 2015 Hafta 17 Sayı 52

Özet

2015 yılı başından beri:

- Toplam tüketim,	82,04	TWh	olarak gerçekleşmiştir.		
- Toplam üretim,	80,75	TWh	olarak gerçekleşmiştir.		
- Toplam termik üretim,	54,76	TWh	ile üretimde yaklaşık	68%	
- Doğal gaz	30,50	TWh	ile üretimde yaklaşık	38%	
- Linyit	9,58	TWh	ile üretimde yaklaşık	12%	
- İthal Kömür	12,10	TWh	ile üretimde yaklaşık	15%	
- Diğer termik	2,58	TWh	ile üretimde yaklaşık	3%	pay almıştır.

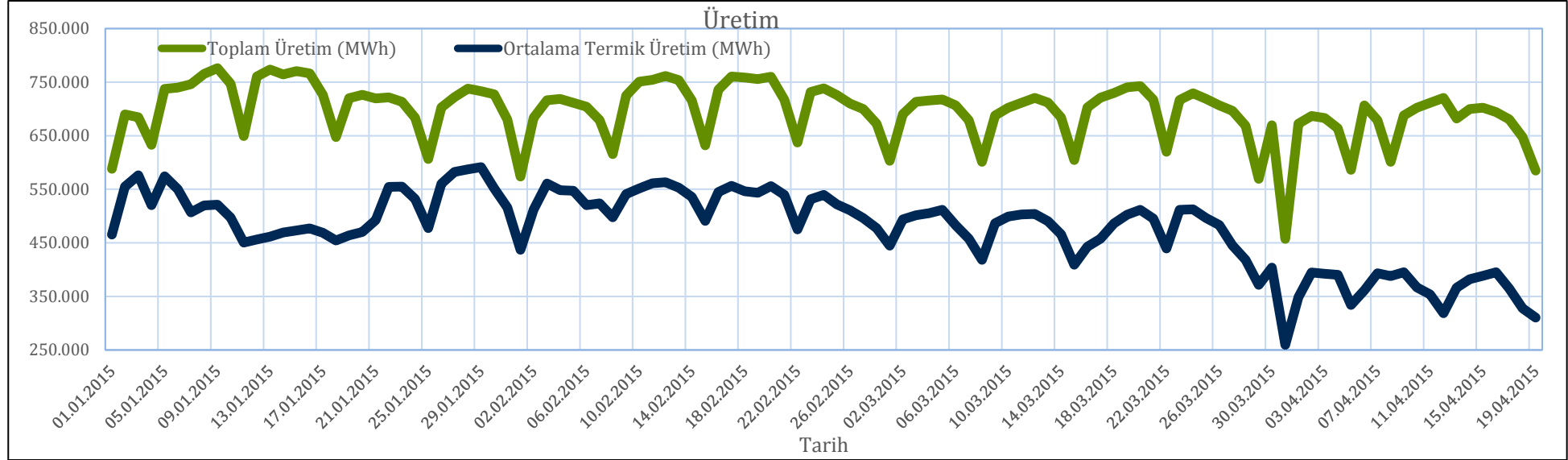
17 'inci haftada:

- Günlük ort. tüketim,	686,0	GWh	olarak gerçekleşmiştir.		
- Günlük ort. üretim,	677,0	GWh	olarak gerçekleşmiştir.		
- Günlük ort. termik üretim,	378,7	GWh	ile üretimde yaklaşık	56%	
- Günlük ort.doğal gazdan üretim,	219,7	GWh	ile üretimde yaklaşık	32%	
- Günlük ort. linyitten üretim,	53,0	GWh	ile üretimde yaklaşık	8%	
- Günlük ort. ithal kömürden üretim	86,8	GWh	ile üretimde yaklaşık	13%	pay almıştır.

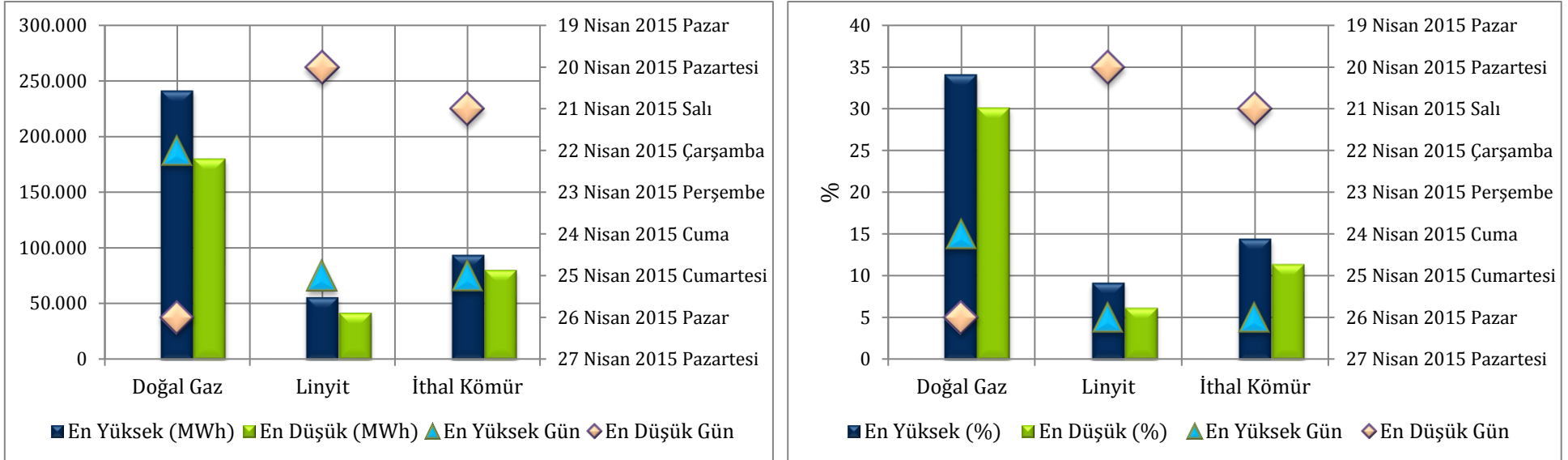
Murat ÇİFTÇİ muratciftci@enerji.gov.tr

Adem BİLMEZ abilmez@enerji.gov.tr

Elektrik Üretimi

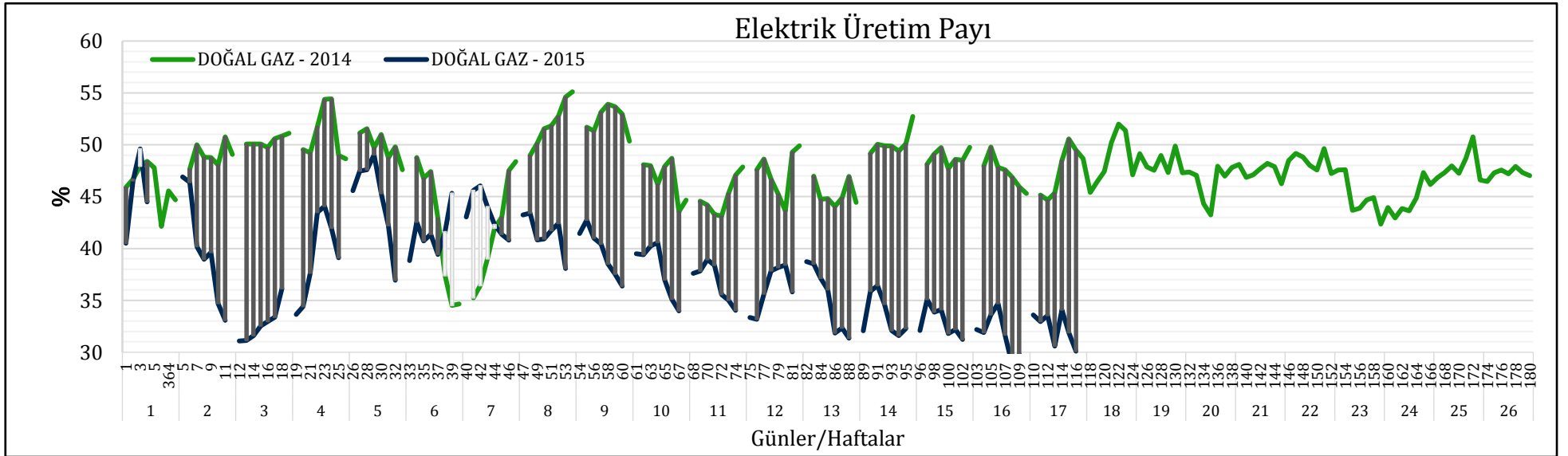
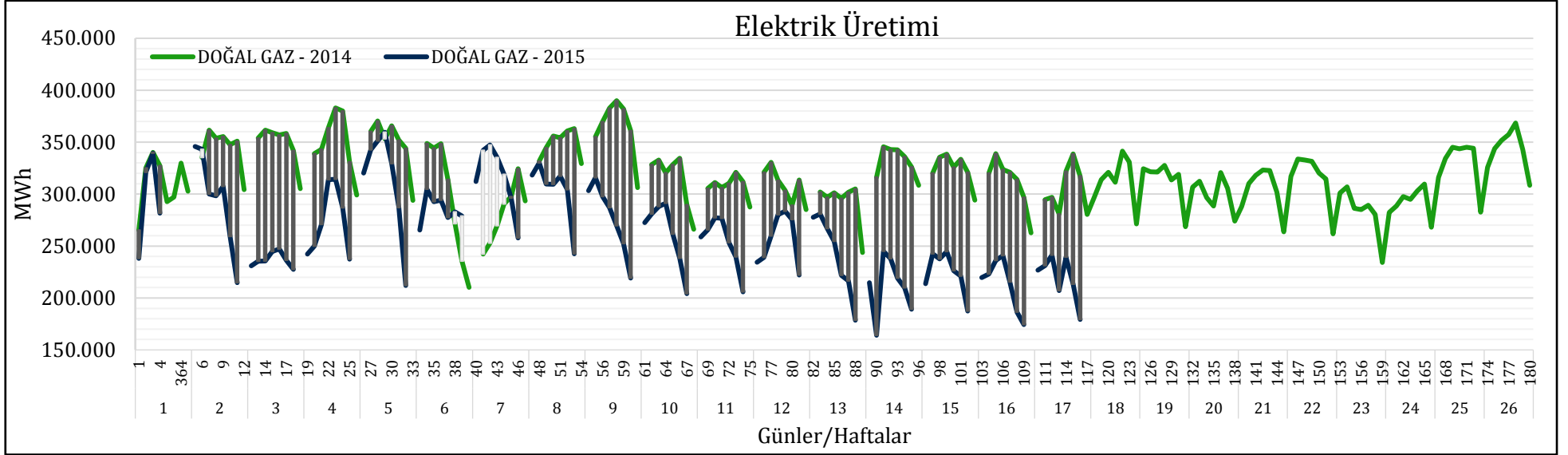


Termik Kaynaklardan Elde Edilen Üretimin ve Üretim Payının En Yüksek/En Düşük Gerçekleştiği Değerler/Günler

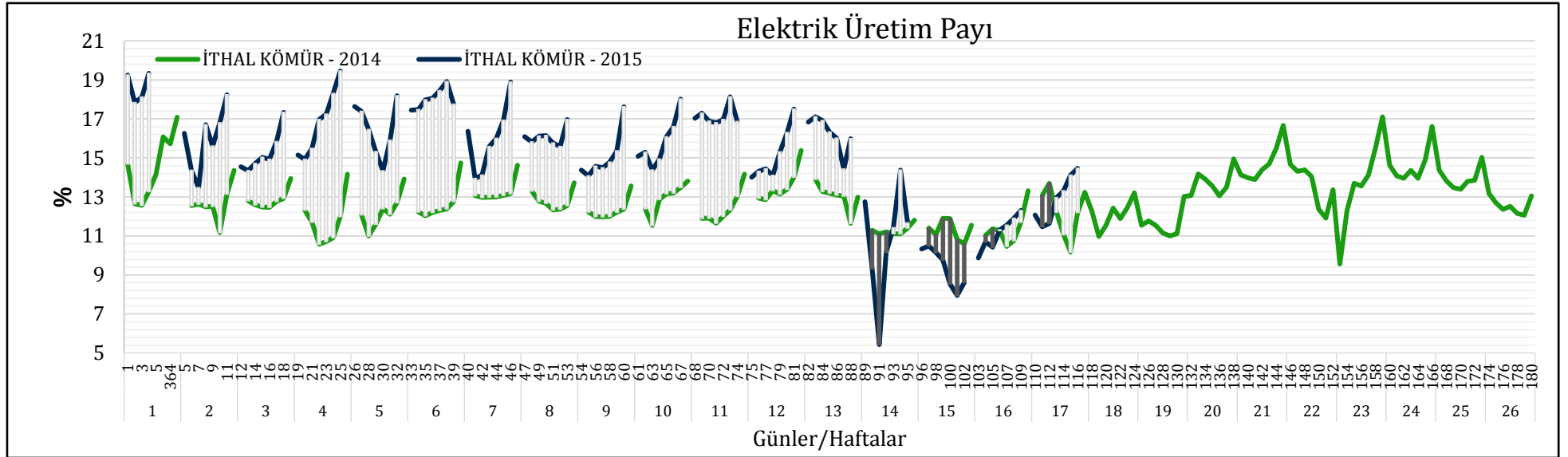
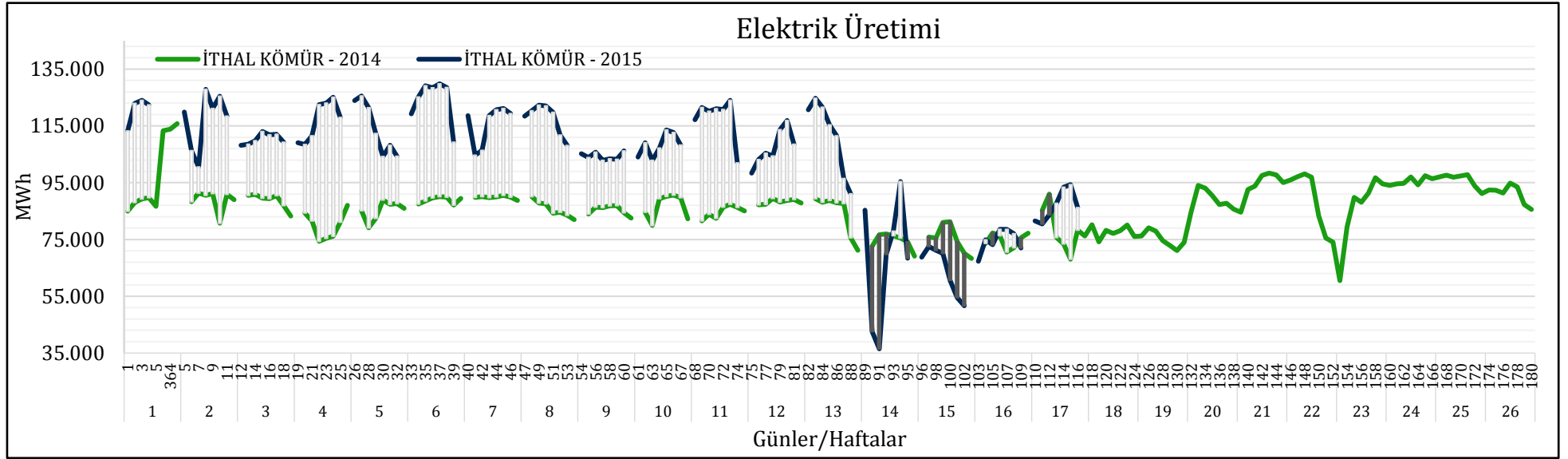


(Grafiklerde yer alan sütunlar sol eksendeki gerçekleşme miktarı ve oranı, ▲ ◆ ise sağ eksende bu gerçekleştirmelerin hangi gün olduğunu belirtmektedir.)

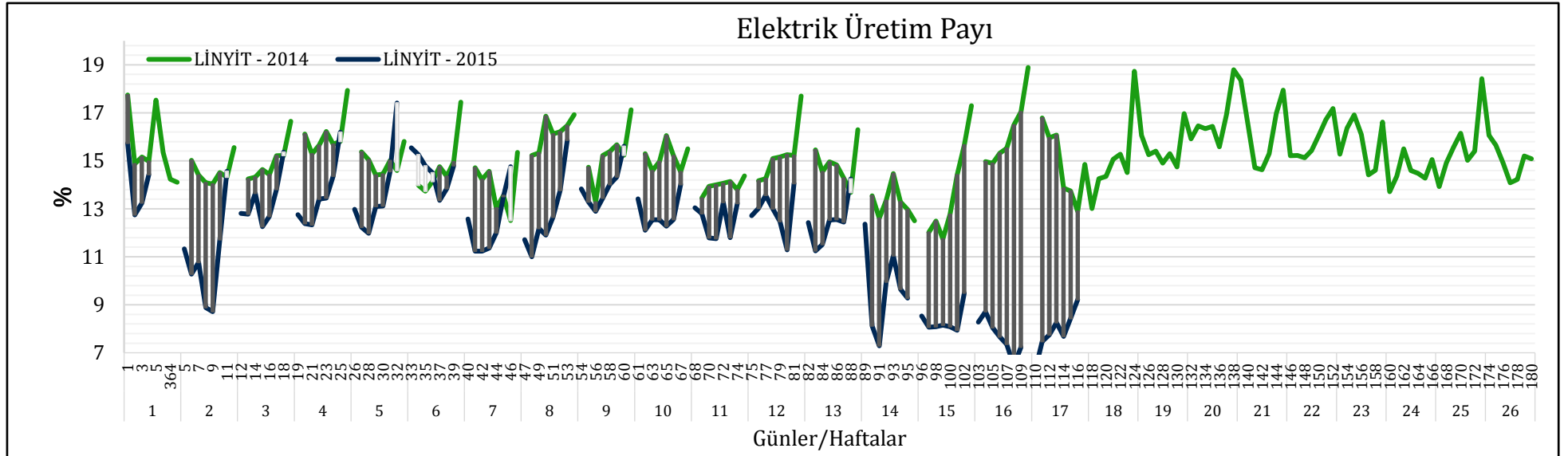
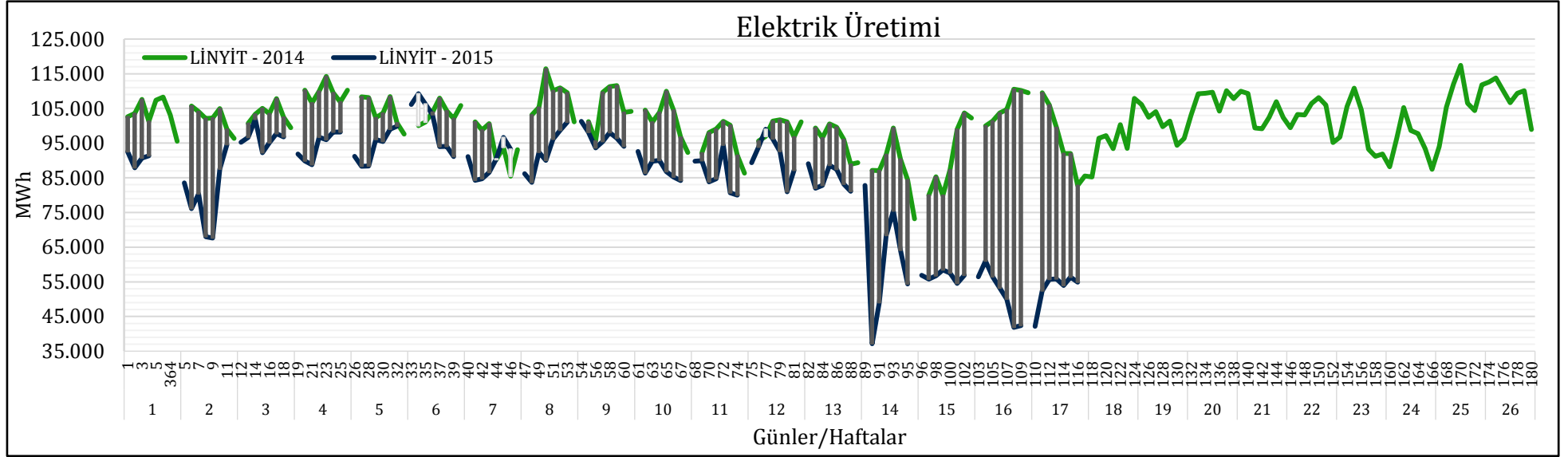
Doğal Gaz Kaynaklı Elektrik Üretimi



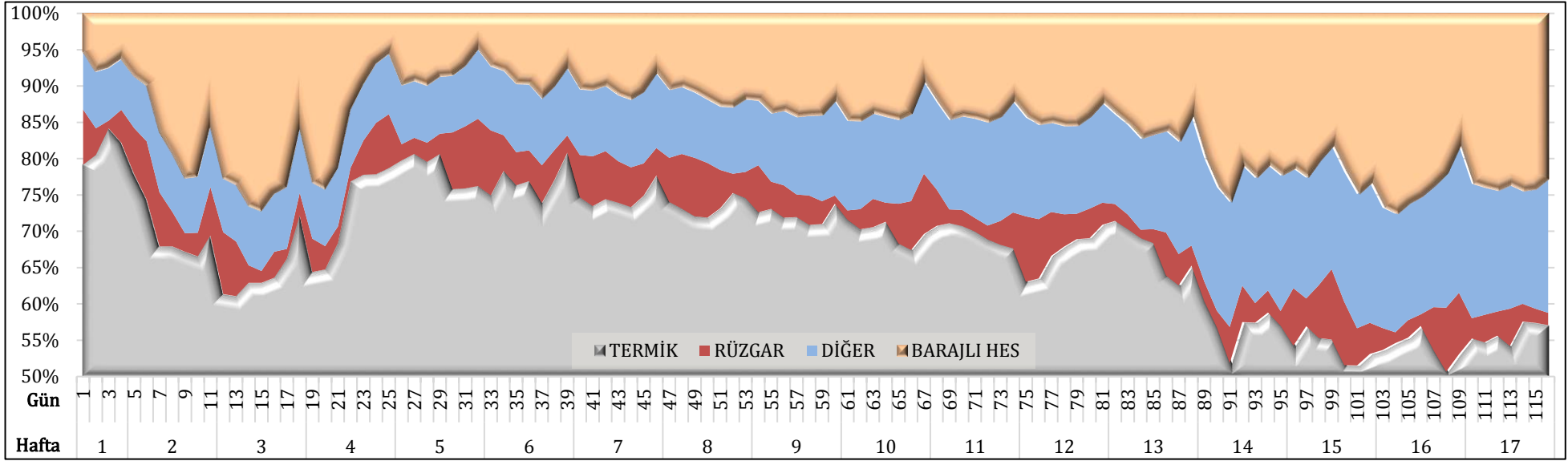
İthal Kömür Kaynaklı Elektrik Üretimi



Linyit Kaynaklı Elektrik Üretimi



Üretim Kaynaklarına Göre Değişimi (%)

**17. Hafta itibarıyla:**

Termik üretim, son haftada düşüş eğilimini sürdürerek 2015 yılının başından itibaren günlük ortalama 472.000 MWh olarak gerçekleşmiştir. Toplam üretim içerisinde termik pay, geçtiğimiz yıldan (%78) düşük, 2013 yılına ise benzer bir eğilim sürdürerek %68 olarak gerçekleşmiştir.

Geçtiğimiz yıla göre yılın başından itibaren günlük 20-40 GWh arasında bir artış göstererek, 105.000-120.000 MWh bandında seyreden ithal kömür santralleri son 4 haftada düşen talebin de etkisiyle üretim miktarı ve pay olarak geçtiğimiz yıldan bir miktar daha düşerek 75.000 MWh bandında gerçekleşmiştir.

Linyit kaynaklı üretim geçtiğimiz yılın altında seyretmeye devam etmektedir. Linyit santrallerinin toplam üretim içerisindeki payı, geçtiğimiz 2 yıla göre özellikle son 4 haftada düşüş göstermiş olup yıl başından beri yaklaşık %12 olarak gerçekleşmiştir.

Barajlı hidroelektrik santrallerinin payı geçtiğimiz haftaya göre artarak %23,85 olarak gerçekleşmiştir. Rüzgar kaynaklı üretimin toplam üretimdeki payı düşmeye devam ederek bu haftada %3 olarak gerçekleşmiştir.

Özellikle bahar yağmurları ve karların erimesine bağlı olarak, akarsu tipi hidroelektrik santrallerin üretiminin büyük bir kısmını oluşturduğu diğer grubu üretim toplam üretim içerisinde %17 olarak gerçekleşmiştir.