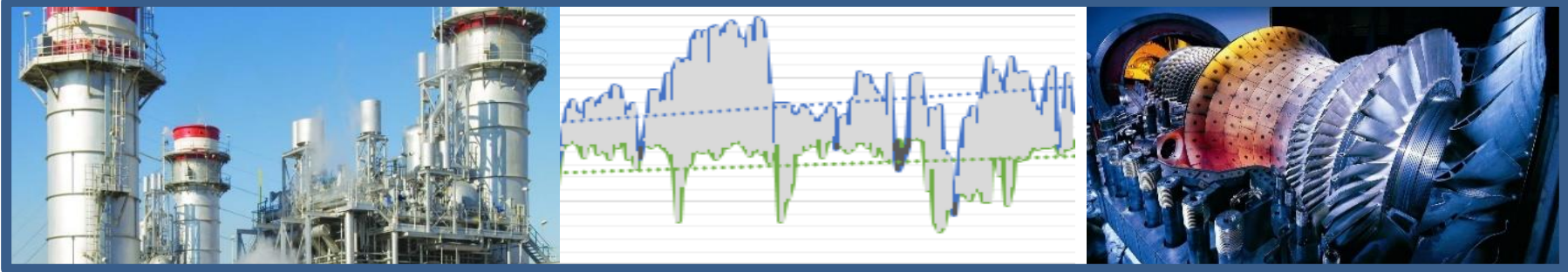




# Termik Santraller Raporu



(Raporunda Türkiye elektrik sisteminde yer alan doğal gaz, linyit ve ithal kömür santrallerinin elektrik üretim durumu incelenmektedir. Raporunda yer alan veriler geçicidir.)

Yıl 2015 Hafta 19 Sayı 54

## Özet

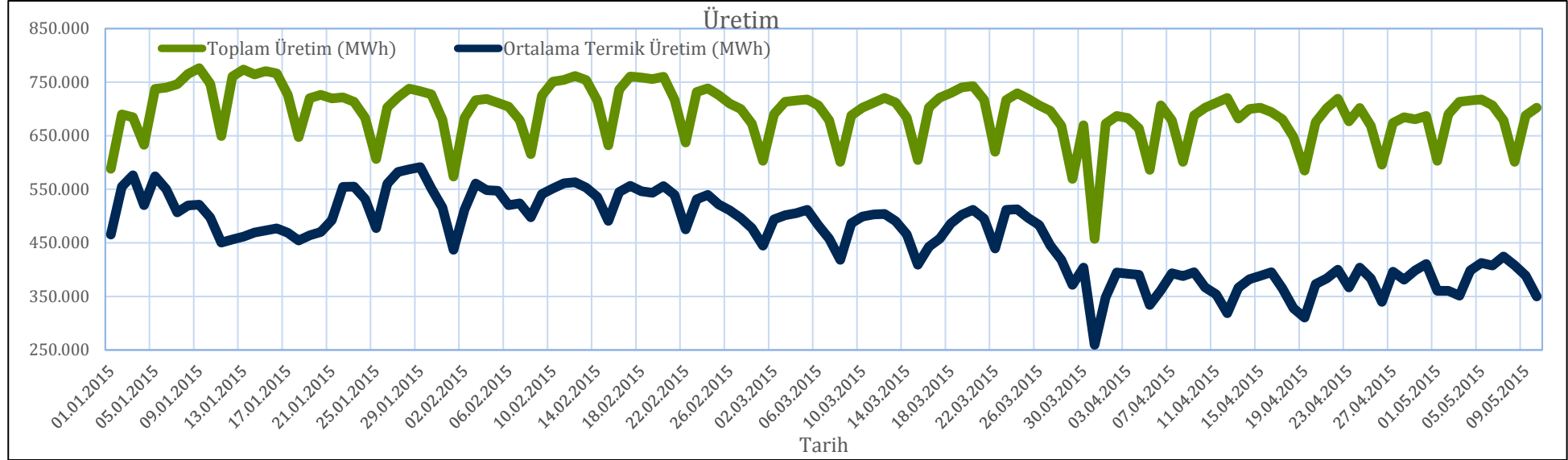
### 2015 yılı başından beri:

|                         |       |     |                         |     |               |
|-------------------------|-------|-----|-------------------------|-----|---------------|
| - Toplam tüketim,       | 91,77 | TWh | olarak gerçekleşmiştir. |     |               |
| - Toplam üretim,        | 90,29 | TWh | olarak gerçekleşmiştir. |     |               |
| - Toplam termik üretim, | 60,20 | TWh | ile üretimde yaklaşık   | 67% |               |
| - Doğal gaz             | 33,46 | TWh | ile üretimde yaklaşık   | 37% |               |
| - Linyit                | 10,49 | TWh | ile üretimde yaklaşık   | 12% |               |
| - İthal Kömür           | 13,40 | TWh | ile üretimde yaklaşık   | 15% |               |
| - Diğer termik          | 2,85  | TWh | ile üretimde yaklaşık   | 3%  | pay almıştır. |

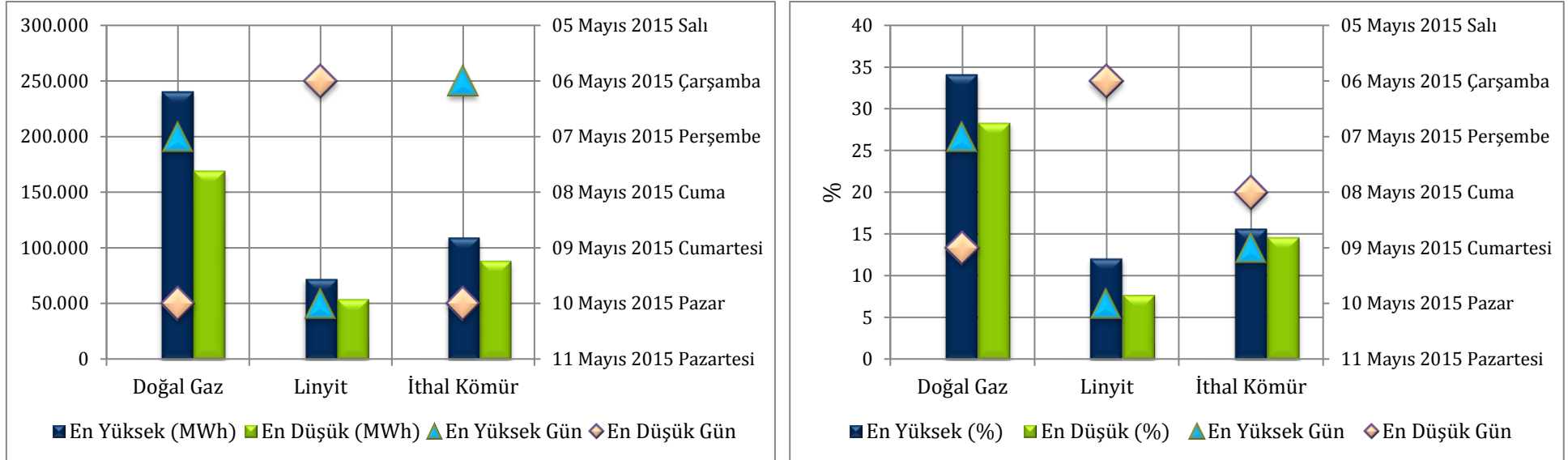
### 19 'uncu haftada:

|                                     |       |     |                         |     |               |
|-------------------------------------|-------|-----|-------------------------|-----|---------------|
| - Günlük ort. tüketim,              | 700,2 | GWh | olarak gerçekleşmiştir. |     |               |
| - Günlük ort. üretim,               | 687,2 | GWh | olarak gerçekleşmiştir. |     |               |
| - Günlük ort. termik üretim,        | 398,6 | GWh | ile üretimde yaklaşık   | 58% |               |
| - Günlük ort.doğal gazdan üretim,   | 212,3 | GWh | ile üretimde yaklaşık   | 31% |               |
| - Günlük ort. linyitten üretim,     | 63,2  | GWh | ile üretimde yaklaşık   | 9%  |               |
| - Günlük ort. ithal kömürden üretim | 103,2 | GWh | ile üretimde yaklaşık   | 15% | pay almıştır. |

## Elektrik Üretimi

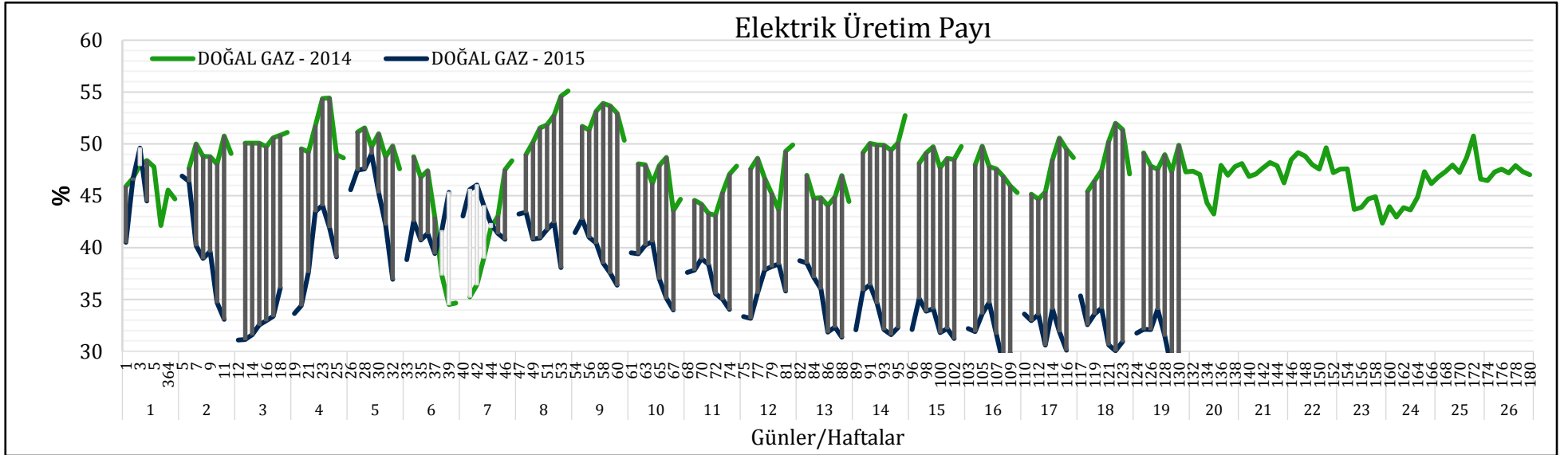
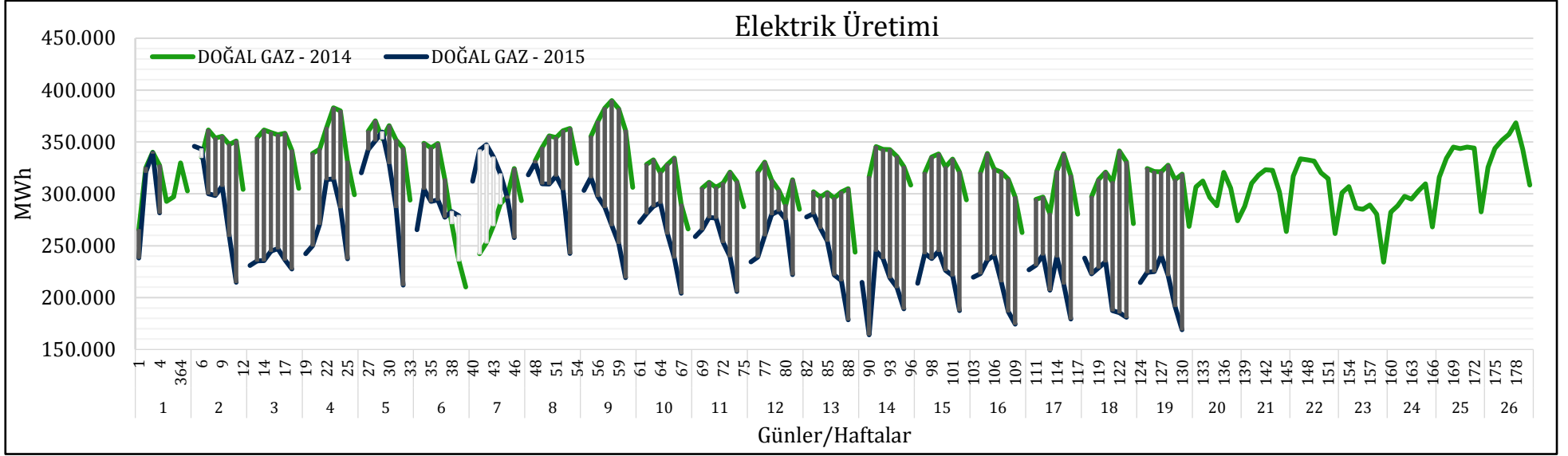


## Termik Kaynaklardan Elde Edilen Üretimin ve Üretim Payının En Yüksek/En Düşük Gerçekleştiği Değerler/Günler

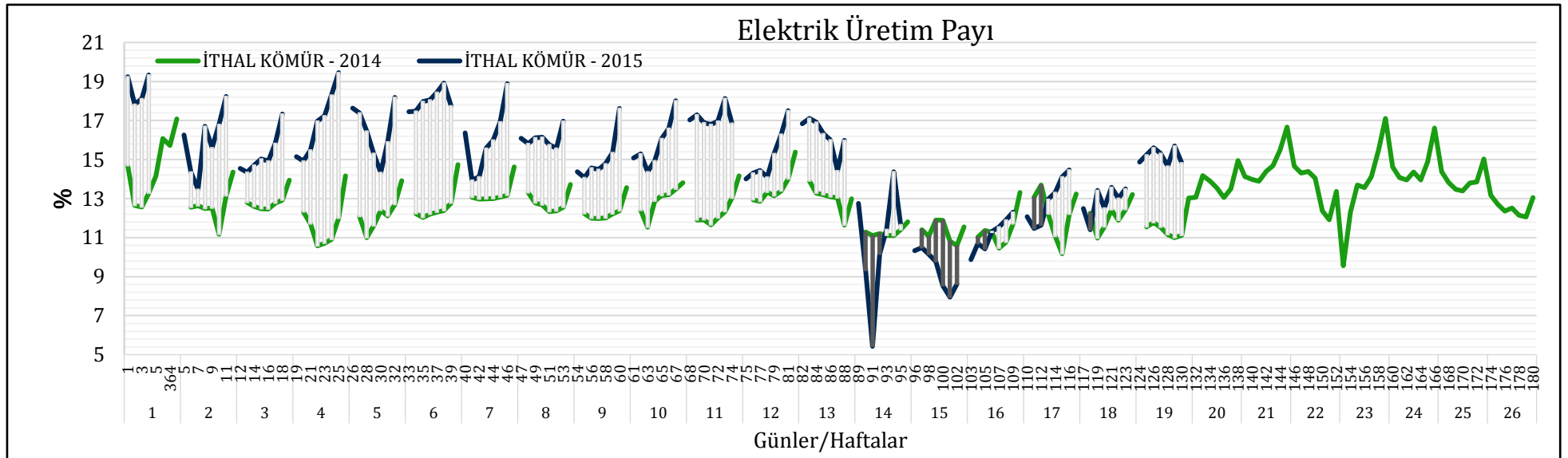
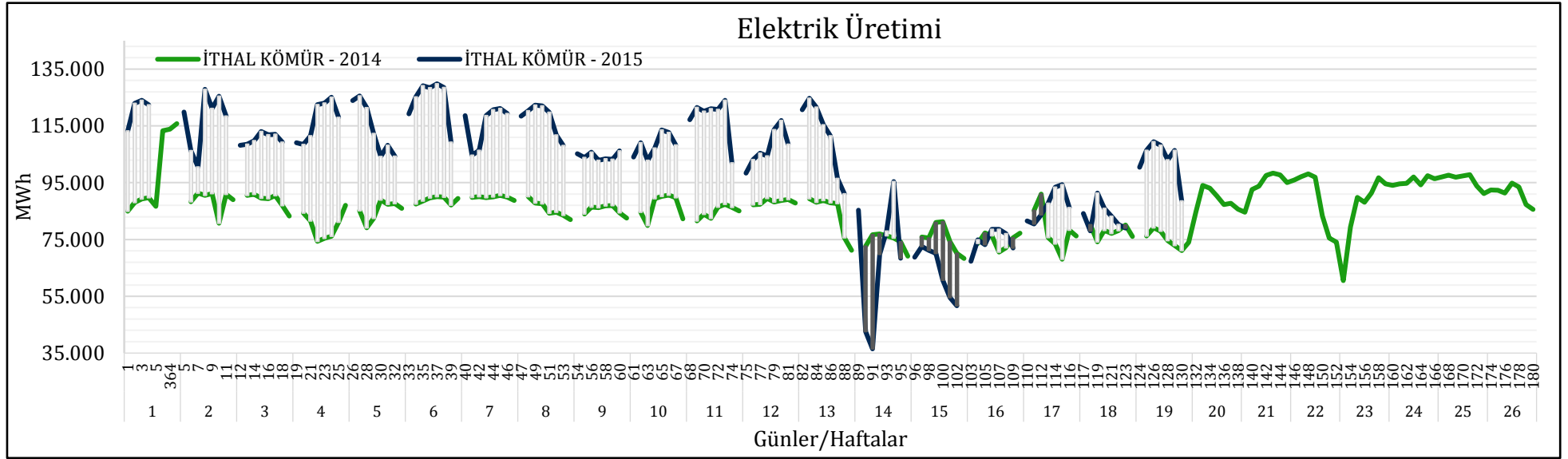


(Grafiklerde yer alan sütunlar sol eksendeki gerçekleşme miktarı ve oranı, ▲, ◆ ise sağ ekseninde bu gerçekleştirmelerin hangi gün olduğunu belirtmektedir.)

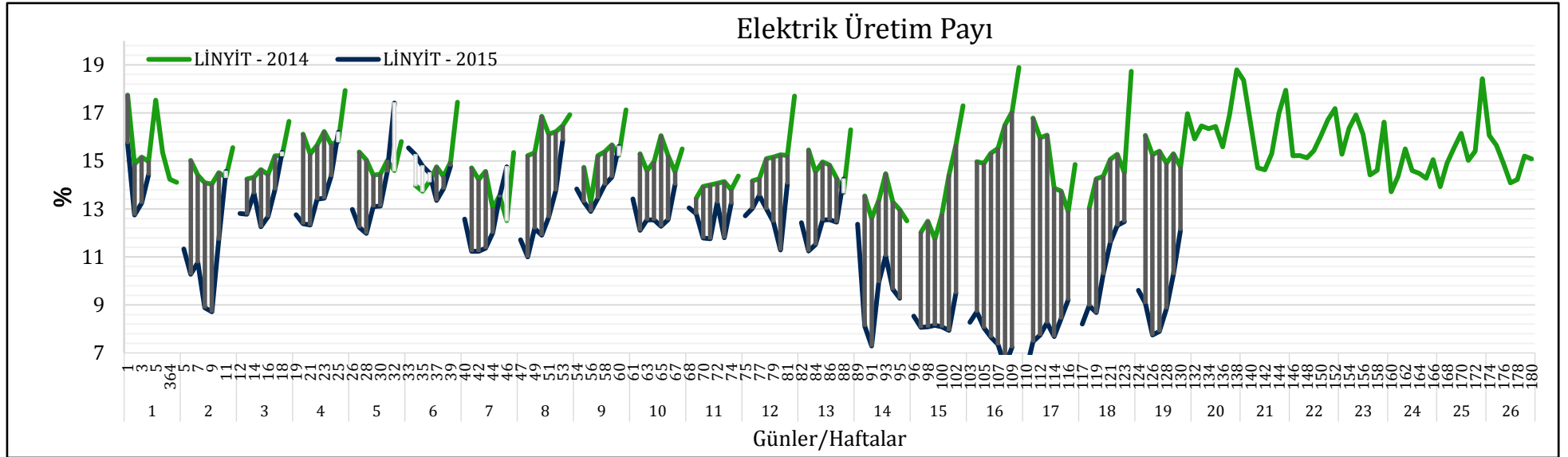
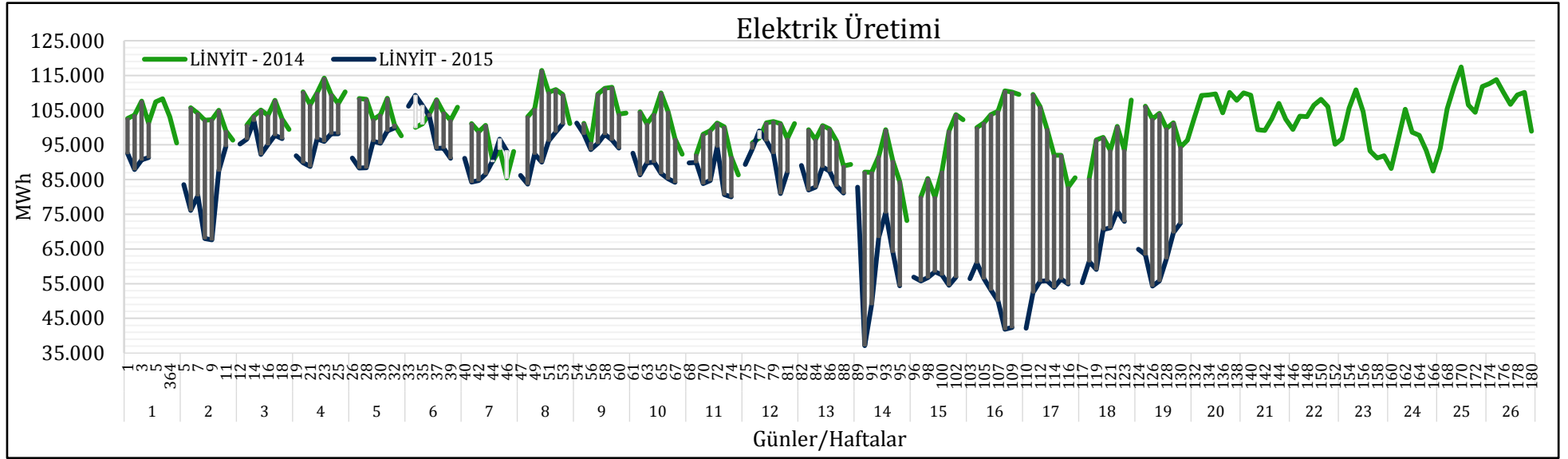
## Doğal Gaz Kaynaklı Elektrik Üretimi



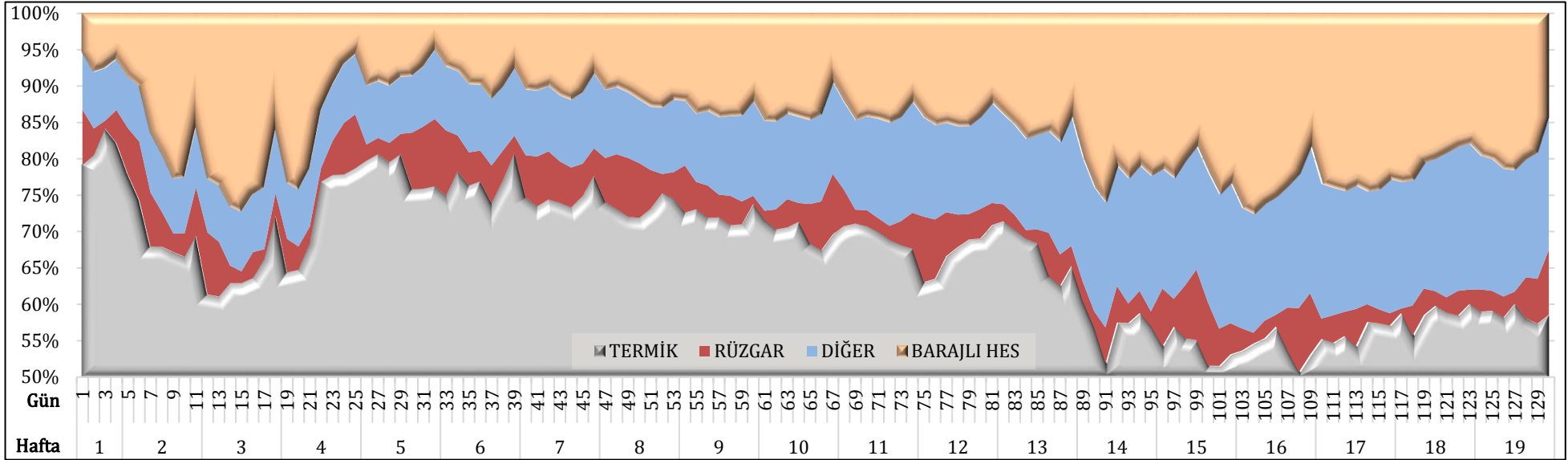
## İthal Kömür Kaynaklı Elektrik Üretimi



## Linyit Kaynaklı Elektrik Üretimi



## Üretimin Kaynaklara Göre Değişimi (%)

**19. Hafta itibarıyla:**

Termik üretim, son haftadalardaki eğilimini sürdürerek 2015 yılının başından itibaren günlük ortalama 463.000 MWh olarak gerçekleşmiştir. Toplam üretim içerisindeki termik pay, geçtiğimiz yıldan (%78) düşük, 2013 yılına ise benzer bir eğilim sürdürerek %67 olarak gerçekleşmiştir.

Doğal gaz ve linyit santralleri geçtiğimiz yıla göre üretim ve paydaki düşük eğilimlerini sürdürmektedirler. İthal kömür santralleri, geçtiğimiz yıllara göre yılın başından itibaren gösterdiği artışı son iki haftada da sürdürmüştür.

Barajlı hidroelektrik santrallerinin payı son iki haftada göre %19,8 olarak gerçekleşmiştir. Rüzgar kaynaklı üretimin toplam üretimdeki payı son iki haftada %3,5 olarak gerçekleşmiştir.

Özellikle bahar yağmurları ve karların erimesine bağlı olarak, akarsu tipi hidroelektrik santrallerin üretiminin büyük bir kısmını oluşturduğu diğer grubu üretimi, toplam üretim içerisinde son iki haftada %18 pay almıştır.